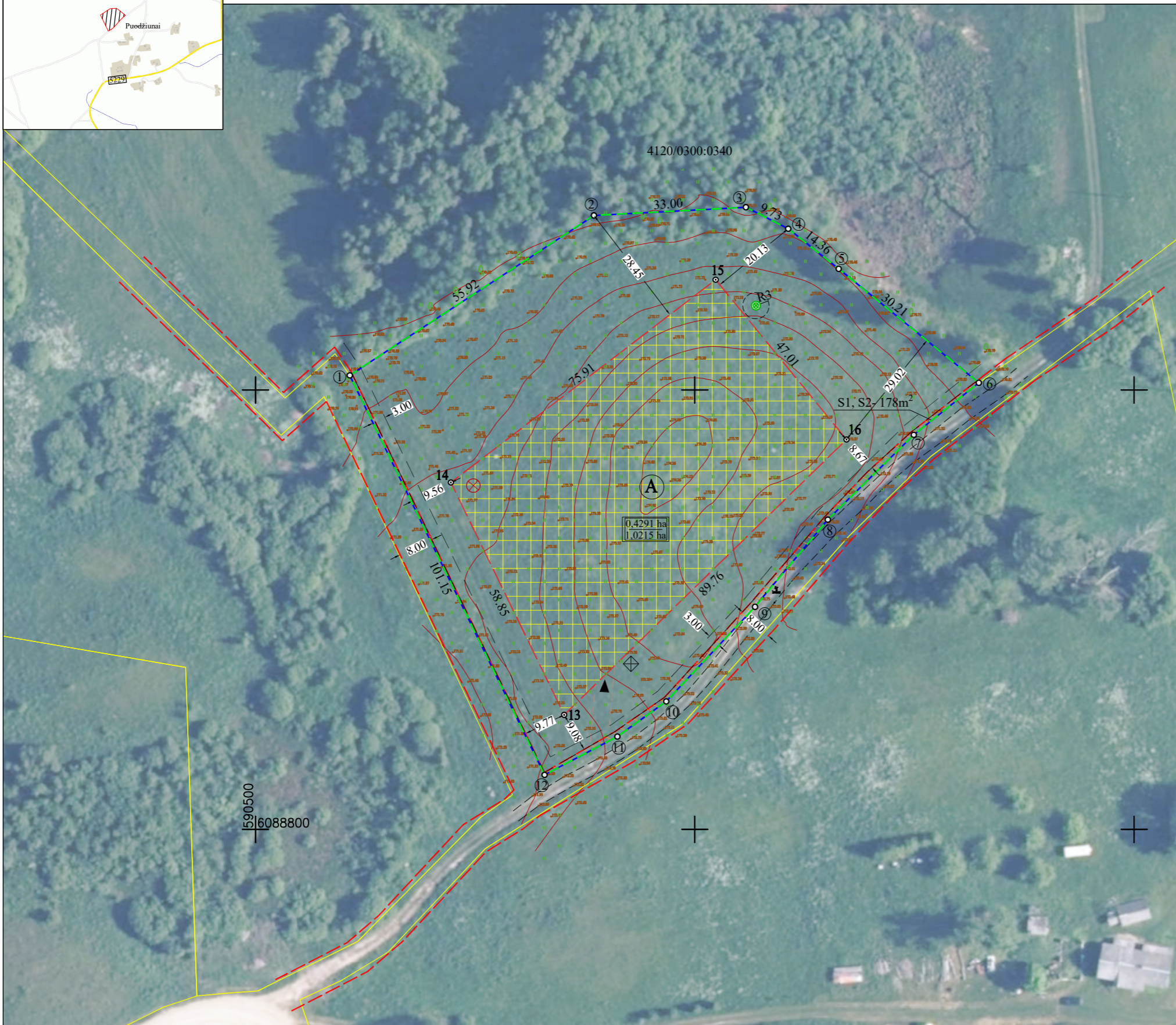


KAIMO PLĖTROS ŽEMĖTVARKOS PROJEKTO SPRENDINIŲ BRĖŽINYS M1:1000

ŪKININKO ŪKIO SODYBOS VIETAI PARINKTI



ŽEMĖS SKLYPO DUOMENYS

Savivaldybė:	Vilniaus r.
Seniūnija:	Nemenčinės sen.
Gyvenamoji vietovė:	Puodžiūnų k.
Kadastro vietovė:	Didžiųjų Kabiškių k.v.
Kadastro Nr.:	4120/0300:0228
Plotas, ha	1,0215 ha

Gretimybė	Gretimo žemės sklypo kadastro Nr.	Pastabos
1 - 6	4120/0300:0340	kadastriniai matavimai, LKS94
6-12		planuojamas IVv kat. kelias, 8 m pločio
12 - 1		planuojamas IVv kat. kelias, 8 m pločio

Specialiosios žemės naudojimo sąlygos

Kodas	Aprašymas	Plotas, ha
102	Kelių apsaugos zonos (III skyrius, antrasis skirsnis)	0,0696
152	Dirvožemio apsauga žemės ūkio paskirties žemės sklypuose (VI skyrius, keturioliktasis skirsnis)	1,0215

Servitutai

Kodas	Aprašymas	Plotas, ha
215	Kelio servitutas - teisė važiuoti transporto priemonėmis, naudotis pėsčiųjų taku (tarnaujantis daiktas); siūlomas	0,0178
222	Servitutas - teisė tiesti, aptarnauti, naudoti požemines, antžemines komunikacijas (tarnaujantis daiktas); siūlomas	0,0178

SUTARTINIAI ŽENKLAI:

	Planuojamos teritorijos riba		Teritorija skirta gyvenamam namui ir žemės ūkio veiklai reikalingiems statiniams statyti
	Ūkininko sodybos riba		Planuojama statybų zona
	Gretimų sklypų ribos		Statybų zonos plotas Žemės sklypo plotas
	Kelio juostos riba		Biologinio nuotekų valymo įrenginio planuojama vieta
	Kelio apsaugos zona		Preliminari artezinio gręžinio vieta
	Servitutai		Preliminari buitinių atliekų surinkimo vieta
	Įvažiavimas - išvažiavimas		

IĮ "Matavimų TRasa"

Laisvės pr. 58-410, Vilnius
tel. +37065594414, tomas@tikslusmatavimai.lt
www.tikslusmatavimai.lt

Pareigos	Parašas	Vardas, pavardė	Data
Direktorius		Tomas Kazelskas	
Projektuotojas		Valentinas Kapleris 2R-KP-528	

PASTABOS:

1. Privažiavimo/vidaus keliai nuo esamų vietinės reikšmės kelių ir gatvių ar valstybinės reikšmės kelių įrengiami, atstatomi, prižiūrimi žemės sklypų savininkų lėšomis.
2. Numatyta įvažiavimo vieta yra preliminari- gali būti tikslinama rengiant techninį projektą.
3. Numatytos gręžinio ir nuotekų valymo įrenginio vietos yra preliminarios - gali būti tikslinamos rengiant techninį projektą.