

KAIMO PLĖTROS ŽEMĖTVARKOS PROJEKTAS STATINIŲ STATYBOS VIETAI PARINKTI

SPRENDINIŲ BRĖŽINYS M 1:1000

ŽEMĖS SKLYPO DUOMENYS

Apskritis	Vilniaus
Raj. savivaldybė	Vilniaus
Seniūnija	Nemenčinės
Kadastro vietovė	Raudondvario
Kaimas	Tuščiaulių
Organizatorius	Privatus asmuo
Kadastro Nr.	4172/0200:0755
Plotas, ha	1,7061

PROJEKTUOJAMAS PLOTAS STATINIŲ STATYBAI

Užstatoma zona – 5438 kv.m.

SUDERINTA:

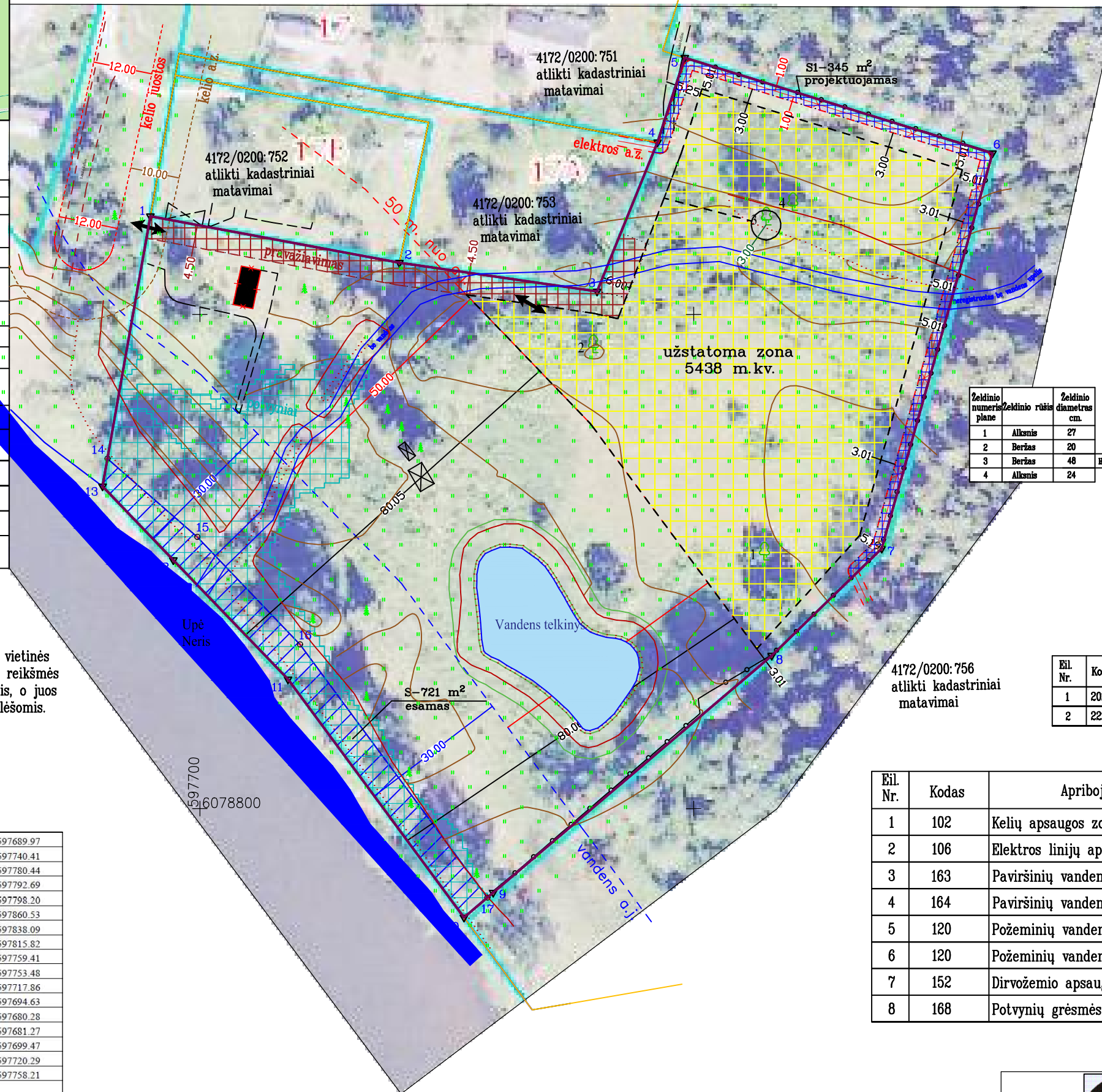
Žemės sklypo savininkai:

Privatus asmuo

(vardas, pavardė)

(parašas)

(data)



Želdinio numeris plane	Želdinio rūšis	Želdinio diametras cm.
1	Alksnis	27
2	Beržas	20
3	Beržas	48
4	Alksnis	24

Būsimas iš užstatomo ploto

Eil. Nr.	Kodas	Servituto rūšis	Plotas m ²
1	202	Kelio servitutas – teisė naudotis pėsčiųjų taku (tarnaujantis daiktas) esamas S	721
2	222	Teisė tiesti, aptarnauti, naudoti požemines, antžemines komunikacijas (tarnaujantis daiktas) projektuojamas S1	345

Eil. Nr.	Kodas	Apribojimai	Žemės plotas, m ²
1	102	Kelių apsaugos zonos (III skyrius, antrasis skirsnis)	53
2	106	Elektros linijų apsaugos zonos (III skyrius, ketvirtasis skirsnis)	345
3	163	Paviršinių vandens telkinių apsaugos zonos (VI skyrius, septintasis skirsnis)	17061
4	164	Paviršinių vandens telkinių pakrantės apsaugos juostos (VI skyrius, aštuntasis skirsnis)	3753
5	120	Požeminių vandens vandenviečių apsaugos zonos (VI skyrius, vienuoliktasis skirsnis)	17061
6	120	Požeminių vandens vandenviečių apsaugos zonos (VI skyrius, vienuoliktasis skirsnis)	17061
7	152	Dirvožemio apsauga žemės ūkio paskirties žemės sklypuose (VI skyrius, keturioliktasis skirsnis)	17061
8	168	Potvynių grėsmės teritorijos (VI skyrius, dešimtas skirsnis)	2326



J.k.186461241; Kalvarijų g. 129-301, Vilnius
info@krianta.lt ; tel.:8 5 277 9655

Pareigos	Parašas	Vardas, pavardė	Data
Direktorius		Kšištof Taraškevič	2024-11-14
Matininkė		Gita Vailionytė	2024-11-14

Sutartiniai ženklai:

Ribos:	Aprašymas
	projekto galiojimo riba
	žemės sklypo riba
	numatomos užstatyti teritorijos
	ūkininko sodybos riba
	elektros linija ir apsaugos zonos
	kelių apsaugos zonos
	matmenys (atstumai)
	naudmenų kontūrai
	projektuojamas įvažiavimas į ūkininko sodybos teritoriją
	gretimų sklypų ribos
	Esamas ir projektuojami servitutai
	Potvynių grėsmės teritorijos
	Naikinami pastatai
	Vandens apsaugos juostos
	Elektros apsaugos zonos ir elektros tinklai

Pastaba: privažiavimo keliai nuo esamų vietinės reikšmės kelių ir gatvių ar valstybinės reikšmės kelių įrengiami sklypų savininkų lėšomis, o juos sugadinus, atstatomi sklypų savininkų lėšomis.

1	R	6078919.86	597689.97
2	R	6078910.47	597740.41
3	R	6078904.68	597780.44
4	R	6078934.83	597792.69
5	R	6078951.96	597798.20
6	R	6078932.61	597860.53
7	R	6078852.63	597838.09
8	R	6078830.95	597815.82
9	R	6078783.00	597759.41
10	R	6078777.96	597753.48
11	R	6078826.15	597717.86
12	R	6078850.30	597694.63
13	R	6078865.23	597680.28
14	S	6078870.79	597681.27
15	S	6078854.97	597699.47
16	S	6078833.17	597720.29
17	S	6078781.98	597758.21