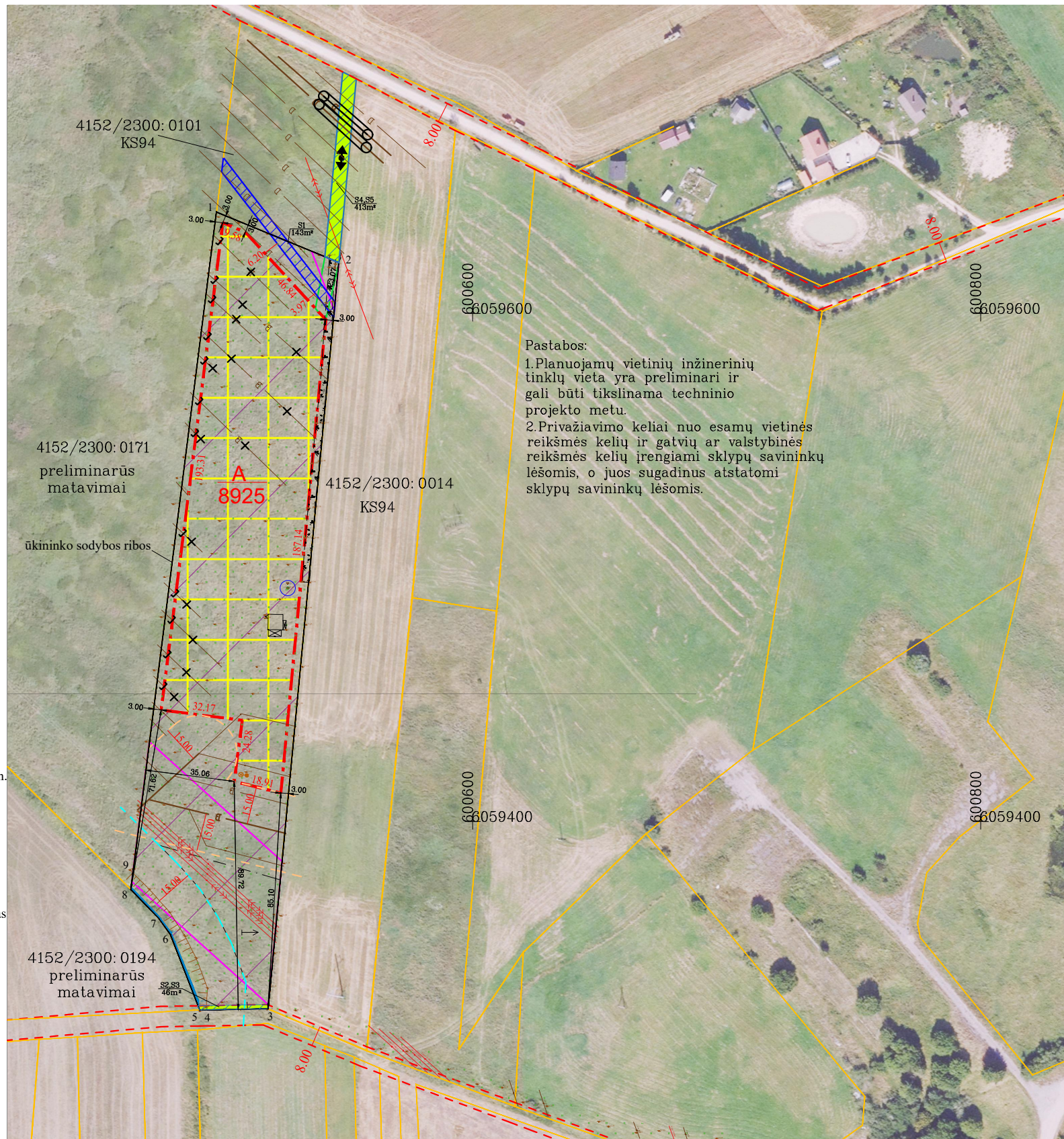


# KAIMO PLĖTROS ŽEMĖTVARKOS PROJEKTO ŪKININKO SODYBOS VIETAI PARINKTI SPRENDINIŲ BRĖŽINYS M 1:2000

## SUTARTINIAI ŽENKLAI:

- Žemės sklypo ribos
- Gretimų žemės sklypų ribos
- Planuojama ūkininko sodybos statybos zona (pastatų užstatymo teritorija nebus didesnė nei 50 % viso sklypo ploto)
- projektuojamas privažiavimas
- eismo kryptis, įvažiavimas į planuojamą sodybą
- projektinis užstatymo teritorijos Nr. (gyv. ir pagalbiniams pastatams statyti) užstatomos teritorijos plotas m<sup>2</sup>
- Planuojama artez. gręžinio grietio režimo SAŽ=3,0 m
- Planuojamas artez. gręžinys
- Plan. biologinio valymo įrenginiai su infiltrac. į gruntą
- nusausinta drenažu
- registruotas kelio servitutas
- numatomas drenažo sausintuvų naikinimas
- melioracijos griovio priežiūros juosta, 15m.
- elektros linijos apsaugos zona
- dirvožemio apsauga
- Aerodromo apsaugos zonos
- projektuojamas kelio servitutas
- projektuojamas inžinerinių tinklų servitutas
- TP numatomas drenažo pertvarkymas
- bendro naudojimo drenažų rinktų apsaugos zona, melioruota žemė
- laikinas statinys
- IVv kategorijos kelio juosta
- ūkininko sodybos ribos



Pastabos:  
 1. Planuojamų vietinių inžinerinių tinklų vieta yra preliminarai ir gali būti tikslinama techninio projekto metu.  
 2. Privažiavimo keliai nuo esamų vietinės reikšmės kelių ir gatvių ar valstybinės reikšmės kelių įrengiami sklypų savininkų lėšomis, o juos sugadinus atstatomi sklypų savininkų lėšomis.

## ŽEMĖS SKLYPO DUOMENYS

Kaimas	SADŪNIŠKIŲ K.
Seniūnija	MICKŪNŲ
Rajonas (savivaldybė)	VILNIAUS
Apskritis	VILNIAUS
Savininkai	I. L. J. L.
Kadastro vietovė	MICKŪNŲ
Kadastro Nr.	4152/2300:0084
Plotas, ha	1.5856

## PROJEKTUOJAMAS PLOTAS ŪKININKO ŪKIO SODYBOS FORMAVIMUI

Plotas, ha 0.8925

Gretimybės	Pastabos
1-2	4152/2300:0101
2-3	4152/2300:0014
3-5	4 m. pločio kelias
5-8	4152/2300:0194
8-1	4152/2300:0171

Specialiosios žemės naudojimo sąlygos (iki kaimo plėtros žemėtvarkos projekto)	
aprašymas	plotas, ha
Dirvožemio apsauga žemės ūkio paskirties žemės sklypuose (VI skyrius, keturioliktasis skirsnis), SŽNS neįregistruota	1.5452
Melioruotos žemės ir melioracijos statinių apsaugos zonos (VI skyrius, antrasis skirsnis), SŽNS neįregistruota	1.4701
Elektros tinklų apsaugos zonos (III skyrius, ketvirtasis skirsnis), SŽNS neįregistruota	0.3000
Aerodromo apsaugos zonos (III skyrius, pirmasis skirsnis), SŽNS neįregistruota	1.5856
Elektros tinklų apsaugos zonos (III skyrius, ketvirtasis skirsnis), įregistruota SŽNS	0.3246
Elektros tinklų apsaugos zonos (III skyrius, ketvirtasis skirsnis), įregistruota SŽNS	0.0106
Specialiosios žemės naudojimo sąlygos (po kaimo plėtros žemėtvarkos projekto)	
aprašymas	plotas, ha
Dirvožemio apsauga žemės ūkio paskirties žemės sklypuose (VI skyrius, keturioliktasis skirsnis), SŽNS neįregistruota	1.5856
Melioruotos žemės ir melioracijos statinių apsaugos zonos (VI skyrius, antrasis skirsnis), SŽNS neįregistruota	1.4701
Elektros tinklų apsaugos zonos (III skyrius, ketvirtasis skirsnis), įregistruota SŽNS	0.3246
Elektros tinklų apsaugos zonos (III skyrius, ketvirtasis skirsnis), įregistruota SŽNS	0.0106
Aerodromo apsaugos zonos (III skyrius, pirmasis skirsnis), SŽNS neįregistruota	1.5856

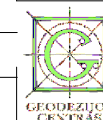
## SUDERINTA:

Žemės sklypo savininkai:

I. L. \_\_\_\_\_  
(vardas, pavardė) (parašas)  
 J. L. \_\_\_\_\_  
(vardas, pavardė) (parašas)

Servitutai iki kaimo plėtros žemėtvarkos projekto:		
kodas	aprašymas	
214	Kelio servitutas - teisė važiuoti transporto priemonėmis, naudotis pėsčiųjų taku, varyti galvijus (tarnaujantis)	0.0143
Servitutai po kaimo plėtros žemėtvarkos projekto:		
214	S1-Kelio servitutas - teisė važiuoti transporto priemonėmis, naudotis pėsčiųjų taku, varyti galvijus (tarnaujantis)	0.0143
214	S2-Kelio servitutas - teisė važiuoti transporto priemonėmis, naudotis pėsčiųjų taku, varyti galvijus (tarnaujantis)	0.0046
222	S3-Servitutas - teisė tiesti, aptarnauti, naudoti požemines, antžemines komunikacijas (tarnaujantis)	0.0046

Servitutai po kaimo plėtros žemėtvarkos projekto:		
kodas	aprašymas	
214	S4-Kelio servitutas - teisė važiuoti transporto priemonėmis, naudotis pėsčiųjų taku, varyti galvijus (tarnaujantis)	0.0413
222	S5-Servitutas - teisė tiesti, aptarnauti, naudoti požemines, antžemines komunikacijas (tarnaujantis)	0.0413



Mob. tel. +370 673 92494  
 El. paštas info@geocentras.lt  
 Internetu www.geocentras.lt

Pareigos	Kv. paž. Nr.	Parašas	Vardas, pavardė	Data
Direktorius	2R-KP-368		Antanas Balnis	2026.03.25