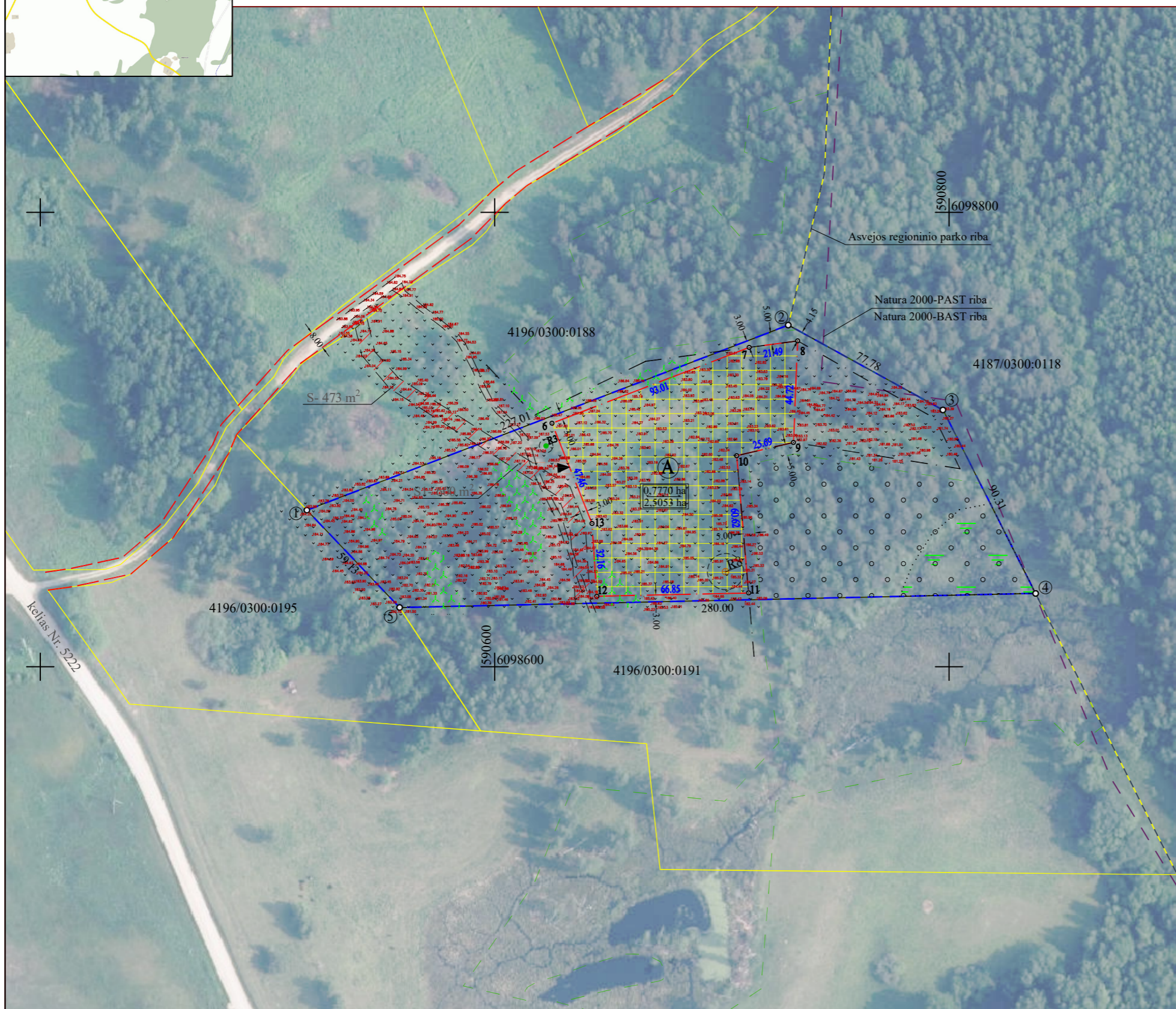




# KAIMO PLĖTROS ŽEMĖTVARKOS PROJEKTO SPRENDINIŲ BRĖŽINYS M1:2000

Parinkti žemės ūkio veiklai reikalingų statinių statybos vietą  
(BE GYVENAMO NAMO)



## ŽEMĖS SKLYPO DUOMENYS

Savivaldybė	Vilniaus r.
Seniūnija	Paberžės
Gyvenamoji vietovė	Dirmeitų k.
Kadastro vietovė	Visalaukės k. v.
Kadastro Nr.	4196/0300:0187
Plotas, ha	2,5053 ha

Gretimybė	Gretimo žemės sklypo kad. Nr.	Pastabos
1 - 2	4196/0300:0188	kadastriniai matavimai, LKS94
2 - 4	4187/0300:0118	kadastriniai matavimai, LKS94
4 - 5	4196/0300:0191	
5 - 1	4196/0300:0195	

### Specialiosios žemės naudojimo sąlygos

Kodas	Aprašymas	Plotas, ha
126	Miško žemė (VI skyrius, trečiasis skirsnis)	0,6299
130	Pelkės ir šaltiniai (VI skyrius, devintasis skirsnis)	0,1527
152	Dirvožemio apsauga žemės ūkio paskirties žemės sklypuose (VI skyrius, keturioliktasis skirsnis)	1,7530

### Servitutai

Kodas	Aprašymas	Plotas, ha
214	Kelio servitutas - teisė važiuoti transporto priemonėmis, naudotis pėsčiųjų taku, varyti galvijus (tarnaujantis daiktas); esamas	0,0600
114	Kelio servitutas - teisė važiuoti transporto priemonėmis, naudotis pėsčiųjų taku, varyti galvijus (viešpataujantis daiktas)	0,0473

### SUTARTINIAI ŽENKLAI:

	Sklypo riba		Teritorija skirta žemės ūkio veiklai reikalingiems statiniams statyti
	Planuojamos teritorijos riba		Planuojama statybų zona
	Gretimų sklypų ribos		Planuojamos statybų zonos plotas Žemės sklypo visas plotas
	Kelio juostos riba		Preliminari nuotekų valymo įrenginio vieta
	Servitutas		Preliminari artezinio gręžinio vieta
	Miško žemės riba		Preliminari buitinių atliekų surinkimo vieta
	Statybos ribojimo zona		
	Kelio apsaugos zona		
	Elektros tinklų apsaugos zona		
	Asvejos regioninio parko riba		
	Privažiavimo kelias		

## IĮ "Matavimų TRasa"

Laisvės pr. 58-410, Vilnius  
tel. +37065594414, tomas@tikslusmatavimai.lt  
www.tikslusmatavimai.lt

Pareigos	Parašas	Vardas, pavardė	Data
Direktorius		Tomas Kazelskas	
Projektuotojas		Valentinas Kapleris 2R-KP-528	

A.V.

### PASTABOS:

1. Privažiavimo/vidaus keliai nuo esamų vietinės reikšmės kelių ir gatvių ar valstybinės reikšmės kelių įrengiami, atstatomi, prižiūrimi žemės sklypų savininkų lėšomis.
2. Įvažiavimo vieta yra preliminari- gali būti tikslinama rengiant techninį projektą.
3. Numatytos artezinio vandens gręžinio ir nuotekų valymo įrenginio vietos yra preliminarios - gali būti tikslinamos rengiant techninį projektą.