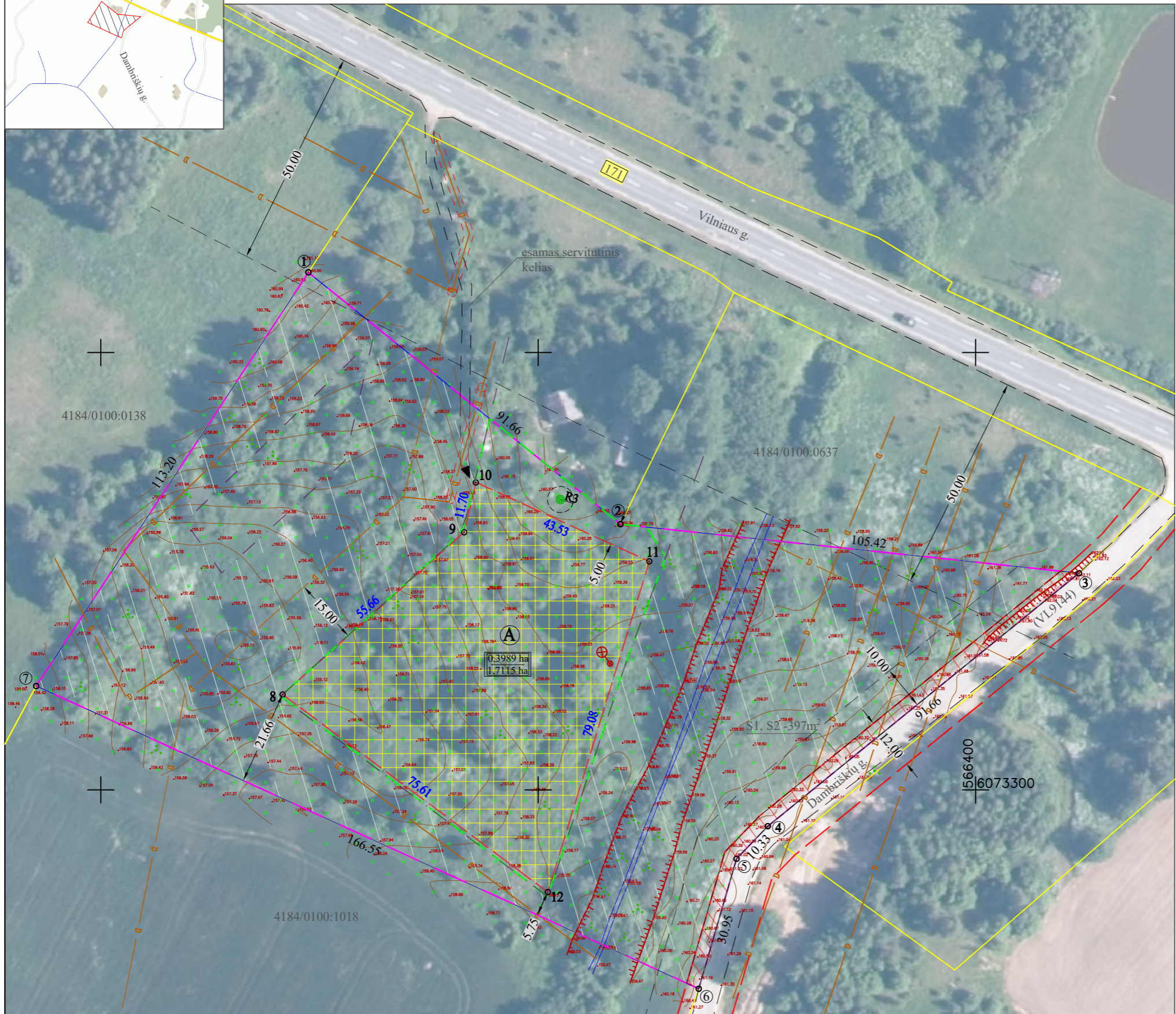


KAIMO PLĖTROS ŽEMĖTVARKOS PROJEKTO SPRENDINIŲ BRĖŽINYS

ŪKININKO SODYBOS VIETOS PARINKIMAS

M1:1000



ŽEMĖS SKLYPO DUOMENYS

Savivaldybė:	Vilniaus r.
Seniūnija:	Sudervės sen.
Gyvenamoji vietovė:	Dambriškių k.
Kadastro vietovė:	Sudervės k.v.
Kadastro Nr.:	4184/0100:0829
Plotas, ha	1,7115 ha

Gretimybė	Gretimo žemės sklypo kad. Nr.	Pastabos
1 - 2		LVŽF
2 - 3	4184/0100:0637	kadastriniai matavimai, LKS94
3 - 6		Dambriškių g. (Nr.VL9144), IIv kategorijos
6 - 7	4184/0100:1018	kadastriniai matavimai, LKS94
7 - 1	4184/0100:0138	

Specialiosios žemės naudojimo sąlygos		
Kodas	Aprašymas	Plotas, ha
102	Kelių apsaugos zonos (III skyrius, antrasis skirsnis)	0,2614
102	Kelių apsaugos zonos (III skyrius, antrasis skirsnis)	0,1307
121	Melioruotos žemės ir melioracijos statinių apsaugos zonos (VI skyrius, antrasis skirsnis)	1,1778
152	Dirvožemio apsauga žemės ūkio paskirties žemės sklypuose (VI skyrius, keturioliktasis skirsnis)	1,5749

Servitutai		
Kodas	Aprašymas	Plotas, ha
114	Kelio servitutas - teisė važiuoti transporto priemonėmis, naudotis pėsčiųjų taku, vartyti galvijus (viešpataujantis daiktas); (S) esamas	-
215	Kelio servitutas - teisė važiuoti transporto priemonėmis, naudotis pėsčiųjų taku (tarnaujantis daiktas); (S1) siūlomas	0,0397
222	Servitutas - teisė tiesti, aptarnauti, naudoti požemines, antžemines komunikacijas (tarnaujantis daiktas); (S2) siūlomas	0,0397

SUTARTINIAI ŽENKLAI:

	Žemės sklypo riba		Projektuojami servitutai
	Planuojamos teritorijos riba		Planuojama statybų zona
	Ūkininko sodybos riba		Statybų zonos plotas
	Gretimų sklypų ribos		Visas žemės sklypo plotas
	Kelio juostos riba		Teritorija skirta gyvenamajam namui ir žemės ūkio veiklai reikalingiems statiniams statyti
	Kelio apsaugos zona		Planuojamas biologinio valymo įrenginys
	Statybos ribojimo zona		Planuojamo artezinio gręžinio vieta
	Melioruota žemė		Preliminari buitinių atliekų surinkimo vieta
	Užstatyta grioviais žemė		Įvažiavimas - išvažiavimas
	Drenažo tinklai		
	Techniniu projektu numatomas drenažo atstatymas		

IĮ "Matavimų TRasa"
 Laisvės pr. 58-410, Vilnius
 tel. +37065594414, el.paštas: tomas@tikslusmatavimai.lt

PASTABOS:
 1. Privažiavimo/vidaus keliai nuo esamų vietinės reikšmės kelių ir gatvių ar valstybinės reikšmės kelių įrengiami, atstatomi, prižiūrimi žemės sklypų savininkų lėšomis.
 2. Numatyta įvažiavimo vieta yra preliminari- gali būti tikslinama rengiant techninį projektą.
 3. Numatytos gręžinio ir biologinio valymo įrenginio vietos yra preliminaros - gali būti tikslinamos rengiant techninį projektą.

Pareigos	Parašas	Vardas, pavardė	Data
Direktorius		Tomas Kazelskas	
Projektuotojas		Valentinas Kapleris 2R-KP-528	

A.V.