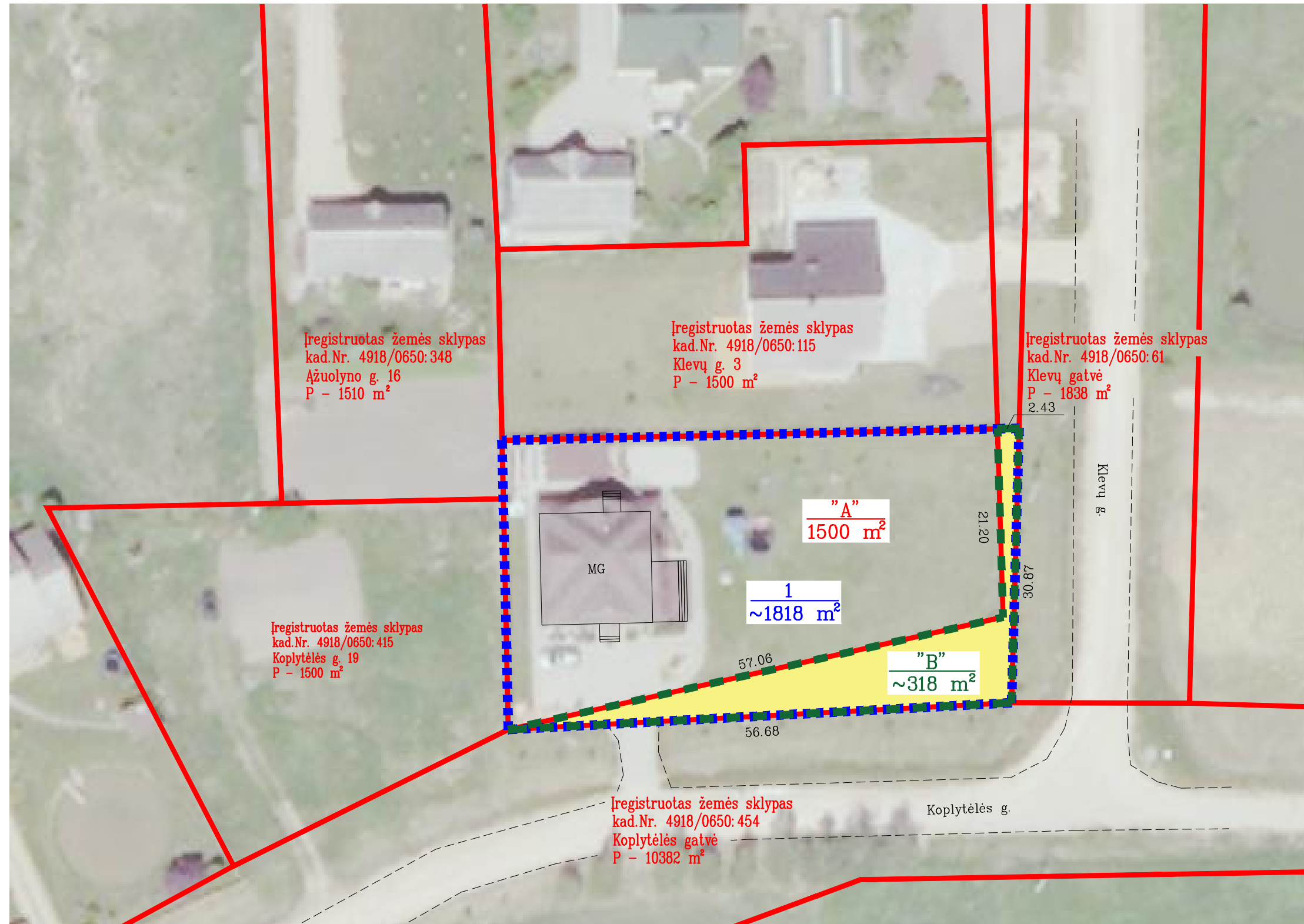


ĮSITERPUSIOS VALSTYBINĖS ŽEMĖS PLOTO PRIJUNGIMO PRIE ŽEMĖS SKLYPO
 KAD. NR.4918/0065:0116, ESANČIO KOPLYTĖLĖS G. 21, KAIŠIADORIŲ M.
 PASIŪLYMŲ SCHEMA M1:500

Pagrindinė žemės naudojimo paskirtis – Kita (žemės)

Žemės sklypo naudojimo būdas – Vienbučių ir dvibučių gyvenamųjų pastatų teritorijos



$$\frac{\text{"A"}}{1500\text{m}^2} + \frac{\text{"B"}}{318\text{m}^2} = \frac{1}{1818\text{m}^2}$$

- ■ SIŪLOMO SUFORMUOTI VALSTYBINĖS ŽEMĖS SKLYPO RIBA
- — ĮREGISTRUOTOS ŽEMĖS SKLYPŲ RIBOS
- ■ ■ SUJUNGTŲ SKLYPŲ RIBA