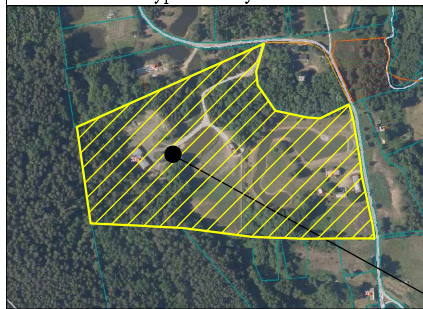


Žemės sklypo išdėstymo schema



KAIMO PLĖTROS ŽEMĖTVARKOS PROJEKTAS ŪKININKO ŪKIO SODYBOS UŽSTATYMO FORMAVIMAS

SPRENDINIŲ BRĖŽINYS NR.1 M 1:2000

TERITORIJOS BENDRAS PLOTAS 5,7878 ha
SODYBOS TERITORIJOS PLOTAS 1,3608 ha

planuojama teritorija



Savivaldybė	Kauno r.							
Seniūnija	Zapyškio							
Gyvenamoji vietovė	Papiškiai							
Gatvė, namo Nr.	Kanavos g. 20							
Kadastro vietovė	Noreikiškių							
žemės sklypo (sklypu) kadastro Nr.	bloko Nr.				žemės sklypo Nr.			
	5293	0	0	0	5	0	1	9

Gretimybė	linijos ilgis, m	žemės sklypo kadastro Nr.	pastabos
1-2	44,09	5293/0005:518	
2-3	43,15	5293/0005:228	Papiškių k., Kanavos g. 16
3-4	28,56	5293/0005:824	
4-5	5,41	5293/0005:228	Papiškių k., Kanavos g. 16
5-6	29,24	5293/0005:807	
6-7-8-9	67,17+3,55+16,55	5293/0005:228	Papiškių k., Kanavos g. 16
9-10-11-12	39,77+2,90+68,48	5293/0005:227	
12-13	119,38	5293/0003:8	
13-14	251,74	5293/0005:807	Papiškių k., Kanavos g. 24
14-15-16-17-18	35,94+16,51+38,03+39,77	5293/0005:733	Papiškių k., Kanavos g. 22
18-19-20	16,05+39,53	5293/0005:733	Papiškių k., Kanavos g. 22
20-21-22-23-24	5,19+15,56+50,51+19,72		Papiškių k., Kanavos g.
24-25-26-1	59,80+16,91+0,43		Papiškių k., Kanavos g.

Formuojamam žemės sklypiui taikomos specialios žemės naudojimo sąlygos, nustatytos LR specialiųjų žemės naudojimo sąlygų įstatymu (2019 m. birželio 6 d. Nr. XIII-2166)

Kodas	Aprašymas	Plotas ha	Iš jų sodyboje ha
106	Elektros tinklų apsaugos zonos (III skyrius, 4 skirsnis)	~0,1182	-
152	Dirvožemio apsauga žemės ūkio paskirties žemės sklypuose (VI skyrius, 14 skirsnis)	~2,3948	~1,0117
126	Miško žemė (VI skyrius, 3 skirsnis)	~1,4738	-
163	Paviršinių vandens telkinių apsaugos zonos (VI skyrius, 7 skirsnis)	~0,2552	-
149	Vandens tiekimo ir nuotekų, paviršinių nuotekų tvarkymo infrastruktūros apsaugos zonos (III skyrius, 10 skirsnis)	~0,0876	-
101	Elektroninių ryšių tinklų elektroninių ryšių infrastruktūros apsaugos zonos (III skyrius, 11 skirsnis)	~0,0226	-

Žemės sklypiui taikomi įregistruoti servitutai:

Eil. Nr.	Kodas	Servituto rūšis	Plotas ha
1	114	S1 - Kelio servitutas - teisė važiuoti transporto priemonėmis, naudotis pėsčiųjų taku, varyti galvijus (viešpataujantis) žemės sklype kadastrinis Nr. 5293/0005:807	0,0009
2	218	S1 - Servitutas - teisė tiesti, aptarnauti, naudoti požemines, antžemines komunikacijas (viešpataujantis) žemės sklype kadastrinis Nr. 5293/0005:807	0,0009

PASTABOS:

Konkreti statinių padėtis, numatytame užstatyti plote, bus parinkta rengiant techninius projektus, vadovaujantis statybos techniniu reglamentu STR 2.02.01:2004 „Gyvenamieji pastatai“; STR 2.03.02:2005 „Gamybos, pramonės ir sandėliavimo statinių sklypų tvarkymas“; STR 1.01.07:2002 „Nesudėtingi (tarp jų laikini) statiniai, patvirtintą Lietuvos Respublikos aplinkos ministro 2002 m. balandžio 16 d. įsakymu Nr. 184 (Žin., 2002, Nr. 43-1639).
 Teritorijoje išskirta vieta konteineriams atliekoms rūšiuoti, atliekos surenkamos ir išvežamos sudarius sutartį su šias paslaugas atliekančia organizacija, vykdoma ūkinė veikla ir jos plėtra nedarys ekologinės žalos.

Sutartiniai ženklai		Sutartiniai ženklai	
sutartinio ženklo žymėjimas	sutartinio ženklo aprašymas	sutartinio ženklo žymėjimas	sutartinio ženklo aprašymas
	Ivaziavimas/išvaziavimas į sklypą		Įregistruotas kelio servitutas (viešpataujantis)
	Projektuojamo žemės sklypo ribos		Įrengtos pralaidos
	Projektuojamos sodybos užstatymo riba		Sklypo posūkio kampų taškai
	Ūkininko ūkio sodybos užstatymo teritorija		Miško žemė
	Ūkininko ūkio sodybos užstatymo teritorija galima tik iškelus esamą pralaidą, užtikrinus vandens nubėgimą		Vandens tiekimo ir nuotekų, paviršinių nuotekų tvarkymo infrastruktūros apsaugos zonos
	Projektuojamas vidaus kelias		Paviršinių vandens telkinių apsaugos zonos
	Esamas vidaus kelias		Elektros tinklų apsaugos zonos
	Siūlomas naikinti vidaus kelias		Ryšių tinklų apsaugos zonos

Taškų Nr.	Linijos ilgis m
4-5	5.41
7-8	3.55
8-9	16.55
10-11	2.90
15-16	16.51
18-19	16.05
20-21	5.19
21-22	15.56
26-1	0.43

UAB GEOMA LT j.k. 135786222
 Veiverių g.134-406, Kaunas info@geoma.lt 8-611-29957; 8-683-99838

Inžinierė Agnė Krasauskienė 2026.04.
 Kvalifikacijos pažymėjimo Nr. 2R-KP-446

Papildomas sprendinių brėžinys Nr.1

lapas	lapų
1	1