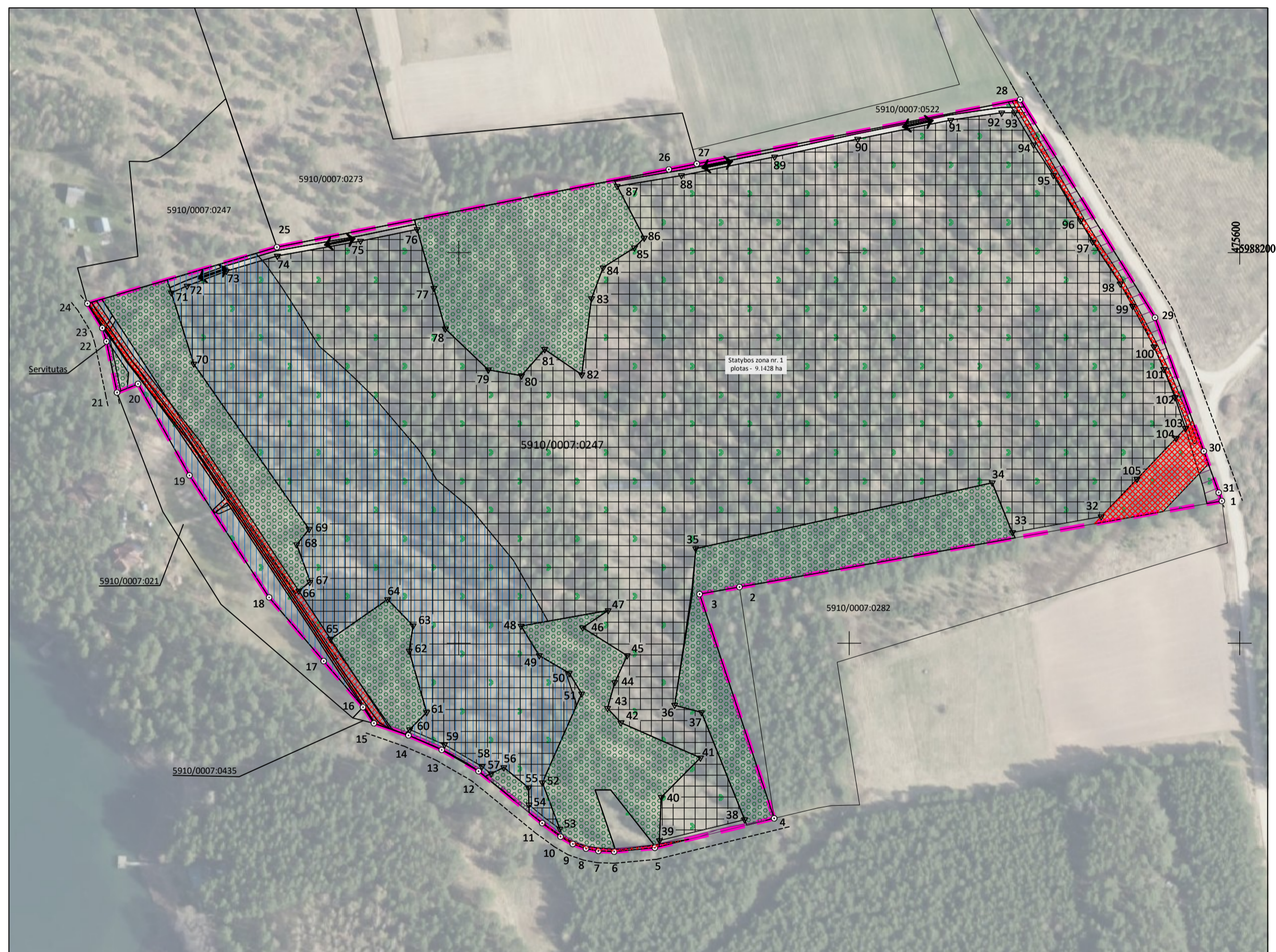


Kaimo plėtros žemėtvarkos projekto
žemės ūkio veiklai reikalingų statinių statybos vietos parinkimo
SPRENDINIŲ BRĖŽINYS
Sklypo plotas 12.3783 ha,
Užstatomos teritorijos plotas - 9.1428 ha
M 1:2000



Kadastras:	vietovė	Kapčiamiesčio	blokas	sklypas
Žemės sklypo kadastras Nr.:	5	9	1	0
	0	0	0	7
	0	5	3	5

Gatvė, namo Nr.	
Gyvenamojo vietovė	Nasūtų k.
Seniūnija	Kapčiamiesčio
Savivaldybė	Lazdijų r.
Apskritis	Alytaus

Gretimybė	Gretimo žemės sklypo kadastras Nr.	Pastabos
1-2	5910/0007:0282	Atlikti kadastriniai matavimai
2-4		VŽF
4-15		Viešo naudojimo kelias -6-
15-16	5910/0007:0435	Atlikti kadastriniai matavimai
16-21	5910/0007:0021	Atlikti kadastriniai matavimai
21-24		Viešo naudojimo kelias -6-
24-25	5910/0007:0247	Atlikti kadastriniai matavimai
25-27	5910/0007:0273	
27-28	5910/0007:0522	Atlikti kadastriniai matavimai
28-31-1		Viešo naudojimo kelias -10-

Teritorijos, kuriose taikomos SŽNS, neįregistruotos Nekilnojamojo turto registre		
Kodas	Aprašymai	Žemės plotas kv.m
102	Kelių apsaugos zonos (III skyrius, antrasis skirsnis)	1773
126	Miško žemė (VI skyrius, trečiasis skirsnis)	24694
121	Dirvožemio apsauga žemės ūkio paskirties žemės sklypuose (IV skyrius, keturioliktasis skirsnis)	98132

Duomenys apie įregistruotas teritorijas, kuriose taikomos specialiosios žemės naudojimo sąlygos		
Kodas	Aprašymai	Žemės plotas kv.m
106	Elektrės tinklų apsaugos zonos (III skyrius, ketvirtasis skirsnis)	1124
106	Elektrės tinklų apsaugos zonos (III skyrius, ketvirtasis skirsnis)	397
106	Elektrės tinklų apsaugos zonos (III skyrius, ketvirtasis skirsnis)	630
106	Elektrės tinklų apsaugos zonos (III skyrius, ketvirtasis skirsnis)	1212
163	Paviršinio vandens telkinių apsaugos zonos (VI skyrius, septintasis skirsnis)	23580
222	Servitutas - teisė tiesti, aptarnauti, naudoti požemines, antžemines komunikacijas (tarnaujantis)	449.06

- SUTARTINIAI ŽENKLAI**
- Užstatoma teritorija (9.1428 ha)
 - Rengiamų dokumentų riba
 - Reglamentinė zona-žemės ūkio, kiti žemės ūkio paskirties žemės sklypai
 - Esami žemės sklypai
 - Esami ir planuojami keliai
 - (106) Elektrės tinklų apsaugos zona
 - (152) Dirvožemio apsauga žemės ūkio paskirties žemės sklypuose
 - (126) Miško žemė
 - (102) Kelių apsaugos zonos
 - (163) Paviršinio vandens telkinių apsaugos zonos (VI skyrius, septintasis skirsnis)
 - 222 Servitutas - teisė tiesti, aptarnauti, naudoti požemines, antžemines komunikacijas (tarnaujantis)

Ūkinei veiklai reikalingų statinių užstatymo vietos koordinatų žiniaraštis

Taško Nr.	X	Y	Taško	X	Y	Taško	X	Y	Taško	X	Y	Taško	X	Y	Taško	X	Y
32	5988064.839003	475529.038508	45	5987993.684055	475286.245495	57	5987933.249916	475216.595374	69	5988058.421400	475123.335200	81	5988150.496605	475244.001824	94	5988255.252289	475494.374636
33	5988056.750215	475483.661219	46	5988007.971171	475263.495550	58	5987936.935313	475211.841748	70	5988143.035805	475064.293924	82	5988137.486805	475263.001824	95	5988239.575589	475504.582536
34	5988082.164405	475473.215624	47	5988016.771419	475276.520121	59	5987948.040104	475192.898531	71	5988179.440643	475052.799600	83	5988176.289076	475267.972965	96	5988216.424100	475518.417100
35	5988048.404099	475321.375134	48	5988008.814149	475231.914871	60	5987955.802127	475174.857239	72	5988182.978563	475060.882165	84	5988192.306811	475273.927554	97	5988205.507000	475524.722400
36	5987968.282405	475310.589624	49	5987993.886053	475241.286468	61	5987964.566539	475183.605680	73	5988190.538691	475080.963524	86	5988202.889908	475288.889908	98	5988184.044773	475538.827692
37	5987964.581600	475324.346300	50	5987984.886412	475256.814953	62	5987996.001944	475174.630299	74	5988198.284504	475107.117633	87	5988233.991494	475281.178455	99	5988172.629400	475545.083000
38	5987909.687222	475346.393579	51	5987974.106395	475262.962709	63	5988008.996605	475176.631824	75	5988205.934844	475149.713556	88	5988239.493176	475314.044836	100	5988151.844304	475556.129674
39	5987898.963134	475302.783237	52	5987928.594705	475242.856224	64	5988022.413119	475163.574807	76	5988211.930808	475187.700478	89	5988249.048019	475361.789095	101	5988170.317600	475561.128200
40	5987921.186405	475303.710624	53	5987904.940377	475251.756602	65	5988002.157429	475134.380812	77	5988181.819405	475187.232024	90	5988258.169351	475404.295303	102	5988125.853589	475566.889536
41	5987941.294705	475323.818824	54	5987917.238326	475235.970927	66	5988026.806748	475118.092604	78	5988160.998873	475193.131181	91	5988267.799362	475451.964479	103	5988110.034189	475572.207472
42	5987959.290795	475283.069047	55	5987926.045300	475235.737000	67	5988031.280216	475123.729174	79	5988139.996605	475215.131824	92	5988271.622207	475478.097522	104	5988105.011800	475587.410800
43	5987966.698300	475276.192000	56	5987936.391505	475223.076924	68	5988050.496605	475116.991824	80	5988136.997339	475232.127661	93	5988271.673030	475484.633831	105	5988084.042100	475547.381000

UAB "Lazdijų projektas"
Kauno g. 3-2, Lazdijai, lazdiju.projektas@gmail.com, +370 618 74188

Pareigos	Parašas	Vardas, pavardė	Data
Projekto vadovas		Ričardas Šlekys (2R-KP-608)	2026-04-15