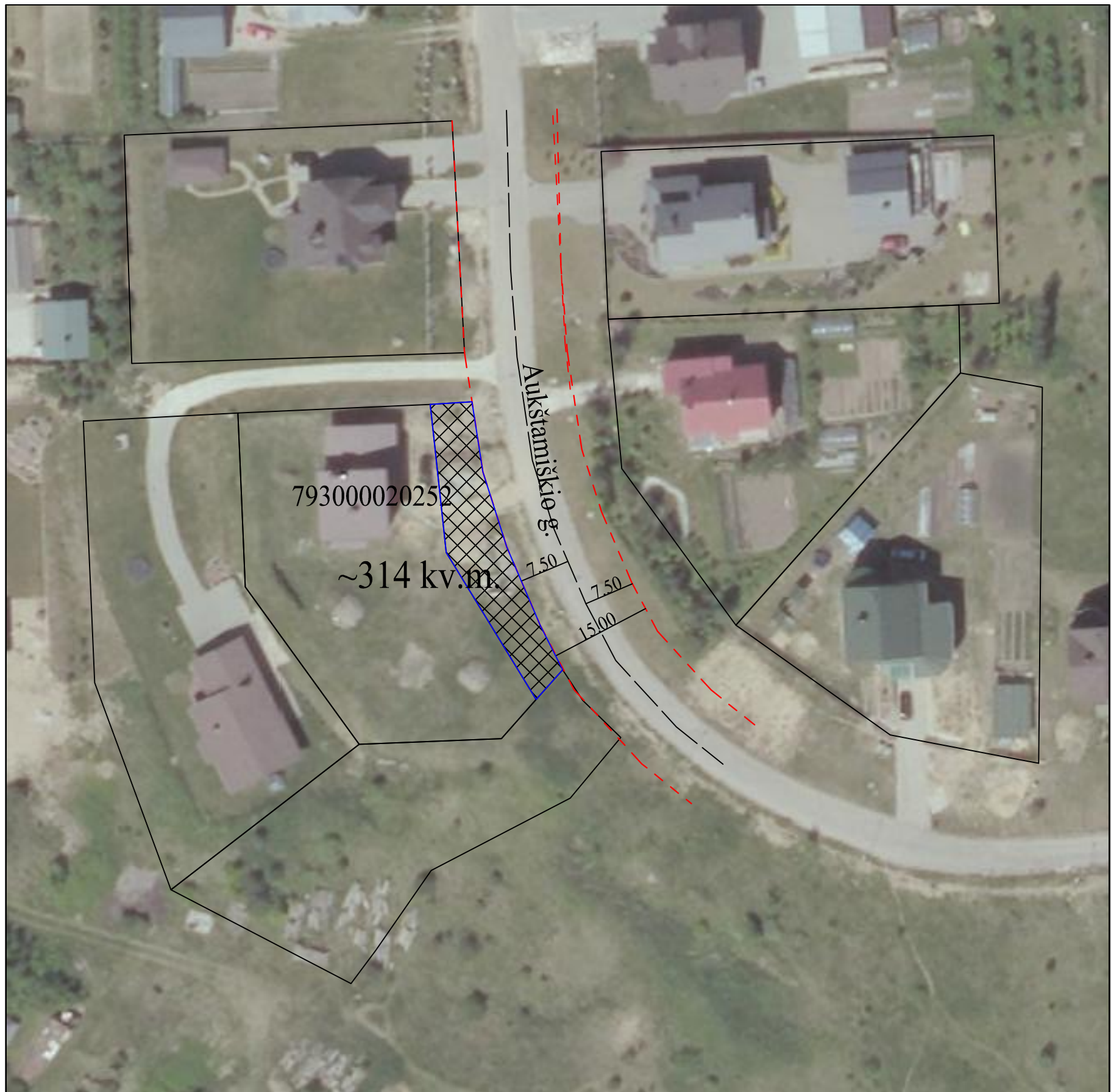
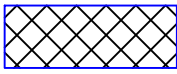

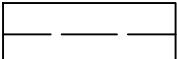


SCHEMA



-  formuojamas įsiterpęs kitos paskirties žemės sklypas, naudojimo būdas - vienbučių ir dvibučių gyvenamųjų pastatų teritorijos sklypai
-  Aukštamiškio gatvės raudonoji linija (tarp linijų -15 m.)
-  gatvės ašinė linija

UŽDAROJI AKCINĖ BENDROVĖ				
"GEOSOMA"				
LICENCIJOS NR.G-644-(310), IŠDUOTA 2008.07.30 ir Nr.ŽF-50, IŠDUOTA 2005.02.10				
Žemės sklypų formavimo ir pertvarkymo projektą parengęs asmuo				
pareigos	vardas ir pavardė	kvalifikacijos pažymėjimo data ir numeris	parašas	data
projekto vadovas	Artūras Jonikavičius	2005-01-21 FP-132		2026 m.

A. V.