



KAIMO PLĖTROS ŽEMĖTVARKOS PROJEKTAS ŪKININKO ŪKIO SODYBOS FORMAVIMUI IR ŽEMĖS ŪKIO VEIKLAI REIKALINGŲ STATINIŲ STATYBOS VIETOS FORMAVIMUI

OBJEKTO ADRESAS

Kadastras:	vietovė	Nemėžio	blokas	sklypas
Žemės sklypo kadastro Nr.:	4	1	6	2
	0	3	0	0
	0	6	9	4

Pastaba:

- 1) Privažiavimo keliai įrengiami sklypų savininkų lėšomis, o juos sugadinus, atstatomi sklypų savininkų lėšomis. Pasikeitus sklypų savininkams, šiuos įsipareigojimus perima nauji sklypų savininkai.
- 2) Planuojamų vietinių inžinerinių tinklų vieta yra preliminarinė ir gali būti tikslinama techninio projekto metu.
- 3) Tvoras statyti neužtvieriant servitutinę teritoriją.
- 4) Gyvenamojo namo statyba galima vienoje A, B arba C zonoje

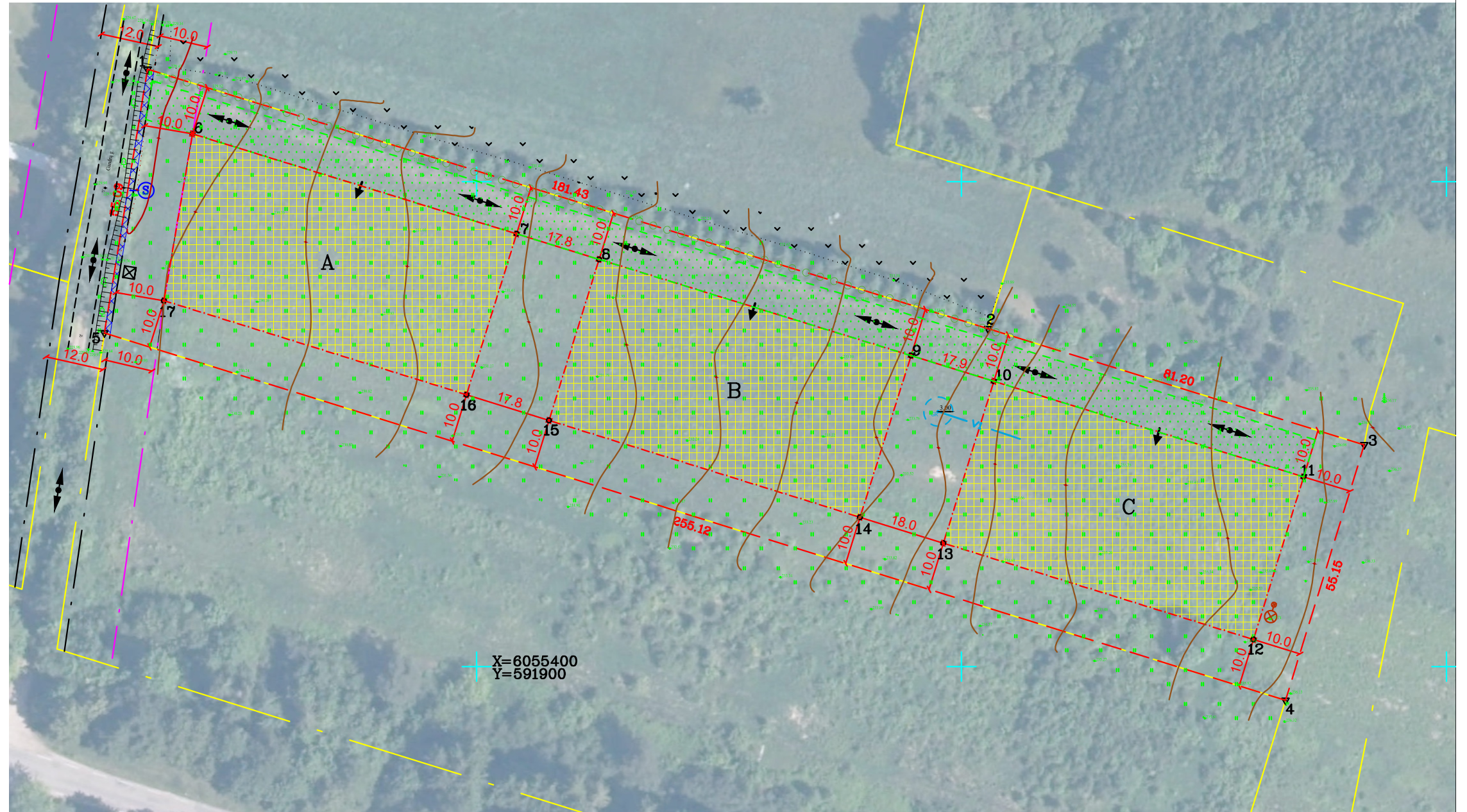
SPRENDIMŲ BRĖŽINYS M 1:1000

Žemės sklypo plotas 1,4200 ha
Užstatymo plotas: 0,7035 ha (A - 0,2345ha, B - 0,2345ha, C - 0,2345ha)

Gatvė, namo Nr.	-
Kaimas (miestelis)	KATILIŲ
Seniūnija	NEMĖŽIO
Miestas (rajonas)	VILNIAUS
Apskritis	VILNIAUS
PASLAUGOS NUMERIS:	KPZP-117608

SUTARTINIAI ŽYMĖJIMAI:

	Žemės sklypo ribos
	Ūkininko sodybos ribos
	Gretimų žemės sklypų ribos
	Statinių statybos ribos
	Projektuojami vidaus keliai
	Statinių statybos zona
	Įvažiavimas į užstatymo teritoriją
	Įvažiavimo kelias
	Vieta rūšiuojamų atliekų surinkimo konteineriams
	Plan. biologinio valymo įrenginiai su infiltracija į gruntą
	Planuojamo artez. gręžinio griežto režimo VAZ=3,0m, 28kv.m.
	Planuojamas artezinis gręžinys
	Planuojamas vandentiekio tinklas
	Eismo kryptis
	Kelio ir inž. tinklų servitutas
	Projektuojamas servitutas
	Proj. IIv kategorijos kelias
	Kelio apsaugos zonos riba 10 m



NŽT LR teritorijos ortofotografinis žemėlapis ORT10LT © Nacionalinė žemės tarnyba prie Žemės ūkio ministerijos, 2024/2026

SKLYPO KOORDINATĖS (LKS-94 koordinatinių sistemoje)

Taško Nr.	X/Y
1 R	6055523.19 591832.11
2 R	6055469.69 592005.47
3 R	6055445.75 592083.06
4 R	6055393.05 592066.82
5 R	6055468.82 591823.21
UŽSTATYMO ZONA	
6 R	6055509.86 591841.39
7 R	6055489.24 591908.24
8 R	6055483.98 591925.25
9 R	6055464.13 591989.60
10 R	6055458.85 592006.67
11 R	6055439.14 592070.56
12 R	6055405.58 592060.22
13 R	6055425.47 591996.27
14 R	6055430.81 591979.07
15 R	6055450.77 591914.92
16 R	6055456.07 591897.90
17 R	6055475.46 591835.52

Kodas	Plotas, ha
102	0,0618
152	1,4200
165	1,4200

Gretimbė	Skł. kadastro Nr.	Pastaba
1-2	4162/0300:0704	
2-3	4162/0300:0856	
3-4		VŽF
4-5	4162/0300:0322	
5-1		Gandrų g.

Kodas	Plotas, ha
215	0.0067
222	0.0067

GM

GEODEZIJOS IR MIŠKOTVARKOS PROJEKTAI

Pareigos	Parašas	Vardas, pavardė (pažymėjimo Nr.)	Data
Matininkė		Živilė Čepulė (2R-KP-614)	

A.V.