

**KAIMO PLĖTROS ŽEMĖTVARKOS PROJEKTAS ŪKININKO SODYBOS VIETAI IR (AR)  
ŽEMĖS ŪKIO VEIKLAI REIKALINGŲ STATINIŲ STATYBOS VIETAI PARINKTI**

**SPRENDINIŲ BRĖŽINYS M 1:2000**



© Lietuvos Respublikos  
aplinkos ministerija, © VŠĮ  
SSVA

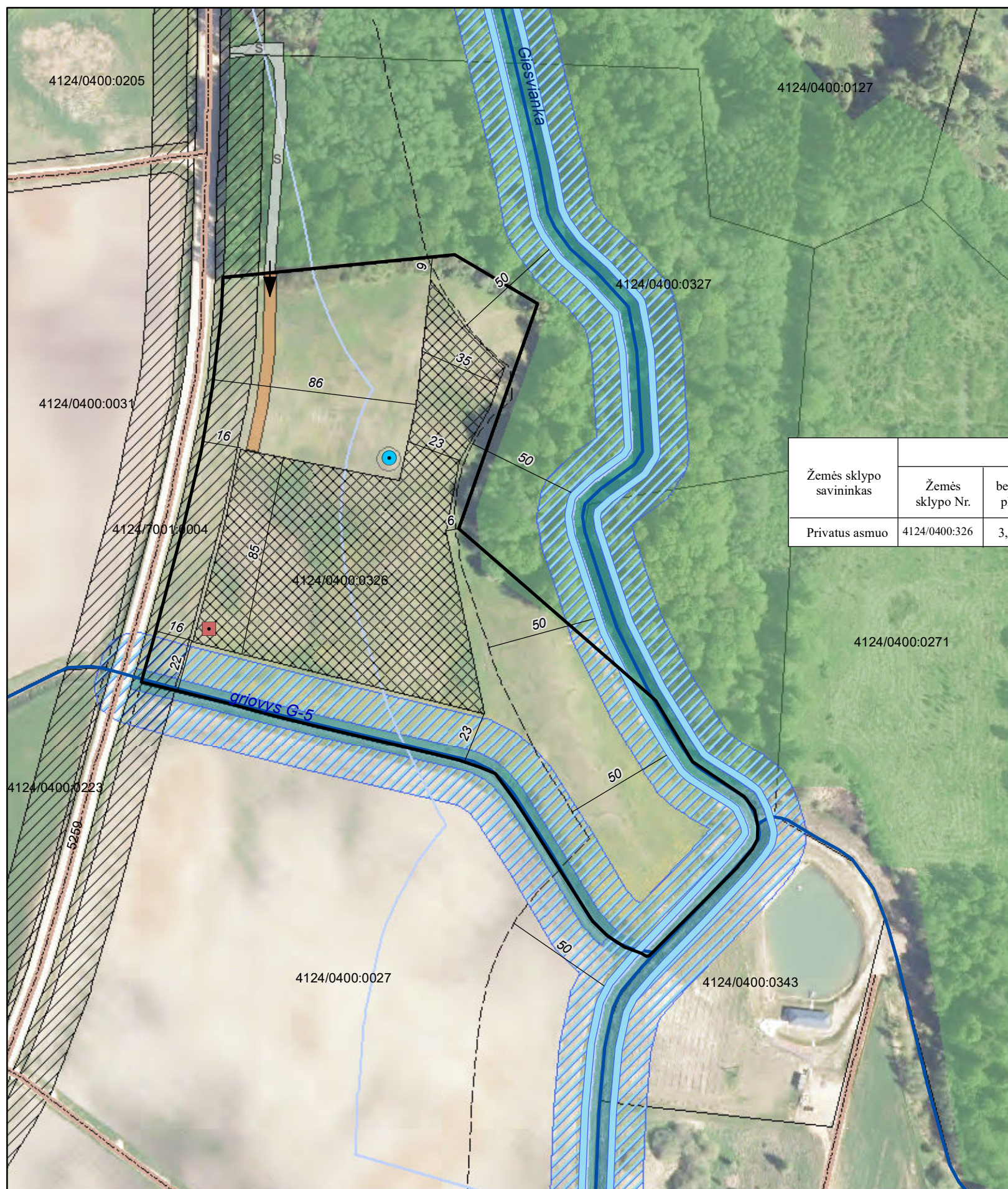
Sklypo kad. Nr.	4124/0400:326
Miestas, kaimas	Tintiniškių k.
Kadastro viet.	Dūkštų
Rajonas (savivaldybė)	Vilniaus
Apskritis	Vilniaus

Žemės sklypo pagrindinė žemės naudojimo paskirtis ir būdas	
plotas, ha	pagrindinė žemės naudojimo paskirtis
3,5600	žemės ūkio

Žemės sklypo savininkas	Žemės sklypo žemės naudmenų eksplikacija													
	Žemės sklypo Nr.	bendras plotas	žemės ūkio naudmenos				miškas	krūmai	keliai		užstatyta teritorija	vandenys	kita žemė (nenaudojama)	nusausinta žemė
			iš viso	ariama	sodai	pievos			iš viso	iš jų servitutiniai				
Privatus asmuo	4124/0400:326	3,5600	3,0710	3,0710	-	-	0,0652	-	0,1900	-	0,1453	0,0879	0,0006	-

**ŪKININKO SODYBOS STATINIŲ IR (AR) ŽEMĖS ŪKIO VEIKLAI REIKALINGŲ KITOS PASKIRTIES STATINIŲ STATYBOS ZONOS PLOTAS 1,1340 HA**

Privažiavimo keliai nuo esamų vietinės reikšmės kelių ir gatvių ar valstybinės reikšmės kelių įrengiami sklypų savininkų lėšomis, o juo sugadinus, atstatomi sklypų savininkų lėšomis.



Sutartiniai ženklai			
	planuojamas sklypas		kelio apsaugos zona 20 m
	įvažiavimas į sklypą		melioracijos griovio, upelio priežiūros juosta 15 m
	vandens gręžinys, SAZ		paviršinių vandens telkinių pakrantės apsaugos juosta, 3 m
	nuotekų šulinys		paviršinių vandens telkinių apsaugos zona, 100 m
	servitutinis kelias		statybos ribojimo linija (50 m nuo pakrantės aps. juostos)
	statybos zona		

IĮ "ŠANTRA"				
Pareigos	Vardas ir pavardė	Kvalif. paž. Nr.	Parašas	Data
Matininkas	Juozas Adomavičius	KP - 45		2026.04.13