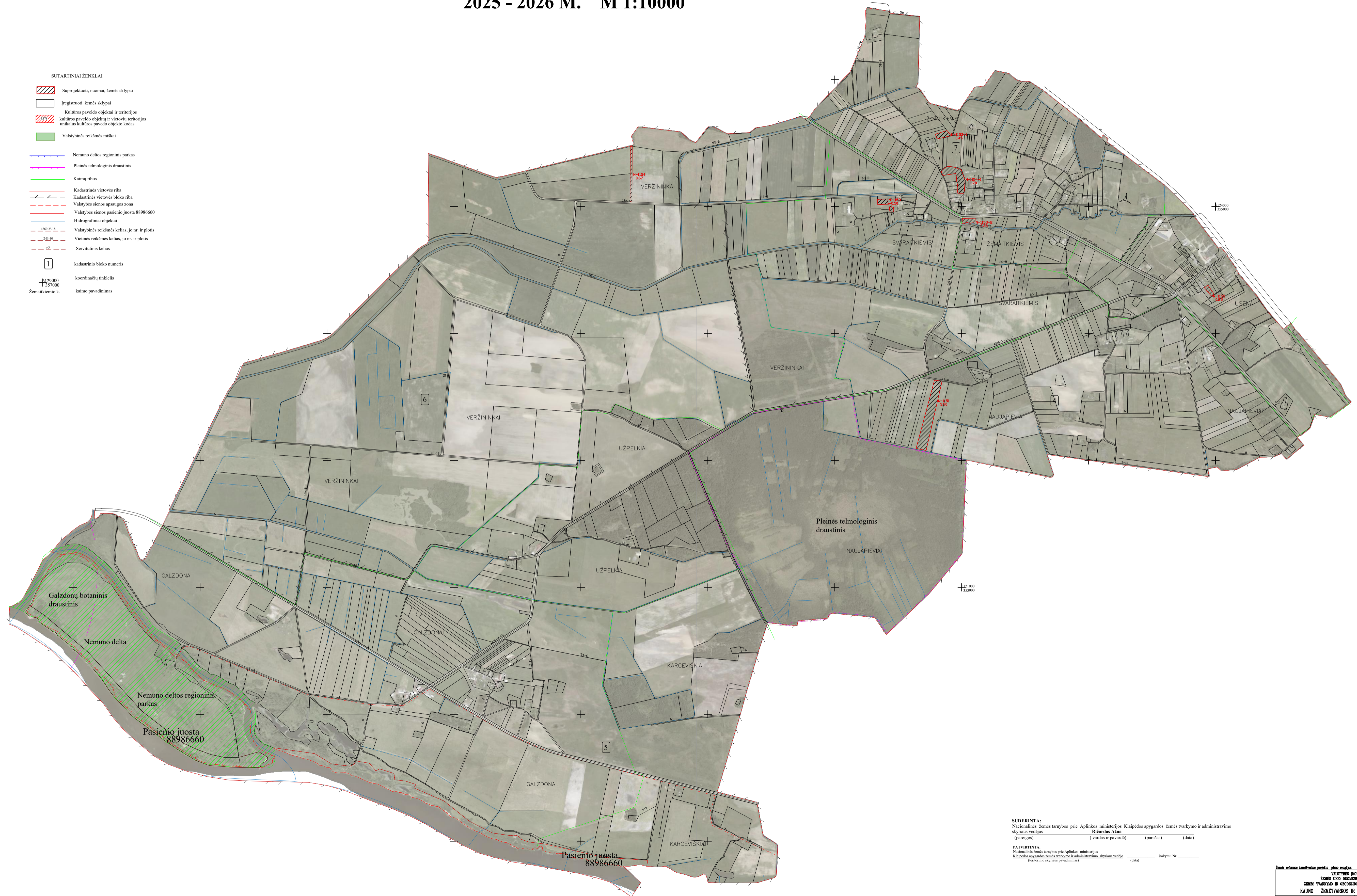


KLAIPEDOS APSKRITIES ŠILUTĖS RAJONO SAVIVALDYBĖS USĖNŲ KADASTRINĖS VIETOVĖS ŽEMĖS REFORMOS ŽEMĖTVARKOS PROJEKTO PLANAS 2025 - 2026 M. M 1:10000



- SUTARTINIAI ŽENKLAI**
- Suprojektuoti, mašiniai žemės sklypai
 - Įregistruoti žemės sklypai
 - Kultūros paveldo objektai ir teritorijos
 - Kultūros paveldo objektų ir vietovių teritorijos unikalus kultūros paveldo objekto kodas
 - Valstybinės reikšmės miškai
 - Nemuno deltos regioninis parkas
 - Pleinės telmologinis draustinis
 - Kaišių ribos
 - Kadastinės vietovės riba
 - Kadastinės vietovės bloko riba
 - Valstybės sienos apsaugos zona
 - Valstybės sienos pasienio juosta 8898660
 - Hidrografiniai objektai
 - Valstybinės reikšmės kelias, jo nr. ir plotis
 - Vietinės reikšmės kelias, jo nr. ir plotis
 - Servitutinis kelias
 - 1 kadastinio bloko numeris
 - + koordinatų tinktelis
 - + kaimo pavadinimas

Lietuvos koordinatų sistema LKS-94
Lietuvos Respublikos teritorija M 1:10 000 akualmetrinės vaizdinės ortofotografijos žemėlapis ORT 10LT_2018.
Lietuvos Respublikos teritorija M 1:10 000 georeferencinio pagrindo bazė GDR 10LT_2018.
© 2017. © Nacionalinė žemės tarnyba prie Aplinkos ministerijos.

SUDERINTA:
Nacionalinės žemės tarnybos prie Aplinkos ministerijos Klaipėdos apygardos žemės tvarkymo ir administravimo skyriaus vedėjas **Ričardas Alma**
(pavardė) (vardas ir pavardė) (parašas) (data)

PATVIRTINTA:
Nacionalinės žemės tarnybos prie Aplinkos ministerijos Klaipėdos apygardos žemės tvarkymo ir administravimo skyriaus vedėjas _____ (data) įsakymu Nr. _____ (data)

Šios reformos išvados projekto planas

VALDYBOS ĮMONĖS			
ŠALIES ŪKIO DOKUMENTŲ CENTRAS			
ŽEMĖS TVARKYMO IR GEODEZIJOS DEPARTAMENTO			
KAUNO ŽEMĖTVARKOS IR GEODEZIJOS SKYRIUS			
Paragrafas	Turinio pavadinimas	Parabaike	Data
Projekto numeris	Šiuo metu		
Spaudinys	Dalių skaičius		
Kvalifikacijos patvirtinimas Nr. 29-29-05			