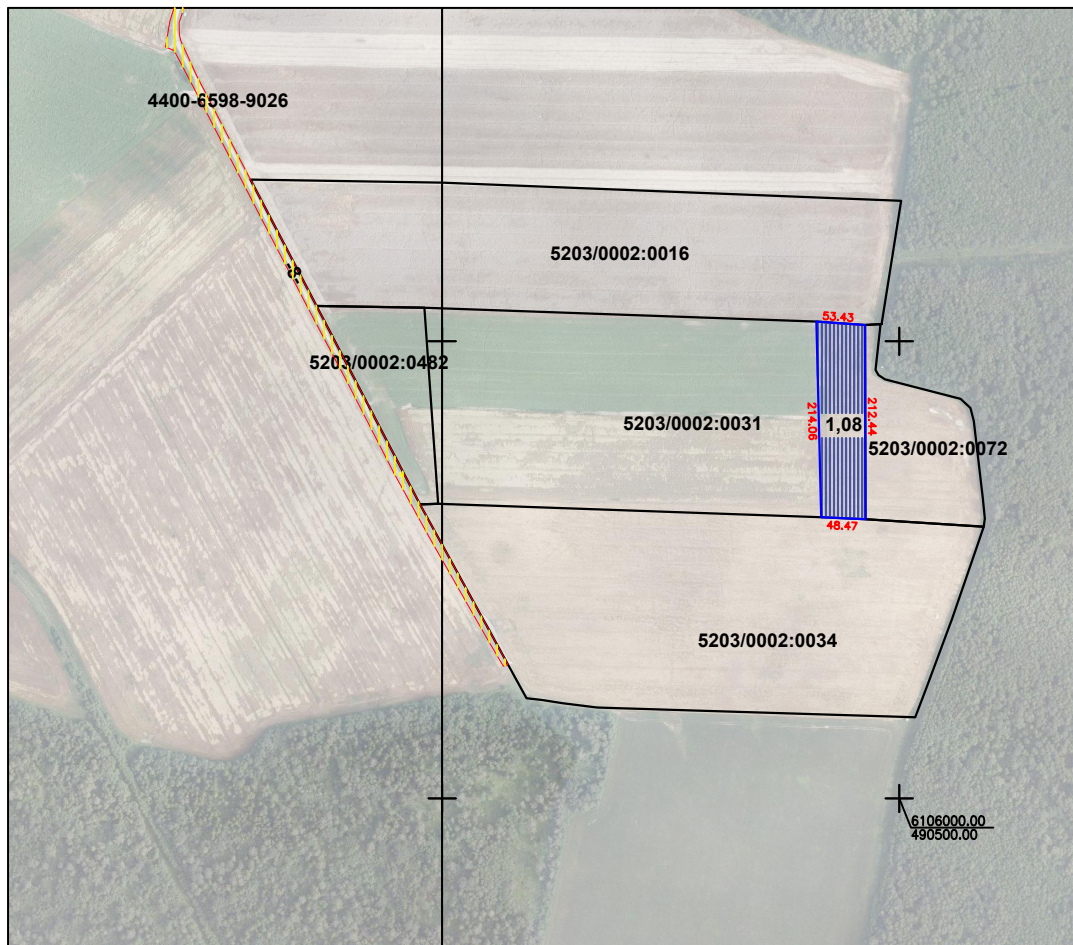


ĮSITERPUSIO VALSTYBINĖS ŽEMĖS PLOTO PRIJUNGIMAS
PRIE BESIRIBOJANČIO ŽEMĖS SKLYPO (KAD.NR. 5203/0002:0072)
ANTAGYNĖS K. KAUNO R. SAV.,



Pastaba: įsiterpęs žemės sklypas be privažiavimo