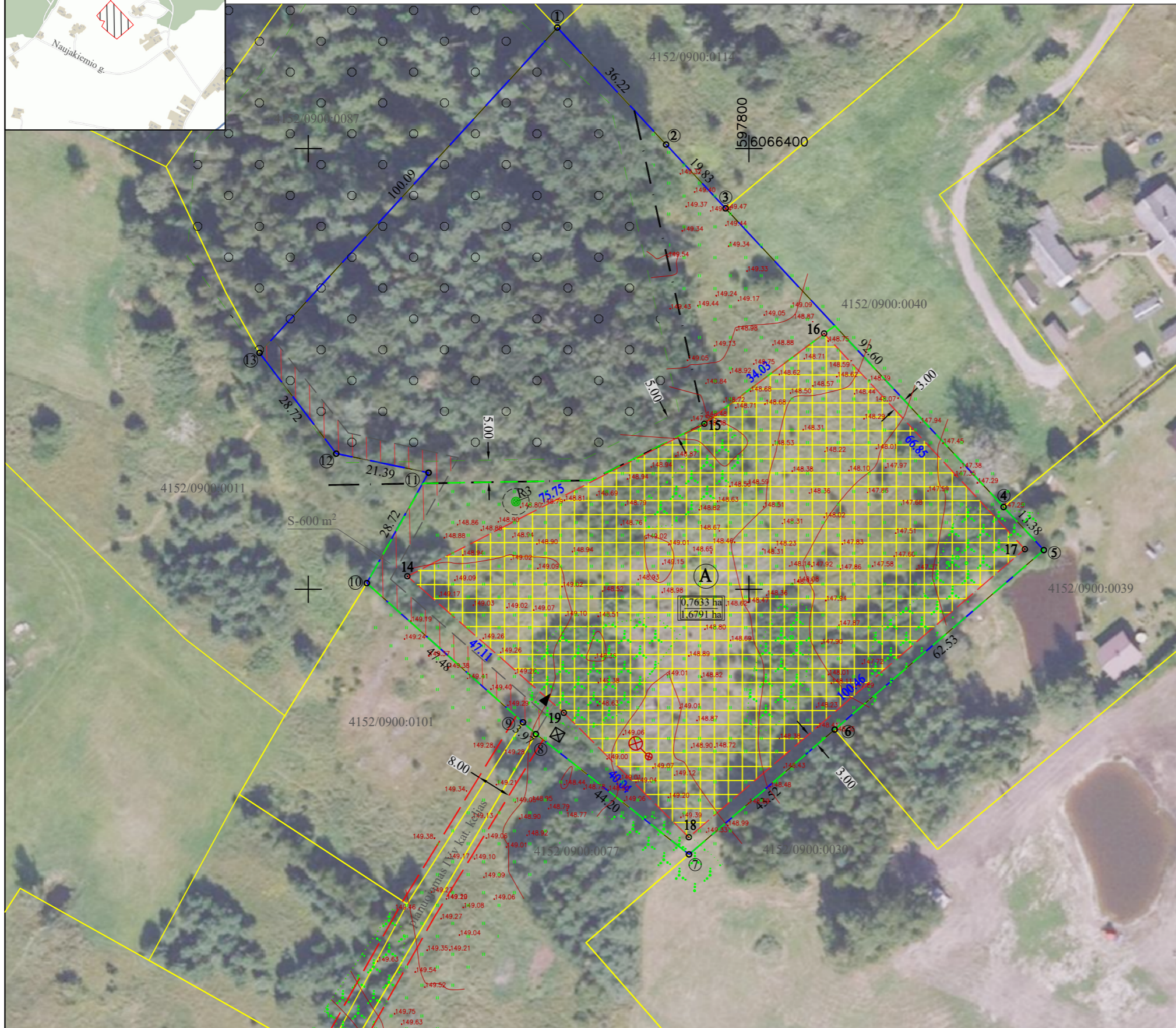
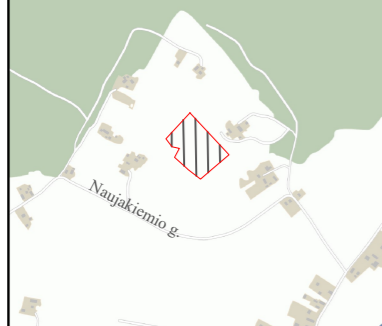


KAIMO PLĖTROS ŽEMĖTVARKOS PROJEKTO SPRENDINIŲ BRĖŽINYS

ŪKININKO SODYBOS VIETOS PARINKIMAS

M 1:1000



ŽEMĖS SKLYPO DUOMENYS

Savivaldybė:	Vilniaus r.
Seniūnija:	Mickūnų sen.
Gyvenamoji vietovė:	Naujakiemio k.
Kadastro vietovė:	Mickūnų k.v.
Kadastro Nr.:	4152/0900:0108
Plotas, ha	1,6791 ha

Gretimybė	Gretimo žemės sklypo kad. Nr.	Pastabos
1 - 3	4152/0900:0114	kadastriniai matavimai, LKS94
3 - 4	4152/0900:0040	kadastriniai matavimai, LKS94
4 - 6	4152/0900:0039	kadastriniai matavimai, LKS94
6 - 7	4152/0900:0030	kadastriniai matavimai, LKS94
7 - 8	4152/0900:0077	
8 - 9		planuojamas IVv kategorijos kelias
9 - 10	4152/0900:0101	kadastriniai matavimai, LKS94
10 - 13	4152/0900:0011	kadastriniai matavimai, LKS94
13 - 1	4152/0900:0087	

Specialiosios žemės naudojimo sąlygos

Kodas	Aprašymas	Plotas, ha
126	Miško žemė (VI skyrius, trečiasis skirsnis)	0,5535
152	Dirvožemio apsauga žemės ūkio paskirties žemės sklypuose (VI skyrius, keturioliktasis skirsnis)	0,9120

Servitutai

Kodas	Aprašymas	Plotas, ha
214	Kelio servitutas - teisė važiuoti transporto priemonėmis, naudotis pėsčiųjų taku, vartyti galvijus (tarnaujantis daiktas); (S) esamas	0,0600

SUTARTINIAI ŽENKLAI:

	Žemės sklypo riba		Planuojama statybų zona
	Planuojamos teritorijos riba		Statybų zonos plotas
	Ūkininko sodybos riba		Visas žemės sklypo plotas
	Gretimų sklypų ribos		Teritorija skirta gyvenamajam namui ir pagalbinio ūkio pastatams statyti
	Kelio juostos riba		Įvažiavimas - išvažiavimas
	Kelio apsaugos zona		Planuojamas biologinio valymo įrenginys
	Statybos ribojimo zona		Planuojamo artezinio gręžinio vieta
	Miško žemės riba		Preliminari buitinių atliekų surinkimo vieta
	Elektrų tinklų apsaugos zona		
	Servitutai		

IĮ "Matavimų TRasa"

Laisvės pr. 58-410, Vilnius
tel. +37065594414, tomas@tikslusmatavimai.lt

PASTABOS:
 1. Privažiavimo/vidaus keliai nuo esamų vietinės reikšmės kelių ir gatvių ar valstybinės reikšmės kelių įrengiami, atstatomi, prižiūrimi žemės sklypų savininkų lėšomis.
 2. Numatyta įvažiavimo vieta yra preliminarai- gali būti tikslinama rengiant techninį projektą.
 3. Numatytos gręžinio ir biologinio valymo įrenginio vietos yra preliminarios - gali būti tikslinamos rengiant techninį projektą.

Pareigos	Parašas	Vardas, pavardė	Data
Direktorius		Tomas Kazelskas	
Projektuotojas		Valentinas Kapleris 2R-KP-528	