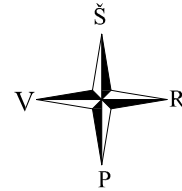


Žemės sklypo išsidėstymo vieta



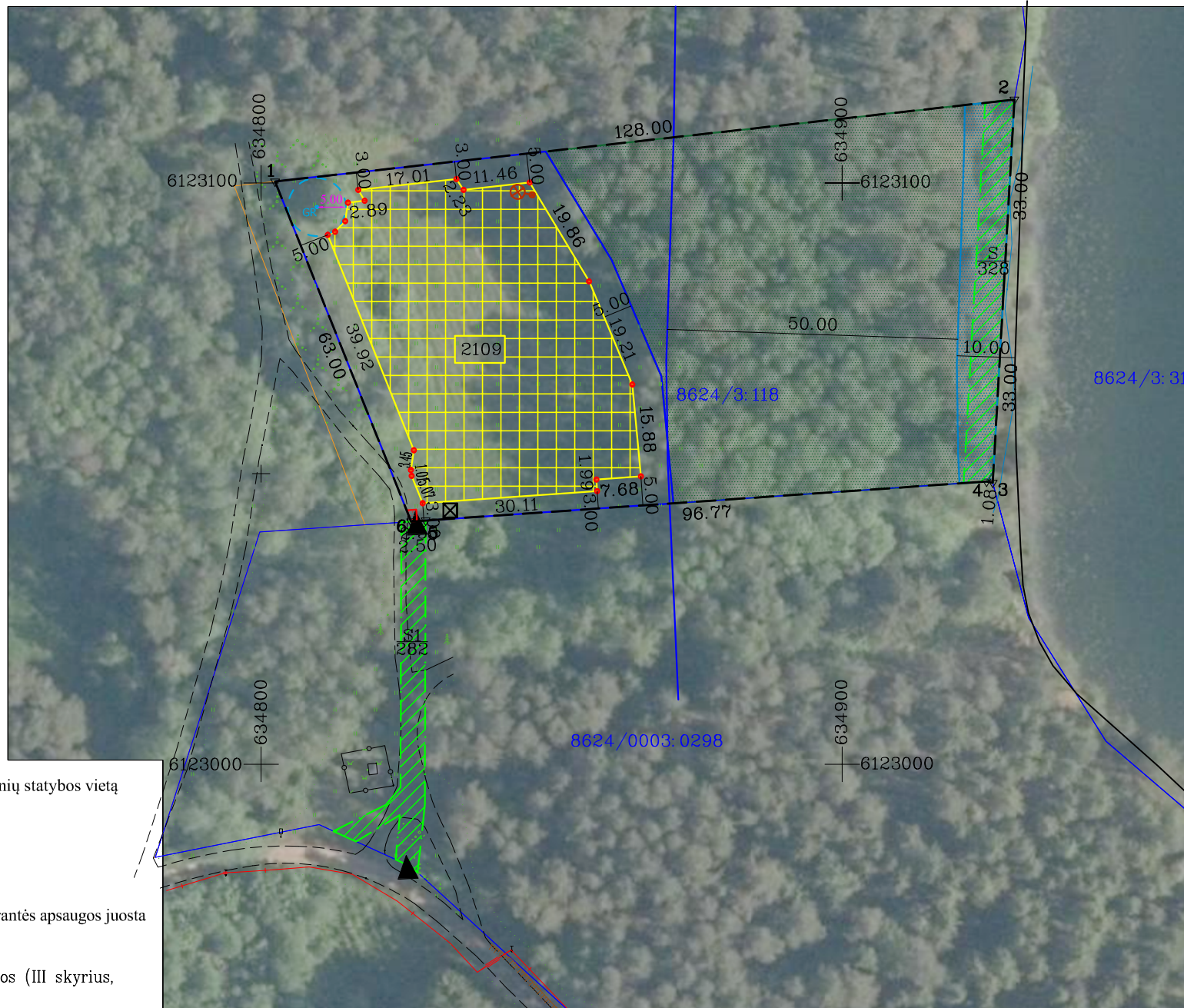
KAIMO PLĖTROS ŽEMĖTVARKOS PROJEKTAS

ŽEMĖS ŪKIO VEIKLAI REIKALINGŲ STATINIŲ

STATYBOS VIETAI PARINKTI

SPRENDINIŲ BRĖŽINYS M 1:1000

SKLYPO PLOTAS 0,7158 ha



SUTARTINIAI ŽENKLAI:

- Projektuojamos ribos
- Įvažiavimas
- Servituto riba
- Privažiavimas
- Žemė ūkio veiklai reikalingų statinių statybos vietą
- Miško riba
- Paviršinių vandens telkinių pakrantės apsaugos juosta
- Elektros tinklų apsaugos zonos (III skyrius, ketvirtasis skirsnis)

- Vieta rūšiuojamų atliekų surinkimo konteineriams
- Plan. biologinio valymo įrenginiai su infiltracija į gruntą
- Planuojamo art. gręžinio griežto režimo SAZ=5,0m, 79kv.m.
- Planuojamas artezinis gręžinys

Pastaba:
 1) Planuojamų vietinių inžinerinių tinklų vieta yra preliminarinė ir gali būti tikslinama techninio projekto metu.
 2) Planuojama įvažiavimo vieta į sklypą yra preliminarinė ir gali būti tikslinama techninio projekto metu.

Lietuvos Respublikos teritorijos M1:10 000 skaitmeninis rastrinis ortofotografinis žemėlapis

ORT10LT © Nacionalinė žemės tarnyba prie ŽŪM, 2015

Gretimybės	Sklypo numeris kadastro žemėlapyje	Pastabos
1-2	8624/0003:0096	
2-3	8624/0003:0031	Po kadastrinių matavimų
3-6	8624/0003:0298	Po kadastrinių matavimų
6-1		Vietinis kelias

Gatvė, namo Nr.	-	
Kaimas (miestelis)	Pašaltupio vs.	
Seniūnija	Švenčionių	
Rajonas	Švenčionių	
Apskritis	Vilniaus	
	Pikeliškių 8624	
Kadastrinis numeris	bloko Nr.	sklypo Nr.
Kadastro vietovė	0003	0118

SPECIALIOSIOS ŽEMĖS IR MIŠKO NAUDOJIMO SĄLYGOS

Žemės sklype taikomos specialiosios žemės ir miško naudojimo sąlygos

Kodas	aprašymas	plotas, ha
106	Elektros tinklų apsaugos zonos (III skyrius, ketvirtasis skirsnis)	0,0003
126	Miško žemė (VI skyrius, trečiasis skirsnis)	0,4123
152	Dirvožemio apsauga žemės ūkio paskirties žemės sklypuose (VI skyrius, keturioliktasis skirsnis)	0,3035
163	Paviršinių vandens telkinių apsaugos zonos (VI skyrius, septintasis skirsnis)	0,3521
164	Paviršinių vandens telkinių pakrantės apsaugos juostos (VI skyrius, aštuntasis skirsnis)	0,0488

kodas	Servituto rūšis	Plotas m ²
202	S-Kelio servitutas - teisė naudotis pėsčiųjų taku	328
103	S1- Kelio servitutas - teisė važiuoti transporto priemonėmis (viešpataujantis)	282



UAB "BALTIJOS MATAVIMŲ ORGANIZACIJA"

LICENZIJOS NR.2R-KP-523

pareigos	v., pavardė	parašas	data
Matininkė	J.Graužinienė		2025-03-18

A.V.