

Žemės sklypo išsidėstymo vieta



Objekto vieta

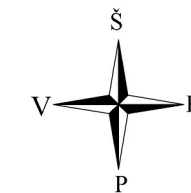
KAIMO PLĖTROS ŽEMĖTVARKOS PROJEKTAS

ŽEMĖS ŪKIO VEIKLAI REIKALINGŲ STATINIŲ

STATYBOS VIETAJ PARINKTI

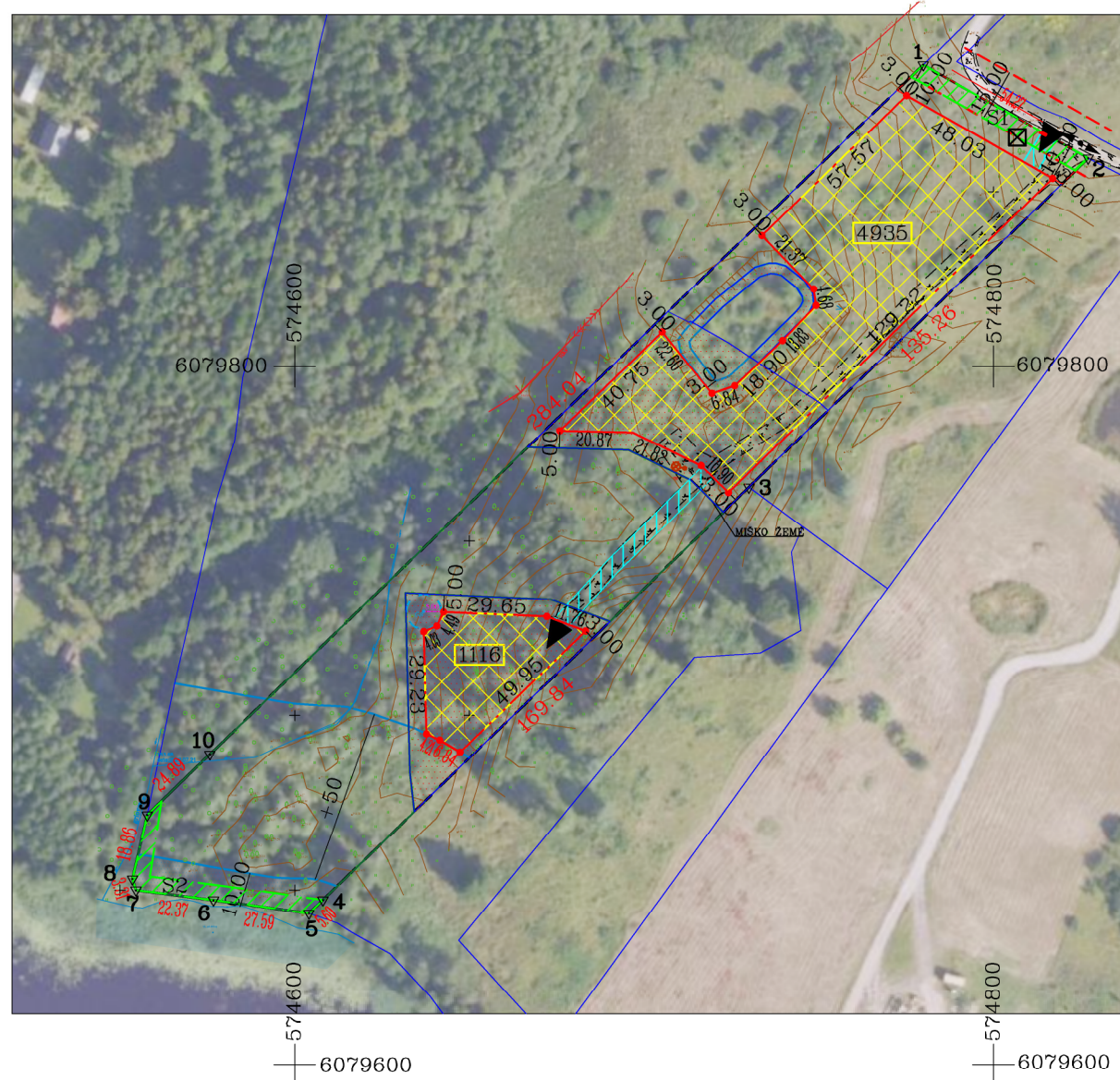
SPRENDINIŲ BRĖŽINYS M 1:2000

SKLYPO PLOTAS 1.6752 ha



SUTARTINIAI ŽENKLAI:

- Projektuojamos ribos
- Įvažiavimas
- Servituto riba
- Privažiavimas
- Statinių statybos zona
- Ūkinių statinių statybos teritorija
- Kelių apsaugos zonos (III skyrius, antrasis skirsnis)
- Elektros tinklų apsaugos zonos (III skyrius, ketvirtasis skirsnis)
- Miško žemė (VI skyrius, trečiasis skirsnis)
- Paviršinių vandens telkinių pakrantės apsaugos juosta
- Paviršinių vandens telkinių apsaugos zonos (VI skyrius, septintasis skirsnis)



Lietuvos Respublikos teritorijos M1:10 000 skaitmeninis rastrinis ortofotografinis žemėlapis
ORT10LT © Nacionalinė žemės tarnyba prie ŽŪM, 2015

- Vieta rūšiuojamų atliekų surinkimo konteineriams
- Plan. biologinio valymo įrenginiai su infiltracija į gruntą
- Planuojamo artez. gręžinio griežto režimo SAZ=5,0m, 79kv.m.
- Planuojamas artezinis gręžinys

SUTARTINIAI ŽYMEJIMAI:

| | |
|--|---|
| | Planuojamo žemės sklypo riba |
| | Projektuojamų sklypų ribos |
| | Geodezinės žemės sklypų ribos |
| | Preliminarios žemės sklypų ribos |
| | Esamo kryptis |
| | Planuojamos perspektyvinės gatvės ruošimosios linijos |

Pastaba:

- 1) Privažiavimo keliai įrengiami sklypų savininkų lėšomis, o juos sugadinus, atstatomi sklypų savininkų lėšomis. Pasikeitus sklypų savininkams, šiuos įsipareigojimus perima nauji sklypų savininkai.
- 2) Planuojamų vietinių inžinerinių tinklų vieta yra preliminarinė ir gali būti tikslinama techninio projekto metu.
- 3) Planuojama įvažiavimo vieta į sklypą yra preliminarinė ir gali būti tikslinama techninio projekto metu.

| Gretimbės | Sklypo numeris kadastro žemėlapyje | Pastabos |
|-----------|------------------------------------|-------------------------|
| 1-2 | | Vietinis kelias |
| 2-3 | 4132/0500:0280 | Po kadastrinių matavimų |
| 3-5 | 4132/0500:0310 | Po kadastrinių matavimų |

| | | |
|---------------------|--------------------|------------|
| Gatvė, namo Nr. | - | |
| Kaimas (miestelis) | Kalniškių | |
| Seniūnija | Maišiagalos | |
| Rajonas | Vilniaus | |
| Apskritis | Vilniaus | |
| | Giedraitiškių 4132 | |
| Kadastrinis numeris | bloko Nr. | sklypo Nr. |
| Kadastro vietovė | 0500 | 0170 |

SPECIALIOSIOS ŽEMĖS IR MIŠKO NAUDOJIMO SĄLYGOS

| Žemės sklype taikomos specialiosios žemės ir miško naudojimo sąlygos | | |
|--|--|------------|
| Kodas | aprašymas | plotas, ha |
| 102 | Kelių apsaugos zonos (III skyrius, antrasis skirsnis) | 0,0543 |
| 106 | Elektros tinklų apsaugos zonos (III skyrius, ketvirtasis skirsnis) | 0,0001 |
| 126 | Miško žemė (VI skyrius, trečiasis skirsnis) | 0,7168 |
| 163 | Paviršinių vandens telkinių apsaugos zonos (VI skyrius, septintasis skirsnis) | 0,4996 |
| 164 | Paviršinių vandens telkinių pakrantės apsaugos juostos (VI skyrius, aštuntasis skirsnis) | 0,0824 |

| kodas | Servituto rūšis | Plotas m ² |
|-------|---|-----------------------|
| 214 | S1- Kelio servitutas - teisė važiuoti transporto priemonėmis, naudotis pėsčiųjų taku, vartyti galvijus (tarnaujantis) proj. | 260 |
| 222 | S1 - Servitutas - teisė tiesti, aptarnauti, naudoti požemines, antžemines komunikacijas (tarnaujantis) proj. | 260 |
| 202 | S2 - Kelio servitutas – teisė naudotis pėsčiųjų taku (tarnaujantis) | 310 |

| | | | | |
|-----------|---------------|--------------------------------------|------------|------|
| | | UAB "BALTIJOS MATAVIMŲ ORGANIZACIJA" | | |
| | | LICENZIJOS NR.2R-KP-523 | | |
| pareigos | v., pavardė | parašas | data | |
| Matininkė | J.Grauzinienė | | 2025-05-13 | |
| | | | | |
| | | | | A.V. |