



KAIMO PLĖTROS ŽEMĖTVARKOS PROJEKTAS ŪKININKO ŪKIO SODYBOS FORMAVIMUI IR ŽEMĖS ŪKIO VEIKLAI REIKALINGŲ STATINIŲ STATYBOS VIETOS FORMAVIMUI

OBJEKTO ADRESAS

Kadastro:	vietovė	Pikeliškių	blokas	sklypas
Žemės sklypo kadastro Nr.:	4	1	7	0 0 3 0 0 0 0 4 7

Gatvė, namo Nr.	–
Kaimas (miestelis)	PURNUŠKIŲ
Seniūnija	RIEŠĖS
Miestas (rajonas)	VILNIAUS
Apskritis	VILNIAUS
PASLAUGOS NUMERIS:	S-VT-41-25-639

SUTARTINIAI ŽYMĖJIMAI:

	Žemės sklypo ribos
	Ūkininko sodybos ribos
	Gretimų žemės sklypų ribos
	Statinių statybos ribos
	Projektuojami vidaus keliai
	Statinių statybos zona
	Ivažiavimas į užstatymo teritoriją
	Ivažiavimo kelias
	Vieta rūšiuojamų atliekų surinkimo konteineriams
	Plan. biologinio valymo įrenginiai su infiltracija į gruntą
	Planuojamo artez. gręžinio griežto režimo VAZ=3,0m, 28kv.m.
	Planuojamas artezinis gręžinys
	Planuojamas vandentiekio tinklas
	Eismo kryptis
	Proj. kelio ir inž. tinklų servitutas
	Projektuojamas servitutas
	Gatvės raudonosios linijos
	Gatvės apsaugos zonos riba 3 m.
	Proj. IIIv kategorijos kelio juosta
	Kelio apsaugos zonos riba 10 m.
	Užstatyta grioviais žemė
	Melioruotos žemės apsaugos zona
	Drenažo tinklai
	TP numatomas drenažo atstatymas

Pastaba:

- 1) Privažiavimo keliai įrengiami sklypų savininkų lėšomis, o juos sugadinus, atstatomi sklypų savininkų lėšomis. Pasikeitus sklypų savininkams, šiuos įsipareigojimus perima nauji sklypų savininkai.
- 2) Planuojami vietinių inžinerinių tinklų vieta yra preliminarai ir gali būti tikslinama techninio projekto metu.
- 3) Tvoras statyti neuztvėriant servitutinę teritoriją.

SKLYPO KOORDINATĖS (LKS-94 koordinatų sistemoje)

Taško Nr.		X/Y
1	R	6085270.01 584262.55
2	R	6085228.01 584296.05
3	R	6085216.10 584291.45
4	R	6085155.04 584267.87
5	R	6085139.75 584261.96
6	R	6085145.74 584249.66
7	R	6085167.97 584208.61
8	R	6085187.64 584185.91
9	R	6085217.88 584150.92
10	R	6085219.42 584150.95
11	R	6085224.45 584160.73
12	R	6085232.43 584179.19
13	R	6085236.94 584191.18
14	R	6085263.71 584252.74
UŽSTATYMO ZONA		
15	R	6085251.68 584245.14
16	R	6085218.16 584268.87
17	R	6085166.27 584250.91
18	R	6085176.24 584214.33
19	R	6085191.93 584196.22
20	R	6085196.93 584190.45
21	R	6085203.16 584195.42
22	R	6085203.82 584199.40
23	R	6085206.68 584207.83
24	R	6085214.95 584205.48
25	R	6085220.05 584205.38
26	R	6085228.86 584201.12
27	R	6085229.37 584200.30
28	R	6085231.89 584199.62
29	R	6085234.35 584205.29
30	R	6085231.89 584199.62

Žemės sklype taikomos specialiosios žemės ir miško naudojimo sąlygos nustatytos LIETUVOS RESPUBLIKOS SPECIALIŲ ŽEMĖS NAUDOJIMO SĄLYGŲ ĮSTATYMU 2019 m. birželio 6 d. Nr. XIII-2166 Vilnius

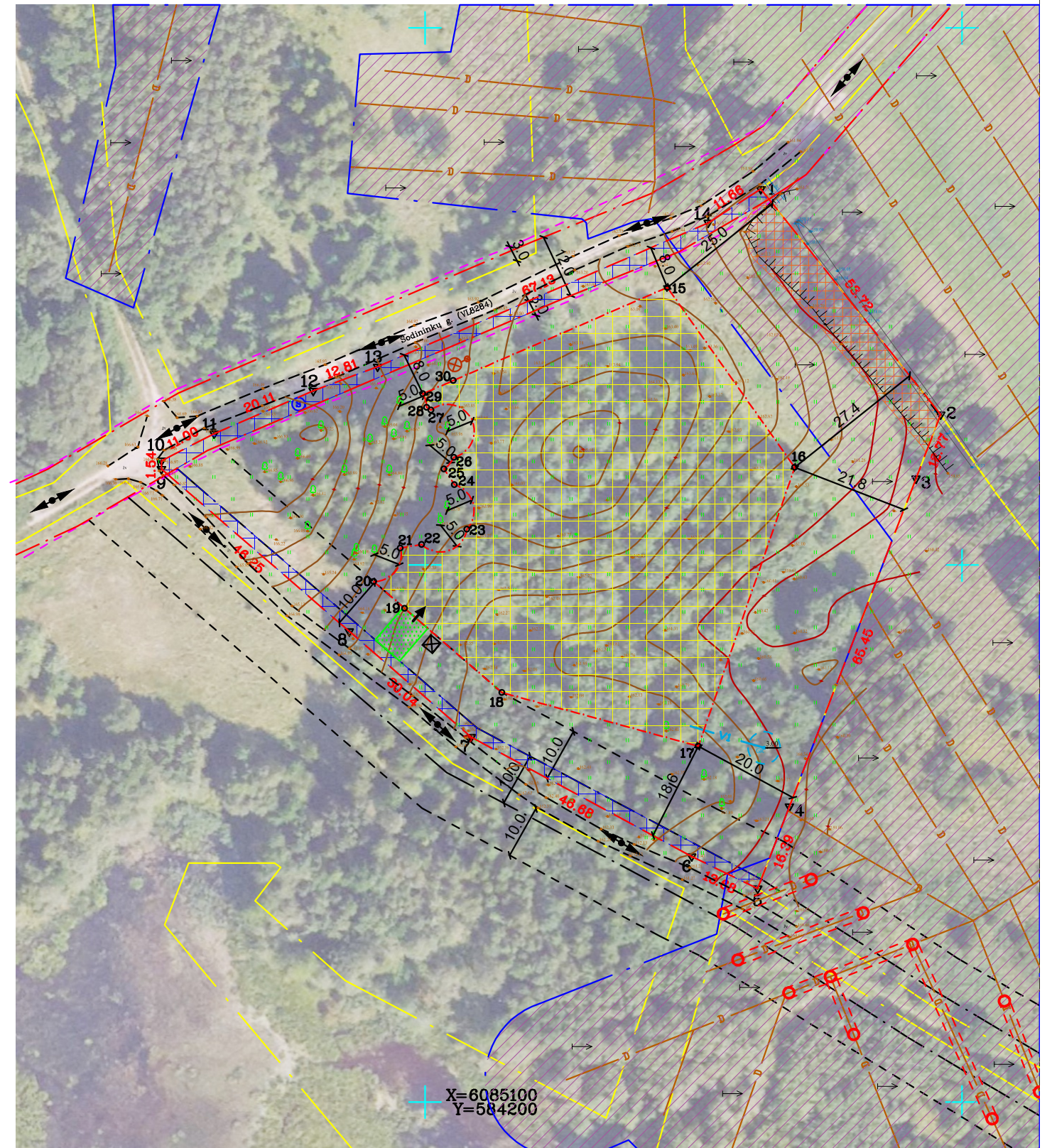
Kodas	Plotas, ha
102	0,1682
121	0,1271
152	0,9586

Kodas	Plotas, ha
215	0,0558
222	0,0558

SPRENDIMŲ BRĖŽINYS M 1:1000

Žemės sklypo plotas 0,9984 ha

Užstatymo plotas: 0,4036 ha



NŽT LR teritorijos ortofotografinis žemėlapis ORT10LT
© Nacionalinė žemės tarnyba prie Žemės ūkio ministerijos, 2021/2023

GM

GEODEZIJOS IR MIŠKOTVARKOS PROJEKTAI

Gretimybė	Skł. kadastro Nr.	Pastaba
1-2	4170/0300:0143	
2-5	4170/0300:0108	
5-9		IIIv kategorijos kelias
9-1		Sodininkų g. (VI.8284)

Pareigos	Parašas	Vardas, pavardė (pažymėjimo Nr.)	Data
Matininkė		Zivilė Čepulė (2R-KP-614)	

A.V.