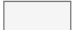




## Sutartiniai ženklai

-  Galiojimo riba
-  Servitutai
-  Statybos zona

### Reglamentinė zona

-  Kitos reikšmės

### Teritorijos naudojimo tipas

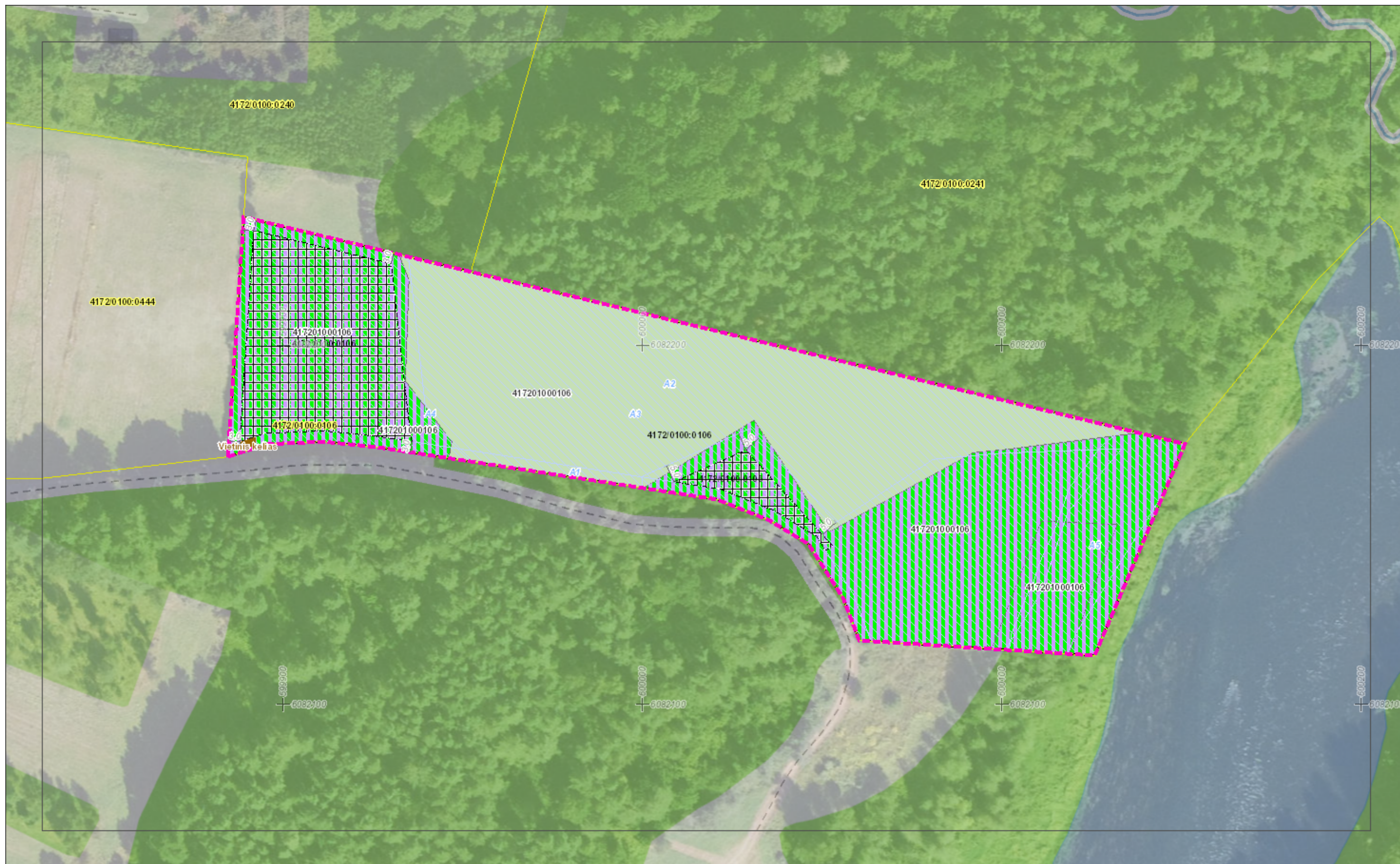
-  Miškai ir miškingos teritorijos
-  Neužstatoma žemės ūkio teritorija
-  Žemės ūkio ir specializuotų ūkių teritorija
-  Rekreacinio naudojimo žemės ūkio teritorija
-  Sodininkų bendrijų teritorija
-  Vienbučių ir dvibučių gyvenamųjų namų teritorija
-  Gyvenamoji teritorija
-  Mišri gyvenamoji teritorija
-  Mišri centro teritorija
-  Socialinės infrastruktūros teritorija
-  Specializuotų kompleksų teritorija
-  Paslaugų teritorija
-  Pramonės ir sandėliavimo teritorija
-  Inžinerinės infrastruktūros teritorija
-  Inžinerinės infrastruktūros koridorius
-  Bendro naudojimo erdvių, želdynų teritorija
-  Vandenys
-  Aikštė
-  Vandenvietė
-  Naudingųjų iškasenų teritorija
-  Projektuojami žemės sklypai

## Žemėlapyje naudojamų duomenų autorių teisės

GDR10LT – Lietuvos Respublikos teritorijos M 1:10 000 georeferencinių erdvių duomenų rinkinys © Nacionalinė žemės tarnyba prie Aplinkos ministerijos  
ORT10LT – Lietuvos Respublikos teritorijos M 1:10 000 skaitmeninis rastrinis ortofotografinis žemėlapis

Kaimo plėtros žemėtvarkos projekto ūkininko sodybos vietai ir (ar) žemės ūkio veiklai reikalingų statinių statybos vietai parinkti sprendinių brėžinys

1 Lapas. M 1:1000



**DETALŪS METADUOMENYS**

<b>Dokumento sudarytojas (-ai)</b>	JEVGENIJ FILISTOVIČ
<b>Dokumento pavadinimas (antraštė)</b>	SPRENDINYS
<b>Dokumento registracijos data ir numeris</b>	–
<b>Dokumento gavimo data ir dokumento gavimo registracijos numeris</b>	–
<b>Dokumento specifikacijos identifikavimo žymuo</b>	ADOC-V1.0
<b>Parašo paskirtis</b>	Tvirtinimas
<b>Parašą sukūrusio asmens vardas, pavardė ir pareigos</b>	JEVGENIJ FILISTOVIČ
<b>Sertifikatas išduotas</b>	JEVGENIJ FILISTOVIČ LT
<b>Parašo sukūrimo data ir laikas</b>	2026-01-08 11:11:10 (GMT+02:00)
<b>Parašo formatas</b>	XAdES-T
<b>Laiko žymoje nurodytas laikas</b>	2026-01-08 11:12:03 (GMT+02:00)
<b>Informacija apie sertifikavimo paslaugų teikėją</b>	RCSC IssuingCA-2, VI Registru Centras - i.k. 124110246 LT
<b>Sertifikato galiojimo laikas</b>	2025-10-22 11:39:14 – 2027-10-22 11:39:14
<b>Informacija apie būdus, naudotus metaduomenų vientisumui užtikrinti</b>	–
<b>Pagrindinio dokumento priedų skaičius</b>	–
<b>Pagrindinio dokumento pridedamų dokumentų skaičius</b>	–
<b>Priedamo dokumento sudarytojas (-ai)</b>	–
<b>Priedamo dokumento pavadinimas (antraštė)</b>	–
<b>Priedamo dokumento registracijos data ir numeris</b>	–
<b>Programinės įrangos, kuria naudojantis sudarytas elektroninis dokumentas, pavadinimas</b>	Žemėtvarkos planavimo dokumentų rengimo sistema
<b>Informacija apie elektroninio dokumento ir elektroninio (-ių) parašo (-ų) tikrinimą (tikrinimo data)</b>	Atitinka specifikacijos keliamus reikalavimus. Visi dokumente esantys elektroniniai parašai galioja (2026-01-08 11:17:22)
<b>Paieškos nuoroda</b>	–
<b>Papildomi metaduomenys</b>	Nuorašą suformavo 2026-01-08 11:17:22 Žemėtvarkos planavimo dokumentų rengimo sistema