



KAIMO PLĖTROS ŽEMĖTVARKOS PROJEKTAS ŪKININKO ŪKIO SODYBOS FORMAVIMUI IR ŽEMĖS ŪKIO VEIKLAI REIKALINGŲ STATINIŲ STATYBOS VIETOS FORMAVIMUI

OBJEKTO ADRESAS

Kadastro:	vietovė	Kyviškių	blokas	sklypas							
Žemės sklypo kadastro Nr.:	4	1	4	2	0	6	0	0	6	2	4

Gatvė, namo Nr.	–
Kaimas (miestelis)	KYVIŠKIŲ
Seniūnija	ŠATRININKŲ
Miestas (rajonas)	VILNIAUS
Apskritis	VILNIAUS
PASLAUGOS NUMERIS:	S-VT-41-25-1063

SUTARTINIAI ŽYMĖJIMAI:

	Žemės sklypo ribos
	Ūkininko sodybos ribos
	Gretimų žemės sklypų ribos
	Statinių statybos ribos
	Projektuojami vidaus keliai
	Statinių statybos zona
	Ivažiavimas į užstatymo teritoriją
	Ivažiavimo kelias
	Vieta rūšiuojamų atliekų surinkimo konteineriams
	Plan. biologinio valymo įrenginiai su infiltracija į gruntą
	Planuojamo artez. gręžinio griežto režimo VAZ=3,0m, 28kv.m.
	Planuojamas artezinis gręžinys
	Planuojamas vandentiekio tinklas
	Eismo kryptis
	Esamas servitutas
	Esamas servitutas
	Gatvės raudonosios linijos (12m)
	Gatvės apsaugos zonos riba (3m)
	Miško žemė

Pastaba:

- 1) Privažiavimo keliai įrengiami sklypų savininkų lėšomis, o juos sugadinus, atstatomi sklypų savininkų lėšomis. Pasikeitus sklypų savininkams, šiuos įsipareigojimus perima nauji sklypų savininkai.
- 2) Planuojamų vietinių inžinerinių tinklų vieta yra preliminarinė ir gali būti tikslinama techninio projekto metu.
- 3) Tvoras statyti neuztvėriant servitutinę teritoriją.

SKLYPO KOORDINATĖS (LKS-94 koordinačių sistemoje)

Taško Nr.		X/Y
1	R	6059551.85 596002.48
2	R	6059502.88 595991.18
3	R	6059497.88 595991.37
4	R	6059439.58 595993.64
5	R	6059396.08 595995.33
6	R	6059395.89 595991.33
7	R	6059395.79 595989.34
8	R	6059393.64 595945.79
9	R	6059537.34 595951.78
10	R	6059547.33 595952.20
11	R	6059550.35 595983.37
12	R	6059550.86 595989.35
UŽSTATYMO ZONA		
13	R	6059519.94 595980.54
14	R	6059450.83 595983.21
15	R	6059446.09 595966.82
16	R	6059446.20 595950.98
17	R	6059517.36 595953.95

Žemės sklype taikomos specialiosios žemės ir miško naudojimo sąlygos nustatytos LIETUVOS RESPUBLIKOS SPECIALIŲJŲ ŽEMĖS NAUDOJIMO SĄLYGŲ ĮSTATYMU 2019 m. birželio 6 d. Nr. XIII-2166 Vilnius

Kodas		Plotas, ha
102	Kelių apsaugos zonos (III skyrius, antrasis skirsnis)	0,0058
106	Elektros tinklų apsaugos zonos (III skyrius, ketvirtasis skirsnis)	0,0223
106	Elektros tinklų apsaugos zonos (III skyrius, ketvirtasis skirsnis)	0,0169
126	Miško žemė (VI skyrius, trečiasis skirsnis)	0,0898
152	Dirvožemio apsauga žemės ūkio paskirties žemės sklypuose (VI skyrius, keturioliktasis skirsnis)	0,5176
152	Aerodromo apsaugos zonos (III skyrius, pirmasis skirsnis)	0,7000

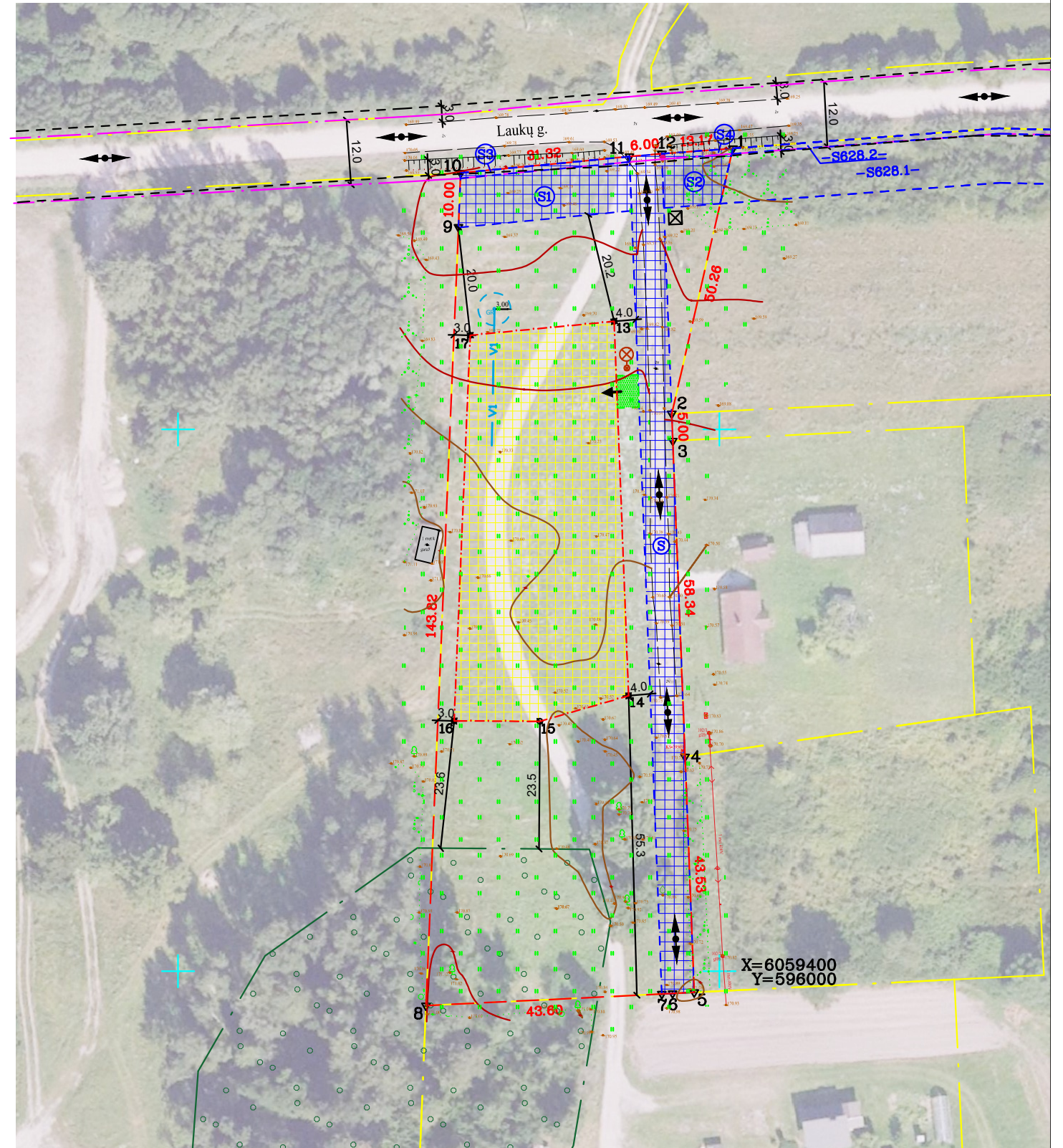
Servitutai:

Kodas		Plotas, ha
222	Servitutas - teisė tiesti, aptarnauti, naudoti požemines, antžemines komunikacijas (tarnaujantis) (S)	0.0926
214	Kelio servitutas - teisė važiuoti transporto priemonėmis, naudotis pėsčiųjų taku, varyti galvijus (tarnaujantis) (S)	0.0926
206	Servitutas - teisė tiesti požemines, antžemines komunikacijas (tarnaujantis) (S1 + S2)	0.0435
214	Kelio servitutas - teisė važiuoti transporto priemonėmis, naudotis pėsčiųjų taku, varyti galvijus (tarnaujantis) (S3 + S4)	0.0044
106	Servitutas - teisė tiesti požemines, antžemines komunikacijas (viešpataujantis) (-S628.1-)+(-S625.1-)+(-S570.1-)	0.2959
114	Kelio servitutas - teisė važiuoti transporto priemonėmis, naudotis pėsčiųjų taku, varyti galvijus (viešpataujantis) (-S628.1-)+(-S625.1-)	0.0139

SPRENDIMŲ BRĖŽINYS M 1:1000

Žemės sklypo plotas 0,7000 ha

Užstatymo plotas: 0,2100 ha



Gretimybė	Skł. kadastro Nr.	Pastaba
1-2	4142/0600:0628	
2-3	4142/0600:0629	
3-4	4142/0600:0626	
4-5	4142/0600:0627	
5-8	4142/0600:0040	
8-10	4142/0600:0105	
10-1	–	Laukų g. (12m pl.)

NŽT LR teritorijos ortofotografinis žemėlapis ORT10LT
© Nacionalinė žemės tarnyba prie Žemės ūkio ministerijos, 2021/2023

GM

GEODEZIJOS IR MIŠKOTVARKOS PROJEKTAI

Pareigos	Parašas	Vardas, pavardė (pažymėjimo Nr.)	Data
Matininkė		Živilė Čepulė (2R-KP-614)	
			A.V.