

KAIMO PLĖTROS ŽEMĖTVARKOS PROJEKTAS ŪKININKO ŪKIO SODYBOS VIETAJ PARINKTI

SPRENDINIŲ BRĖŽINYS M 1: 2000
 Žemės sklypo plotas 2,3691 ha
 Užstatymo plotas 0,4030 ha

OBJEKTO ADRESAS

Kadastro vietovės pavadinimas:	KAŠONIŲ									
Žemės sklypo kadastro numeris:	kodas			blokas			sklypas			
	6	9	2	0	0	0	0	3	4	3
Savivaldybė	PRIENŲ									
Seniūnija	JIEZNO									
Gyvenamoji vietovė	KAŠONIŲ									
Gatvė, namo Nr.										

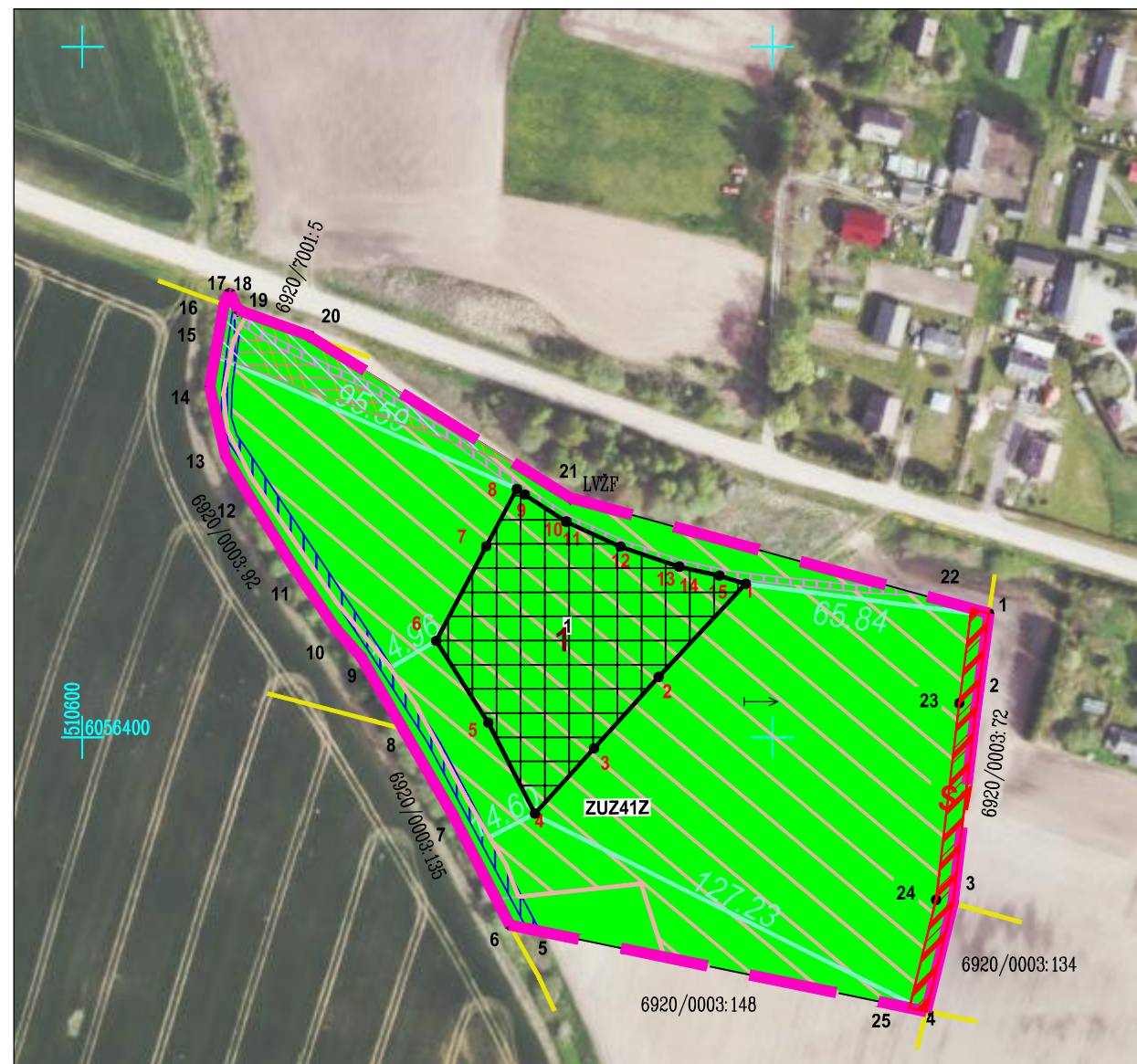
Gretimybė	Gretimo žemės sklypo kadastro Nr.	Pastabos
1-3	6920/0003:0072	
3-4	6920/0003:0134	
4-6	6920/0003:0148	
6-8	6920/0003:0135	
8-17	6920/0003:0092	
17-20	6920/7001:0005	
20-1		nep. valstybinė žemė

UŽSTATYMO ZONA

Taško Nr.	X	Y
1	6056444.43	510792.17
2	6056417.47	510766.96
3	6056396.75	510748.22
4	6056377.88	510731.11
5	6056404.20	510717.61
6	6056427.91	510702.52
7	6056455.29	510716.96
8	6056471.89	510725.87
9	6056470.19	510728.22
10	6056462.45	510740.13
11	6056462.38	510740.25
12	6056455.23	510755.79
13	6056449.37	510772.89
14	6056449.34	510772.99
15	6056446.80	510784.50

SKLYPO IR SERVITUTO KOORDINATĖS (LKS-94 koordinacių sistemoje)

Taško Nr.	X	Y
1	6056435.87	510862.65
2	6056408.25	510858.91
3	6056351.99	510852.25
4	6056320.63	510844.50
5	6056344.37	510729.91
6	6056345.63	510723.84
7	6056377.14	510707.62
8	6056402.44	510692.93
9	6056423.23	510680.80
10	6056431.72	510673.26
11	6056449.05	510661.38
12	6056469.00	510648.86
13	6056481.50	510641.54
14	6056501.66	510636.91
15	6056518.64	510639.88
16	6056525.25	510641.05
17	6056528.59	510642.45
18	6056528.50	510642.79
19	6056523.81	510645.04
20	6056516.43	510665.42
21	6056469.34	510741.40
22	6056437.25	510857.64
23	6056409.85	510854.06
24	6056352.88	510847.33
25	6056321.65	510839.60



SUTARTINIAI ŽENKLAI	
	Užstatymo ir ūkininko sodybos zona
	Projekto rengimo riba
	Melioruotos žemės ir melioracijos statinių apsaugos zonos
	Servitutinis 5 m pločio kelias
	Atstumai
	Gretimų žemės sklypų ribos
	Dirvožemio apsaugos zona
	Reglamentinė zona, ZUZ41Z
	Paviršinių vandens telkinių apsaugos zonos ir Paviršinių vandens telkinių pakrantės apsaugos juostos
	Elektroninių ryšių tinklų elektroninių ryšių infrastruktūros apsaugos zonos
	Kelių apsaugos zonos

Žemės sklype taikomos specialiosios žemės naudojimo sąlygos, nustatytos Lietuvos Respublikos specialiųjų žemės naudojimo sąlygų įstatymu

Eil. Nr	Teritorijos, kurioje taikomos specialiosios žemės naudojimo sąlygos, kodas	Teritorijos, kurioje taikomos specialiosios žemės naudojimo sąlygos, pavadinimas	Teritorijos, kurioje taikomos specialiosios žemės naudojimo sąlygos, plotas, m ²
1	2	3	4
1	152	Dirvožemio apsauga žemės ūkio paskirties žemės sklypuose (VI skyrius, keturioliktasis skirsnis)	22099
2	101	Elektroninių ryšių tinklų elektroninių ryšių infrastruktūros apsaugos zonos (III skyrius, vienuoliktasis skirsnis)	438
4	102	Kelių apsaugos zonos (III skyrius, antrasis skirsnis)	899
3	121	Melioruotos žemės ir melioracijos statinių apsaugos zonos (VI skyrius, antrasis skirsnis)	23081
4	163	Paviršinių vandens telkinių apsaugos zonos (VI skyrius, septintasis skirsnis)	636
5	164	Paviršinių vandens telkinių pakrantės apsaugos juostos (VI skyrius, aštuntasis skirsnis)	636

MB "Dalimatis"			
į.k. 304034280, Vytauto g.32-3, Prienai, info@dalimatis.lt, tel. (8 609) 04746			
Pareigos	Parašas	Vardas, pavardė	Data
Projekto rengėja		Dalė Guljeva	2025-10-29
Kvalifikacijos pažymėjimo Nr.: 2R-KP-393			