

KAIMO PLĖTROS ŽEMĖTVARKOS PROJEKTAS ŽEMĖS ŪKIO VEIKLAI REIKALINGŲ STATINIŲ STATYBOS VIETOS FORMAVIMUI

SPRENDIMŲ BRĖŽINYS M 1:1000

Žemės sklypo plotas 1,0135 ha

Užstatymo plotas: 0,1594 ha

OBJEKTO ADRESAS

Kadastro:	vietovė	Pagirių	blokas	sklypas
Žemės sklypo kadastro Nr.:	4	1	6	7
	0	1	0	0
	0	0	6	3
	0	0	6	3

Gatvė, namo Nr.	–
Kaimas (miestelis)	PAGIRIŲ
Seniūnija	PAGIRIŲ
Miestas (rajonas)	VILNIAUS
Apskritis	VILNIAUS
PASLAUGOS NUMERIS:	S-VT-41-25-173

SUTARTINIAI ŽYMĖJIMAI:

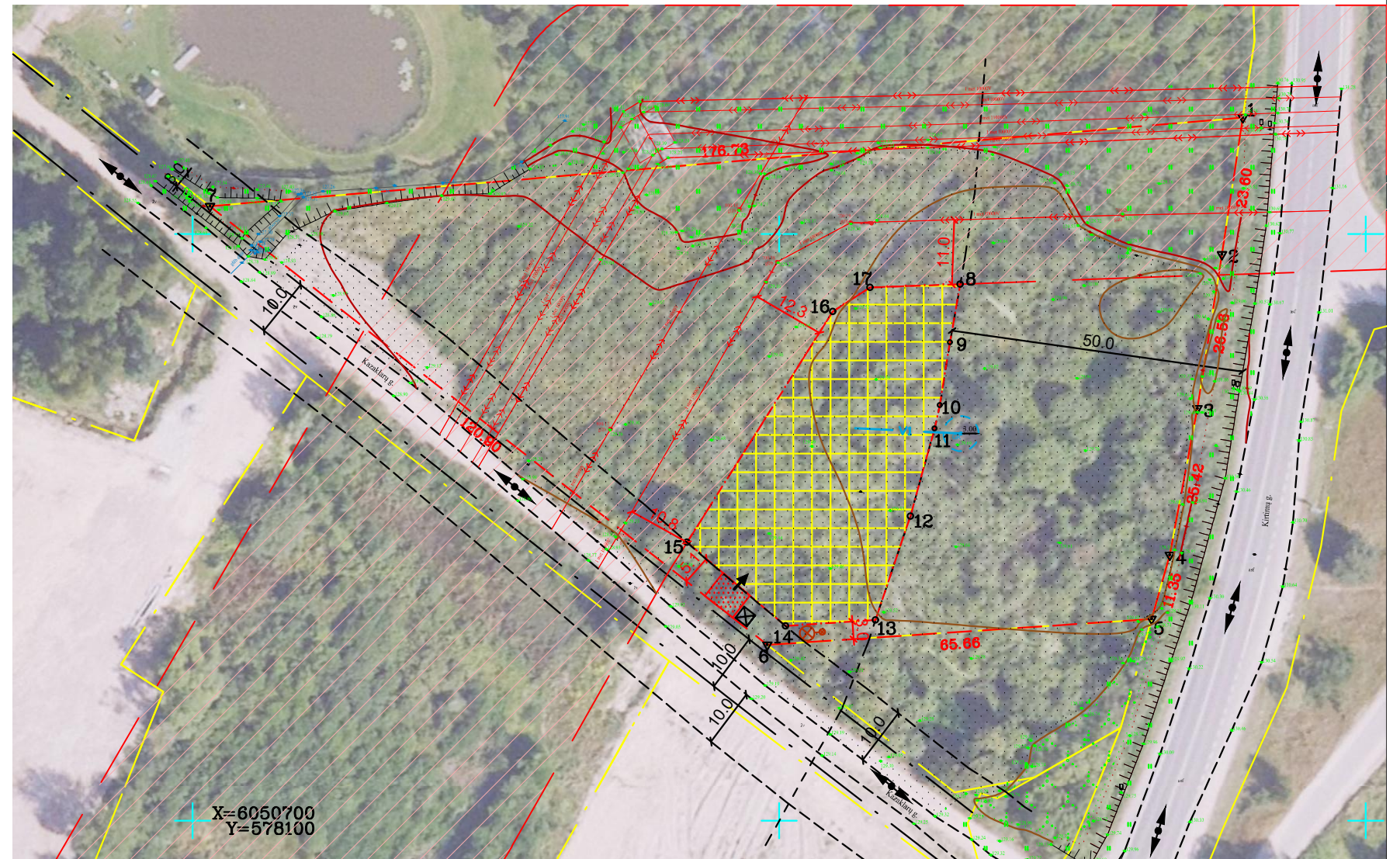
	Žemės sklypo ribos
	Gretimų žemės sklypų ribos
	Ūkiniu statinių statybos teritorija
	Projektuojami vidaus keliai
	Statinių statybos zona
	Įvažiavimas į užstatymo teritoriją
	Įvažiavimo kelias
	Vieta rūšiuojamų atliekų surinkimo konteineriams
	Plan. biologinio valymo įrenginiai su infiltracija į gruntą
	Registruoto artez. gręžinio griežto režimo VAZ=3,0m, 28kv.m.
	Registruotas artezinis gręžinys
	Planuojamas vandentiekio tinklas
	Eismo kryptis
	Elektros tinklų apsaugos zona registruota SŽNS registre
	Proj. IIIv kategorijos kelio juosta
	Kelio apsaugos zonos riba.

Pastaba:

- 1) Privažiavimo keliai įrengiami sklypų savininkų lėšomis, o juos sugadinus, atstatomi sklypų savininkų lėšomis. Pasikeitus sklypų savininkams, šiuos įsipareigojimus perima nauji sklypų savininkai.
- 2) Planuojamų vietinių inžinerinių tinklų vieta yra preliminari ir gali būti tikslinama techninio projekto metu.
- 3) Tvoras statyti neuztveriant servitutinių teritorijų.

SKLYPO KOORDINATĖS (LKS-94 koordinačių sistemoje)

Taško Nr.	X/Y
1 R	6050819.84 578279.05
2 R	6050796.52 578275.48
3 R	6050770.29 578271.30
4 R	6050745.31 578266.59
5 R	6050734.39 578263.49
6 R	6050729.98 578197.98
7 R	6050804.74 578102.96
UŽSTATYMO ZONA	
8 R	6050791.47 578230.88
9 R	6050781.54 578229.13
10 R	6050770.84 578227.40
11 R	6050766.88 578226.51
12 R	6050751.92 578222.38
13 R	6050734.22 578216.42
14 R	6050733.20 578201.09
15 R	6050747.46 578184.31
16 R	6050786.81 578209.15
17 R	6050790.89 578215.51



Žemės sklype taikomos specialiosios žemės ir miško naudojimo sąlygos nustatytos LIETUVOS RESPUBLIKOS SPECIALIŲJŲ ŽEMĖS NAUDOJIMO SĄLYGŲ ĮSTATYMU 2019 m. birželio 6 d. Nr. XIII-2166 Vilnius

Kodas	Plotas, ha	
102	Kelių apsaugos zonos (III skyrius, antrasis skirsnis)	0,3773
102	Kelių apsaugos zonos (III skyrius, antrasis skirsnis)	0,0750
106	Elektros tinklų apsaugos zonos (III skyrius, ketvirtasis skirsnis)	0,1403
106	Elektros tinklų apsaugos zonos (III skyrius, ketvirtasis skirsnis)	0,4180
106	Elektros tinklų apsaugos zonos (III skyrius, ketvirtasis skirsnis)	0,4180
106	Elektros tinklų apsaugos zonos (III skyrius, ketvirtasis skirsnis)	0,2747
120	Požeminio vandens vandenviečių apsaugos zonos (VI skyrius, vienuoliktasis skirsnis)	1,0135
152	Dirvožemio apsauga žemės ūkio paskirties žemės sklypuose (VI skyrius, keturioliktasis skirsnis)	0,8540

Servitutai:	
Kodas	Plotas, ha
-	-
-	-

Gretimybė	Skil. kadastro Nr.	Pastaba
1-5	4167/7001:0003	Kirtimų g. (k. k. nr. 202)
5-6	4167/0100:0794	
6-7	Kazaklarų g.	
7-1	4167/0100:0193	

NŽT LR teritorijos ortofotografinis žemėlapis ORT10LT
© Nacionalinė žemės tarnyba prie Žemės ūkio ministerijos, 2021/2023

GM

GEODEZIJOS IR MIŠKOTVARKOS PROJEKTAI

Pareigos	Parašas	Vardas, pavardė (pažymėjimo Nr.)	Data
Matininkė		Živilė Čepulė (2R-KP-614)	

A.V.