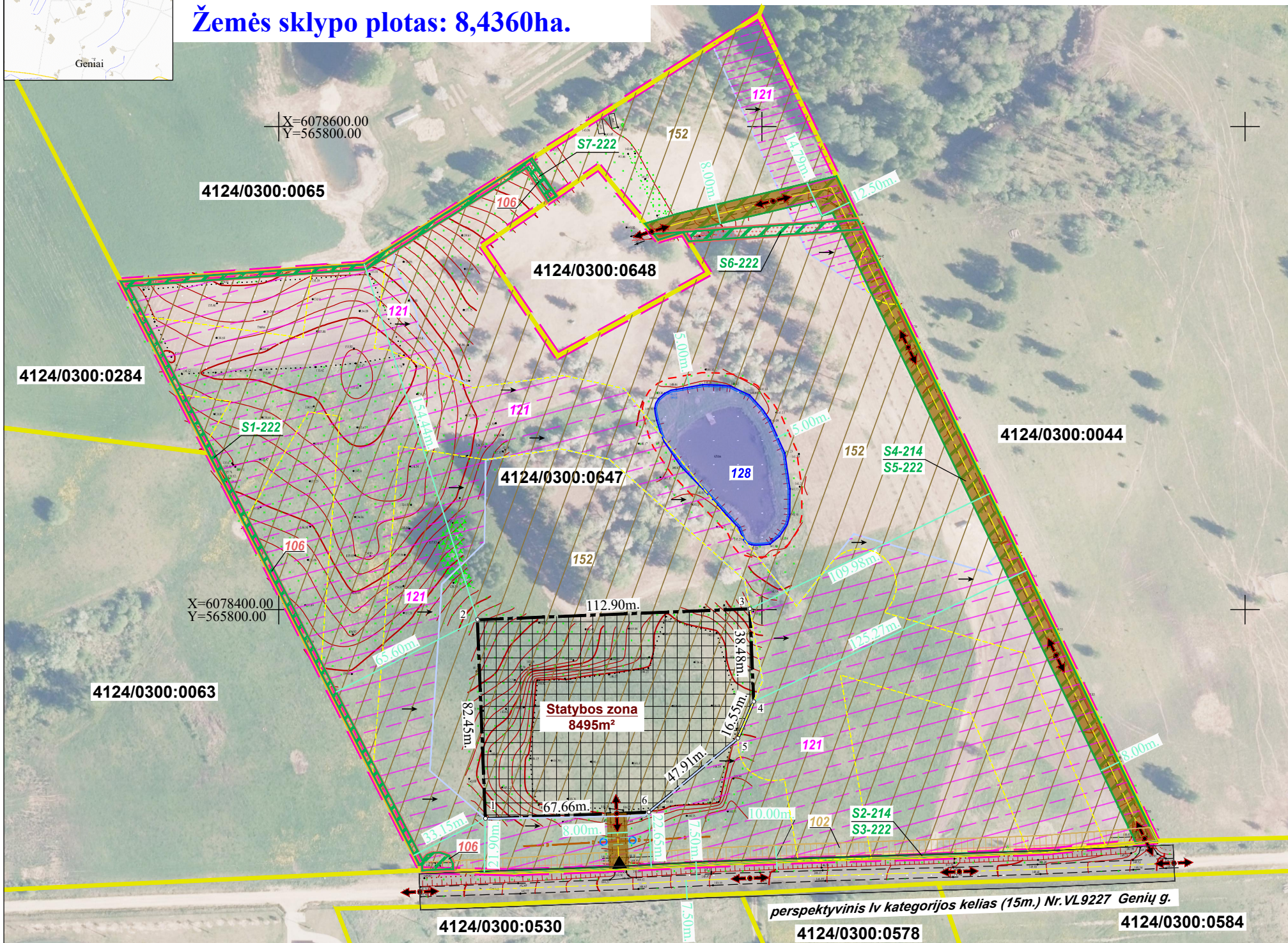




KAIMO PLĖTROS ŽEMĖTVARKOS PROJEKTAS, ŽEMĖS ŪKIO VEIKLAI REIKALINGŲ STATINIŲ STATYBOS VIETAI PARINKTI

SPRENDINIŲ DETALIZAVIMO BRĖŽINYS M 1 : 2000

Žemės sklypo plotas: 8,4360ha.



Koordinatų sistema LKS-94

Kartografinis pagrindas

Lietuvos Respublikos teritorijos M1 : 10 000 skaitmeninis rastrinis ortofotografinis žemėlapis
 ORT10LT © Nacionalinė žemės tarnyba prie Aplinkos ministerijos, 2009-2025
 Topografinis planas reg. Nr. TIIIS1-20250922-064130

Duomenų šaltinis

NT kadastro, Adresų registro duomenys.
 © VĮ Registrų centras, 2025

PASTABA:

- a) Privažiavimo keliai nuo esamų vietinės reikšmės kelių ir gatvių įrengiami sklypų savininkų lėšomis, o juos sugadinus, atstatomi sklypų savininkų lėšomis. Pasikeitus sklypų savininkam, šiuos įsipareigojimus perima nauji sklypų savininkai;
- b) Užstatymo zonoje projektuojant poteiciniai taršius objektus (tvartus, mėšlides, mėšlo ir srutų kaupimo įrenginius ar kitus taršos objektus) būtina užtikrinti, kad jie nedarys neigiamo poveikio esamiems paviršinio vandens telkiniams;
- c) Sprendiniuose suplanuotoje statybos zonoje yra numatoma/galima statyti tik, žemės ūkio veiklai reikalingus statinius, kurių eksploatavimui geriamo vandens tiekimo, bei buitinių nuotekų inžineriniai tinklai nėra privalomi, todėl projekte informacijos apie planuojamus vandentiekio ir buitinių nuotekų inžinerinius tinklus nepateikta. Jei kaimo plėtros žemėtvarkos projekto sprendiniuose parinktoje statybos zonoje bus planuojama statyti statinius, kuriems pagal poreikį galima ir/ar privaloma įrengti vandens tiekimo ir buitinių nuotekų inžinerinius tinklus, šių tinklų išdėstymo vietas ir techniniai parametrai turės būti tikslinami techninio projekto metu.

SUTARTINIAI ŽENKLAI

	Specialiojo plano galiojimo riba
	NTR registruotų žemės sklypų ribos ir jų kadastriniai Nr.
	Kelių AZ
	Elektros tinklų AZ
	Melioruotos žemės ir melioracijos statinių AZ
	Paviršinių vandens telkinių AZ
	Dirvožemio AZ
	Žemės ūkio veiklai reikalingu statinių statybos zona
	Matmenys
	Projektuojami keliai
	Projektuojama įvažiavimo vieta
	Perspektyvinių kelių juostų teritorijos ir jų kategorija
	Eismo kryptis
	Bendro naudojimo drenažo rinktuvų AZ
	Drenažo sistemos rinktuvai/sausintuvai
	Techniniame projekte numatyti drenažo atstatymą rekonstrukciją
	Paviršinio vandens telkinys
	5m. pločio juosta nuo pav. vand. tek. kranto iki galimos statybos teritorijos
	Servitutai

Projekto metu patikslintos/nustatytos ž. skl. taikomos spec. žemės naudojimo sąlygos ir servitutai

Eil. Nr.	Kodas	Aprašymas	Plotas ha.
1	102	Kelių apsaugos zonos (III skyrius, antrasis skirsnis); 10m.	0.1918
2	106	Elektros tinklų apsaugos zonos (III skyrius, ketvirtasis skirsnis); 1m.; 2m.;	0.1488
3	121	Melioruotos žemės ir melioracijos statinių apsaugos zonos (VI skyrius, antrasis skirsnis);	4.5178
4	128	Paviršiniai vandens telkiniai (VI skyrius, šeštasis skirsnis);	0.2379
5	152	Dirvožemio apsauga žemės ūkio paskirties žemės sklypuose (VI skyrius, keturioliktasis skirsnis).	7.8934
6	222	Servitutas - teisė tiesti, aptarnauti, naudoti požemines, antžemines komunikacijas (tarnaujantis); S1; registruotas NTR	0.1015
7	214	Kelio servitutas - teisė važiuoti transporto priemonėmis, naudotis pėsčiųjų taku, varyti galvijus (tarnaujantis); S2 siūlomas	0.0185
8	222	Servitutas - teisė tiesti, aptarnauti, naudoti požemines, antžemines komunikacijas (tarnaujantis); S3 siūlomas	0.0185
9	214	Kelio servitutas - teisė važiuoti transporto priemonėmis, naudotis pėsčiųjų taku, varyti galvijus (tarnaujantis); S4 siūlomas	0.3048
10	222	Servitutas - teisė tiesti, aptarnauti, naudoti požemines, antžemines komunikacijas (tarnaujantis); S5 siūlomas	0.3048
11	222	Servitutas - teisė tiesti, aptarnauti, naudoti požemines, antžemines komunikacijas (tarnaujantis); S6 siūlomas	0.0305
12	222	Servitutas - teisė tiesti, aptarnauti, naudoti požemines, antžemines komunikacijas (tarnaujantis); S7 siūlomas	0.0074

Koordinatų sistema:

Taško Nr.	Kodas	X	Y
1	Stat_Z	6078313.44	565885.55
2	Stat_Z	6078395.82	565882.24
3	Stat_Z	6078400.36	565995.05
4	Stat_Z	6078361.91	565996.60
5	Stat_Z	6078346.71	565990.06
6	Stat_Z	6078316.16	565953.16

TPD pavadinimas *Kaimo plėtros žemėtvarkos projektas žemės ūkio veiklai reikalingų statinių statybos vietai parinkti žemės sklype kad. Nr.4124/0300:0647, esančiame Vilniaus r. sav., Dūkštų sen., Vydautiškių k.*

TPD Nr.	<i>S-VT-41-25-626</i>	Rūšis	<i>Specialusis</i>	Lygmuo	<i>Vietovės</i>
Brėžinio pavadinimas	<i>Sprendinių detalizavimo brėžinys</i>				Versija
					<i>v/</i>

MB "GeoMatininkas"				
<small>į.k.304697215 Adresas: P. Lukšio g. 7-205, Vilnius tel.+370 (600) 12 993 el.p. geomatininkas.mb@gmail.com www.geomatininkas.lt</small>				
Pareigos	V. Pavardė	kvalifikacijos pažymėjimo data ir Nr.	Parašas	Data
Vadovas	<i>S. Zabitis</i>	<i>Paž. išduotas 2013-06-17 Nr.2R-KP-431</i>		
Projektuotojas	<i>S. Zabitis</i>			