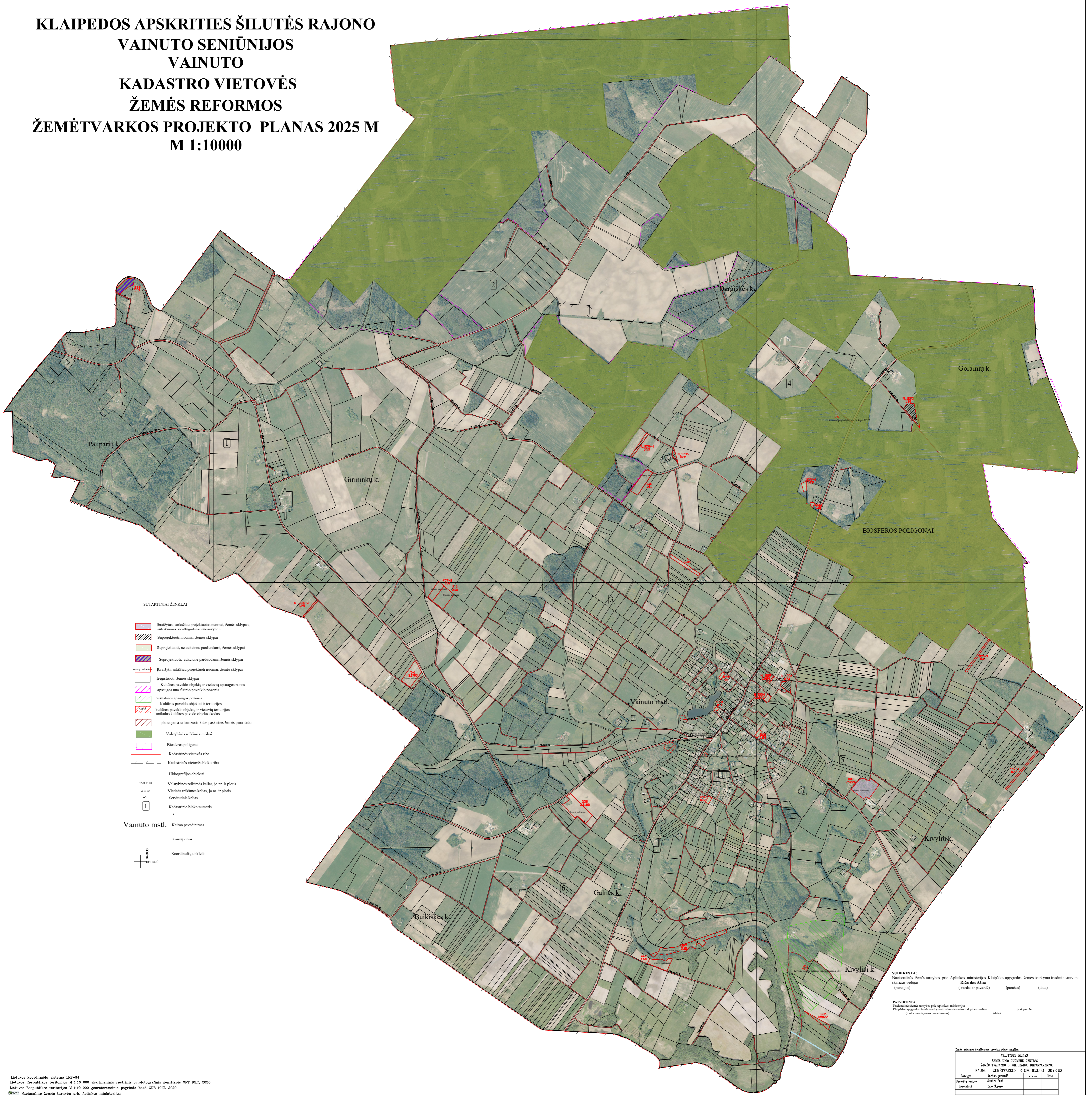


**KLAIPEDOS APSKRITIES ŠILUTĖS RAJONO
VAINUTO SENIŪNIJOS
VAINUTO
KADASTRO VIETOVĖS
ŽEMĖS REFORMOS
ŽEMĖTVARKOS PROJEKTO PLANAS 2025 M
M 1:10000**



- SUTARTINIAI ŽENKLAI**
- Išsilytys, ankščiau projektuoti namai, žemės sklypai, išsilykimas, neapgyvendinti namai/objektai
 - Suprojektuoti, namai, žemės sklypai
 - Suprojektuoti, ne ankščiau pabaigiami, žemės sklypai
 - Suprojektuoti, ankščiau pabaigiami, žemės sklypai
 - Išsilytys, ankščiau projektuoti namai, žemės sklypai
 - Įregistruoti žemės sklypai
 - Kultūros paveldo objektų ir vietovių apsaugos zonos apsaugos zona (išimtis paveldo juosta)
 - Vamalinės apsaugos zonos
 - Kultūros paveldo objektai ir teritorijos
 - Kultūros paveldo objektų ir vietovių teritorijos
 - Kultūros paveldo objektų teritorijos
 - planuojama urbanizuoti kitos paskirties žemės plotai
 - Valstybinės reikšmės miškai
 - Biosferos poligoni
 - Kadastriškos vietovės riba
 - Kadastriškos vietovės bloko riba
 - Hidrografijos objektai
 - Valstybinės reikšmės kelias, jo nr. ir plotis
 - Vietinės reikšmės kelias, jo nr. ir plotis
 - Servituotas kelias
 - Kadastriškos bloko numeris

Vainuto mstl. Kaimo pavadinimas
Kaimo ribos
Koordinačių tinklas



SUDERINIAI: Nacionaliniai žemės tarnybos prie Aplinkos ministerijos Klaipėdos apygardos žemės tvarkymo ir administravimo skyriaus vadovas **Ričardas Almas** (parašas) (data)

PATVIRTINIAI: Nacionaliniai žemės tarnybos prie Aplinkos ministerijos Klaipėdos apygardos žemės tvarkymo ir administravimo skyriaus vedlio (parašas) (data) (data)

Žemės tvarkymo projekto planas			
VALSTYBINIS ŽEMĖS TVARKYMO IR ADMINISTRAVIMO SKYRIUS			
KLAIPĖDOS APSKAITOS IR ŽEMĖS TVARKYMO IR ADMINISTRAVIMO SKYRIUS			
Projektas	Vieta	Parabai	Šešt.
Žemės tvarkymo projektas	Vainuto mstl.		
Spausdinta	2024 m. rugpjūtis		
Kadastriškas planas: 1:10000			

Lietuvos koordinatinių sistemų LKS-04
Lietuvos Respublikos teritorijai M 1:10 000 skaitmeninė rastriškie ortofotografinė žemėlapis ORF 10L7, 2020.
Lietuvos Respublikos teritorijai M 1:10 000 georeferencinis pagrįstas base GER 10L7, 2020.
©2024 Nacionalinė žemės tarnyba prie Aplinkos ministerijos.