

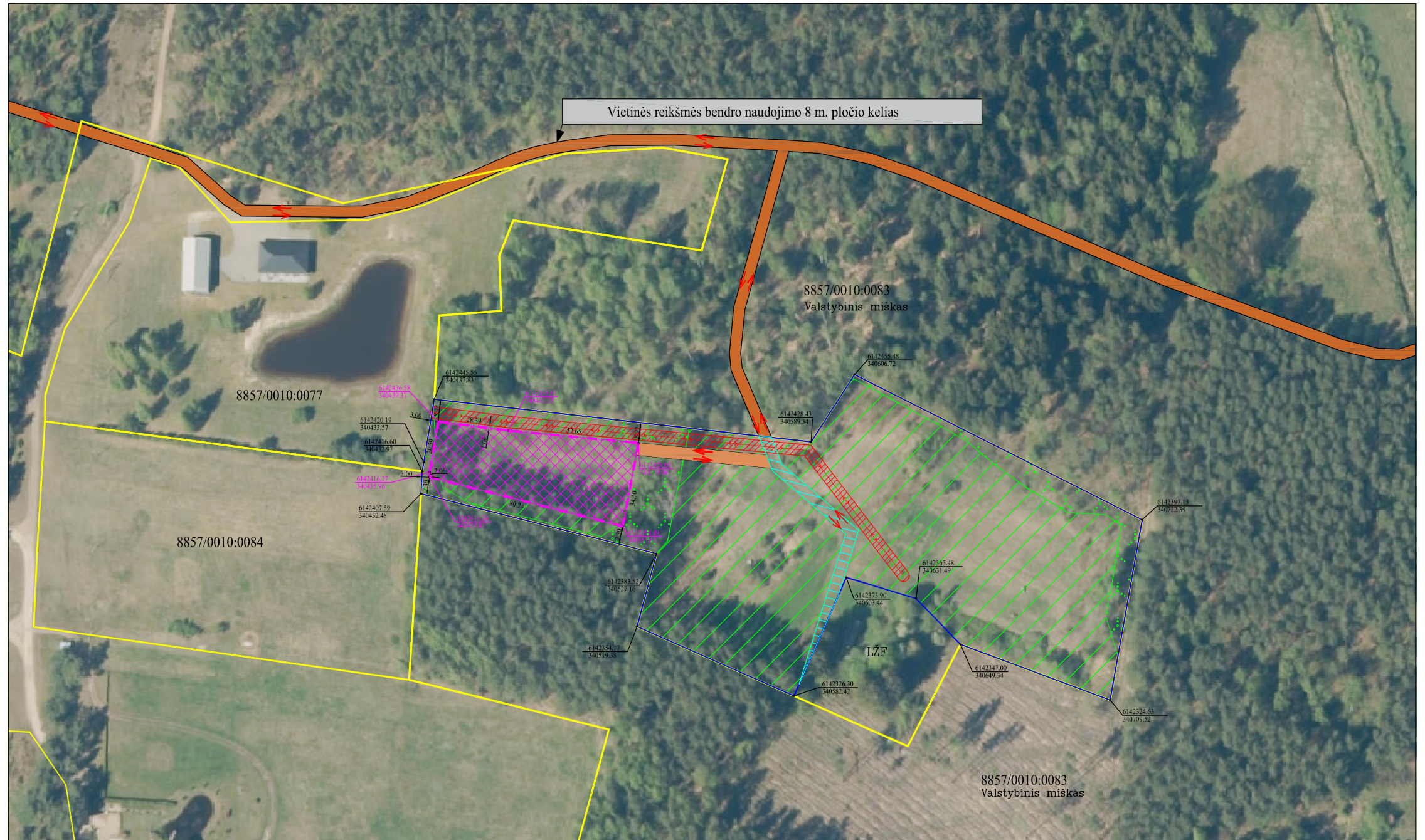
KAIMO PLĖTROS ŽEMĖTVARKOS PROJEKTAS ŪKININKO SODYBOS VIETAI PARINKTI SPRENDINIŲ BRĖŽINYS M 1:2000

ŽEMĖS SKLYPO DUOMENYS

Kaimas	Rudynų
Seniūnija	Saugų
Rajonas (savivaldybė)	Šilutės
Kadastro vietovė	Saugų
Kadastro Nr.	8857/0010:0014
Plotas, ha	2.0526 ha

SUTARTINIAI ŽENKLAI

- Planuojamas žemės sklypas kad.Nr. 8857/0010:0014
- Gretimi žemės sklypai
- Esami keliai
- Planuojamas vidaus kelias prie statinių teritorijos
- Elektros linijos ir apsaugos zona
- Dirvožemio apsaugos zona
- Kelio servitutas (214)
- Statinių statybos teritorija – 0,2260 ha
- Želdiniai



Specialiosios žemės naudojimo sąlygos

Kodas	Aprašymas	Plotas ha
106	Elektros tinklų apsaugos zonos (III skyrius, ketvirtasis skirsnis) (esama įreg.)	0,0998
152	Dirvožemio apsauga žemės ūkio paskirties žemės sklypuose (VI skyrius, keturioliktasis skirsnis) (taikoma nauja)	1,5501

Duomenys apie žemės sklypo servitutus

Kodas	Aprašymas	Plotas ha
214	Kelio servitutas – teisė važiuoti transporto priemonėmis, naudotis pėsčiųjų taku, varyti galvijus (tarnaujantis). (esamas įregistruotas)	0.0443

6142407.59
340432.48 Planuojamo žemės sklypo ribų koordinatės

6142416.27
340435.96 Statinių statybos teritorijos ribų koordinatės

Privažiuojama prie žemės sklypo, kuriame numatoma ūkininko ūkio statinių teritorija, nuo krašto kelio Nr.141 Kaunas – Jurbarkas – Šilutė – Klaipėda, pasukant esama nuvažia į vietinės reikšmės bendro naudojimo 8 m. pločio kelią. Atstumas nuo krašto kelio iki planuojamos teritorijos sudaro apie 768 m. Privažiavimas prie sodybos įrengiamas ir remontuojamas sklypo savininko lėšomis. Planuojamo sklypo statinių statybos metu planavimo organizatorius išipareigoja prižiūrėti minėtų kelių būklę, o jai pablogėjus, atstatyti kelių būklę į prieš tai buvusią savo lėšomis. Sklypo viduje privažiavimas iki sodybvietės pastatų gali keistis nerengiant atskiro projekto.



vardas, pavardė	pareigos	data	kvalifikacijos pažymėjimo data, Nr.
Roma Jokubaitienė	Projekto autorė	2025.10.16	2008.06.13 Nr.2R-KP-165

SUSISIEKIMO SCHEMA

Krašto kelias Nr.141 Kaunas-Jurbarkas-Šilutė-Klaipėda

Vietinės reikšmės bendro naudojimo 8m. pločio kelias

Planuojama teritorija

Atstumas nuo krašto kelio iki planuojamos teritorijos sudaro 768 m. ilgio

