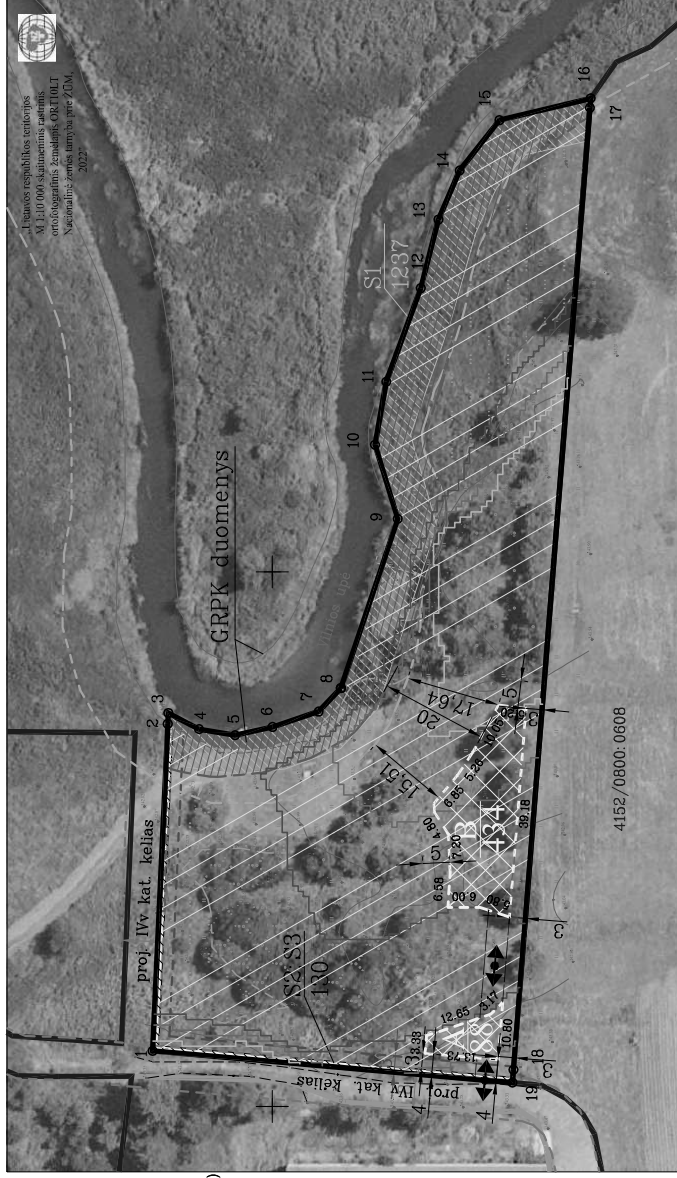




Žemės sklypo vieta

# KAIMO PLĖTROS ŽEMĖTVARKOS PROJEKTO ŽEMĖS ŪKIO VEIKLAI REIKALINGŲ STATINIŲ STATYBOS VIETAI PARINKTI SPRENDINIŲ BRĖŽINYS

M 1:1000



## SUTARTINIAI ŽENKLAI:

- Žemės sklypo riba
- Greitųjų žemės sklypų ribos (tikslūs matavimai)
- Greitųjų žemės sklypų ribos (preliminariūs matavimai)
- Planuojama žemės ūkio veiklai reikalingų statinių statybos teritorija

projektnis statybos teritorijos Nr. \_\_\_\_\_  
statybos teritorijos plotas m<sup>2</sup> \_\_\_\_\_

- Eismo kryptis, įvažiavimas į planuojamą aodylą
- NTR įregistruotas servitutas
- siūlomi kelio servitutai
- siūlomi inžinerinių tinklų servitutai
- kelio juosta
- kelio a. z.
- dirvožemio apsauga
- natūralios pievos ir genyklos
- vandens telkiniai
- upės pakrantės apsaugos juosta ir apsaugos zona
- didelės tikimybės (10%) potvynių grėsmės zona
- vidutinės tikimybės (1%) potvynių grėsmės zona
- mažos tikimybės (0,1%) potvynių grėsmės zona

saugomos teritorijos (Vilnios hidrografinis draustinis; Natura2000–buveinių apsaugai svarbios teritorijos)

X=6064800,00  
Y=598200,00

- Pastabos:
1. Prievaziavimo keliai nuo esamų vietinės reikšmės kelių ir gatvių, skirti tik greitųjų žemės sklypų įrengimui, statybai ir naudojimui, o juos sugadinus, atstatomi sklypų savininkų lėšomis.
  2. Visas žemės sklypas patenka į požeminio vandens vandenviečių a.z.
  3. Vilnios upės apsaugos zona ir pakrantės apsaugos juosta nustatytos vadovaujantis Paviršinių vandens telkinių apsaugos zonų ir pakrančių apsaugos juostų nustatymo tvarkos aprašu, patvirtintu LR Aplinkos ministro 2001 m. lapkričio 7 d. įsakymu Nr. 540. Kadangi žemės sklypas yra miestelio teritorijoje, upės apsaugos zona yra tokia pati, kaip ir pakrantės apsaugos juosta, todėl, vadovaujantis LR specialiajimi žemės naudojimo sąlygų 99 straipsniu 8 dėliumi, 50 m statytųjų ribojimo zona neatkoma.

Teritorijos, kuriose taikomos Nėkiniojamojo turto registre (iki projekto):		plotas, ha
aprašymas		
164	Paviršinių vandens telkinių pakrantės apsaugos juostos (VI skyrius, astumtasis skirsnis)	0,1237
163	Paviršinių vandens telkinių apsaugos zonos (VI skyrius, septintasis skirsnis)	0,7961
152	Dirvožemio apsauga žemės ūkio paskirties žemės sklypuose (VI skyrius, keturioliktasis skirsnis)	0,6912
Duomenys apie įregistruotas teritorijas, kuriose taikomos specialiosios žemės naudojimo sąlygos:		plotas, ha
aprašymas		
131	Natūralios pievos bei gamtos (VI skyrius, ketvirtasis skirsnis)	0,1066
131	Natūralios pievos bei gamtos (VI skyrius, ketvirtasis skirsnis)	0,1844
132	Gamtiniai ir kompleksiniai draustiniai (V skyrius, astumtasis skirsnis)	0,1426
139	Hidrografiniai draustiniai (V skyrius, vienuoliktasis skirsnis)	0,1426

Teritorijos, kuriose taikomos SZNS, neįregistruotos Nėkiniojamojo turto registre (po projekto):		plotas, ha
aprašymas		
102	Kelių apsaugos zonos (III skyrius, antrasis skirsnis)	0,0376
120	Požeminio vandens vandenviečių apsaugos zonos (VI skyrius, vienuoliktasis skirsnis)	0,7961
164	Paviršinių vandens telkinių pakrantės apsaugos juostos (VI skyrius, astumtasis skirsnis)	0,1237
163	Paviršinių vandens telkinių apsaugos zonos (VI skyrius, septintasis skirsnis)	0,1527
152	Dirvožemio apsauga žemės ūkio paskirties žemės sklypuose (VI skyrius, keturioliktasis skirsnis)	0,7848
128	Paviršiniai vandens telkiniai (VI skyrius, dešimtas skirsnis)	0,0112
168	Potvynių grėsmės teritorijos (VI skyrius, dešimtas skirsnis)	0,6908
Duomenys apie įregistruotas teritorijas, kuriose taikomos specialiosios žemės naudojimo sąlygos:		plotas, ha
aprašymas		
131	Natūralios pievos bei gamtos (VI skyrius, ketvirtasis skirsnis)	0,1066
131	Natūralios pievos bei gamtos (VI skyrius, ketvirtasis skirsnis)	0,1844
132	Gamtiniai ir kompleksiniai draustiniai (V skyrius, astumtasis skirsnis)	0,1426
139	Hidrografiniai draustiniai (V skyrius, vienuoliktasis skirsnis)	0,1426

Servitutai iki ir po kaimo plėtros žemėtvarkos projekto:		plotas, ha
aprašymas		
92	SI - Iki servituta (nuvaidinti) (išlaikyti grūdai) iki pat patvirtinto vandens telkinio (II) m plotis palankūs apsaugos juostai)	0,1237
214	SI - Kelio servitutas - teisė važiuoti transporto priemonėmis, naudotis pėsčiųjų taku, važiuoti gatvėmis (terataujanis)	0,0130
222	SI - Servitutas - teisė liesti, aptarnauti, naudoti požemines, antžemines komunikacijas (terataujanis)	0,0130



Mob. tel. +370 673 92494  
El. paštas info@geocentras.lt  
Internetė www.geocentras.lt

Pareigos	Kv. paž. Nr.	Paršas	Vardas, pavardė	Data
Direktorius	2R-KP-3694	[Signature]	Antanas Balnis	2025-05-08

A.V.