



KAIMO PLĖTROS ŽEMĖTVARKOS PROJEKTAS ŽEMĖS ŪKIO VEIKLAI REIKALINGŲ STATINIŲ STATYBOS VIETOS FORMAVIMUI

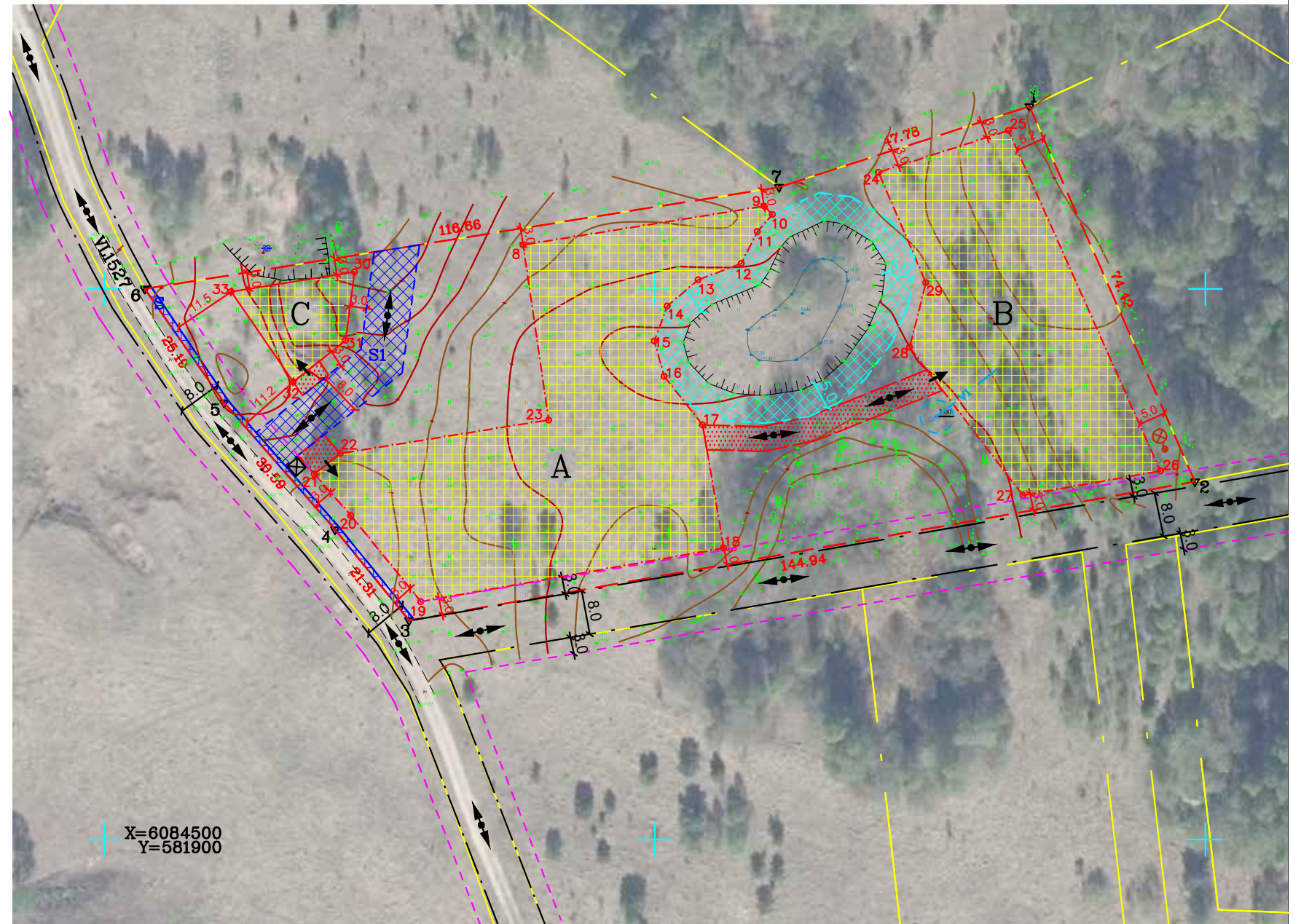
OBJEKTO ADRESAS

Kadastras:	vietovė	Pikeliškių	blokas	sklypas
Žemės sklypo kadastro Nr.:	4	1	7	0 0 3 0 0 0 0 5 4

Gatvė, namo Nr.	-
Kaimas (miestelis)	MIŠKINIŲ
Seniūnija	RIEŠĖS
Miestas (rajonas)	VILNIAUS
Apkritis	VILNIAUS
PASLAUGOS NUMERIS:	S-VT-41-24-1137

SUDERINTA

Žemės sklypo savininkas



SUTARTINIAI ŽYMĖJIMAI:

	Žemės sklypo ribos
	Gretimų žemės sklypų ribos
	Statinių statybos teritorija
	Projektuojami vidaus keliai
	Statinių statybos zona
	Ivažiavimas į užstatymo teritoriją
	Ivažiavimo kelias
	Vieta rūšiuojamų atliekų surinkimo konteineriams
	Plan. biologinio valymo įrenginiai su infiltracija į gruntą
	Planuojamo artez. gręžinio griežto režimo VAZ=3,0m, 28kv.m.
	Planuojamas artezinis gręžinys
	Planuojamas vandentiekio tinklas
	Eismo kryptis
	Kelio ir inž. tinklų servitutas
	Projektuojamas servitutas
	Proj. IVv kategorijos kelio juosta
	Kelio apsaugos zonos riba 3 m.
	Užstatymo ribojimo zona

SKLYPO KOORDINATĖS (LKS-94 koordinačių sistemoje)

Taško Nr.	X/Y
1 R	6084633.16 582068.04
2 R	6084565.00 582098.10
3 R	6084539.79 581955.37
4 R	6084556.31 581941.91
5 R	6084579.34 581921.77
6 R	6084600.01 581907.37
7 R	6084618.50 582022.56
UŽSTATYMO ZONA	
8 R	6084608.00 581976.09
9 R	6084615.03 582019.88
10 R	6084613.53 582021.40
11 R	6084610.42 582018.65
12 R	6084604.62 582015.70
13 R	6084601.65 582007.88
14 R	6084596.88 582002.27
15 R	6084590.52 581999.93
16 R	6084584.13 582001.69
17 R	6084575.30 582008.70
18 R	6084552.94 582012.53
19 R	6084543.21 581957.50
20 R	6084558.83 581944.82
21 R	6084566.40 581938.17
22 R	6084570.12 581942.89
23 R	6084576.19 581980.74
24 R	6084621.18 582040.65
25 R	6084628.78 582064.23
26 R	6084566.94 582091.83
27 R	6084562.52 582066.84
28 R	6084589.41 582046.30
29 R	6084601.16 582049.24
30 R	6084603.09 581945.50
31 R	6084590.64 581943.81
32 R	6084583.13 581934.34
33 R	6084599.49 581923.08

Gretimybė	Skil. kadastro Nr.
1-2	4170/0300:0055
2-3	proj. IVv kelias
3-6	proj. IVv kelias
6-7	4170/0300:0022
7-1	4170/0300:0157

Žemės sklype taikomos specialiosios žemės ir miško naudojimo sąlygos nustatytos LIETUVOS RESPUBLIKOS SPECIALIŲJŲ ŽEMĖS NAUDOJIMO SĄLYGŲ ĮSTATYMU 2019 m. birželio 6 d. Nr. XIII-2166 Vilnius

Kodas	Plotas, ha
102	Kelių apsaugos zonos (III skyrius, antrasis skirsnis) 0,0660
152	Dirvožemio apsauga žemės ūkio paskirties žemės sklypuose (VI skyrius, keturioliktabis skirsnis) 0,9294

Pastaba:

- 1) Privažiavimo keliai įrengiami sklypų savininkų lėšomis, o juos sugadinus, atstatomi sklypų savininkų lėšomis. Pasikeitus sklypų savininkams, šiuos įsipareigojimus perima nauji sklypų savininkai.
- 2) Planuojamų vietinių inžinerinių tinklų vieta yra preliminarinė ir gali būti tikslinama techninio projekto metu.
- 3) Tvoras statyti neužtvėriant servitutinių teritorijų.

SPRENDIMŲ BRĖŽINYS M 1:1000
 Žemės sklypo plotas 1,0504 ha
 Užstatymo plotas A- 0,2761 ha; B- 0,1795 ha; C- 0,0256 ha

Kodas	Plotas, ha
215	Kelio servitutas - teisė važiuoti transporto priemonėmis, naudotis pėsčiųjų taku (tarnaujantis)(S)(projektuojamas) 0,0068
222	Servitutas - teisė tiesti, aptarnauti, naudoti požemines, antžemines komunikacijas (tarnaujantis)(S)(projektuojamas) 0,0068
215	Kelio servitutas - teisė važiuoti transporto priemonėmis, naudotis pėsčiųjų taku (tarnaujantis)(S1)(projektuojamas) 0,0371
222	Servitutas - teisė tiesti, aptarnauti, naudoti požemines, antžemines komunikacijas (tarnaujantis)(S1)(projektuojamas) 0,0371

NŽT LR teritorijos ortofotografinis žemėlapis ORT10LT
 © Nacionalinė žemės tarnyba prie Žemės ūkio ministerijos, 2023

GM

GEODEZIJOS IR MIŠKOTVARKOS PROJEKTAI

Pareigos	Parašas	Vardas, pavardė (pažymėjimo Nr.)	Data
Matininkė		Živilė Čepulė (2R-KP-614)	

A.V.