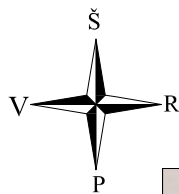
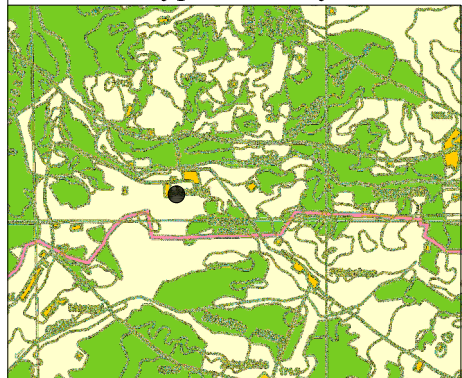


Žemės sklypo išsidėstymo vieta

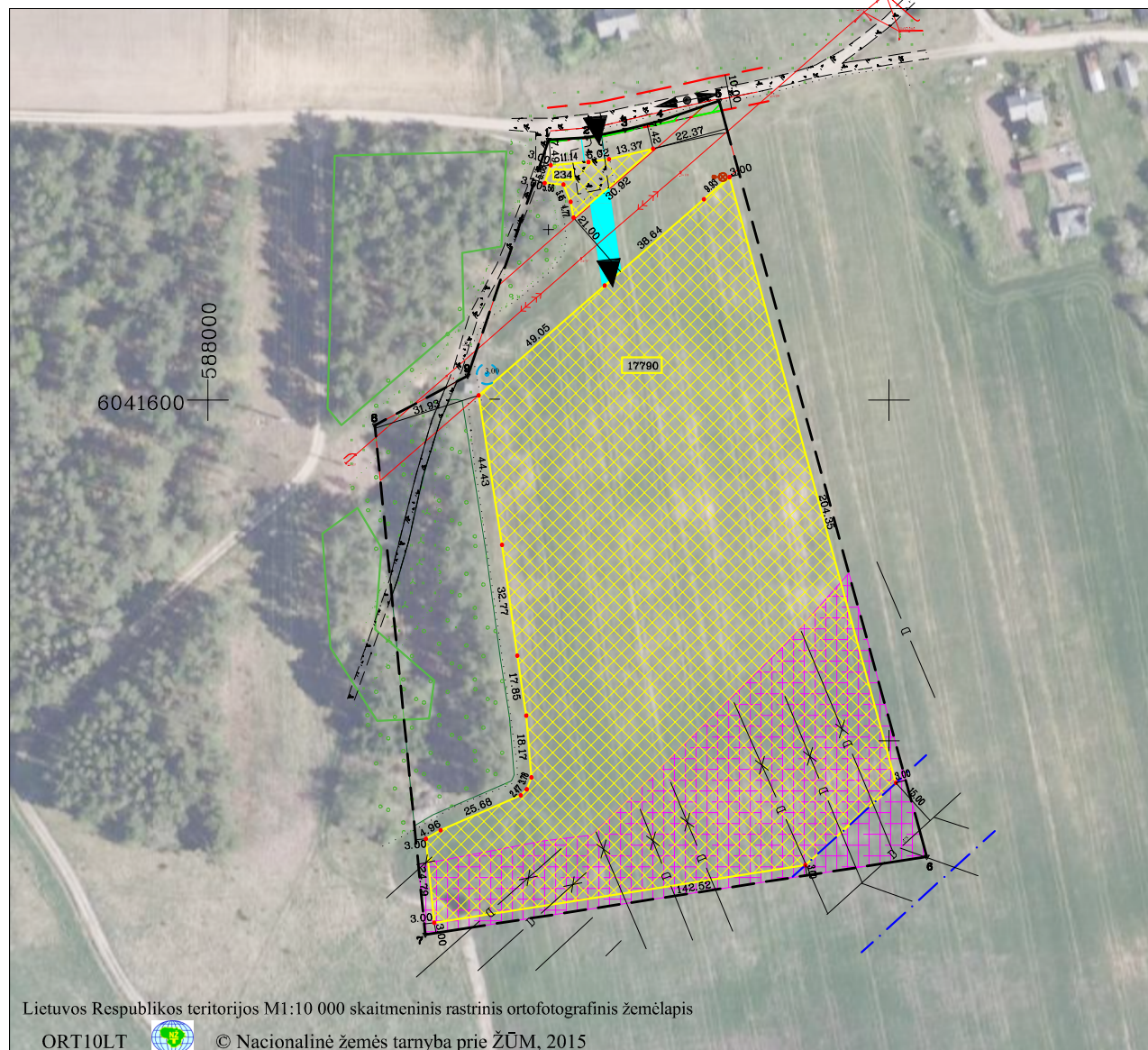


# KAIMO PLĖTROS ŽEMĖTVARKOS PROJEKTAS

## ŪKININKO SODYBOS VIETAI PARINKTI

### SPRENDINIŲ BRĖŽINYS M 1:2000

#### SKLYPO PLOTAS 2,6000 ha



#### SUTARTINIAI ŽENKLAI:

- Projektuojamos ribos
- Įvažiavimas
- Servituto riba
- Privažiavimas
- Techniniame projekte numatyti drenažo sausintuvų panaikinimą ar užsandarinimą
- Drenažo rinktuvų apsaugos juosta po 15m į abi puses nuo briaunos (statyba negalima)
- Ūkininko sodybos ar pagalbinio ūkio ir kitos paskirties (fermų, ūkio, šiltnamių, kaimo turizmo) pastatų teritorija
- Melioruotos žemės ir melioracijos statinių apsaugos zonos (VI skyrius, antrasis skirsnis) sąlygos pagal priedą Nr.Ž021-188 (4.30) 2023-10-12
- Miško žemė (VI skyrius, trečiasis skirsnis)

- Vieta rūšiuojamų atliekų surinkimo konteineriams
- Plan. biologinio valymo įrenginiai su infiltracija į gruntą
- Planuojamo artez. gręžinio griežto režimo SAZ=3,0m, 28kv.m.
- Planuojamas artezinis gręžinys

#### SUTARTINIAI ŽYMĖJIMAI:

	Planuojamo žemės sklypo riba
	Projektuojamų sklypų ribos
	Geodezinės žemės sklypų ribos
	Preliminarios žemės sklypų ribos
	Eismo kryptis
	Planuojamos perspektyvinės gatvės raudonosios linijos

#### Pastaba:

- 1) Privažiavimo keliai įrengiami sklypų savininkų lėšomis, o juos sugadinus, atstatomi sklypų savininkų lėšomis. Pasikeitus sklypų savininkams, šiuos įsipareigojimus perima nauji sklypų savininkai.
- 2) Planuojamų vietinių inžinerinių tinklų vieta yra preliminarai ir gali būti tikslinama techninio projekto metu.
- 3) Planuojama įvažiavimo vieta į sklypą yra preliminarai ir gali būti tikslinama techninio projekto metu.

Gretimybės	Sklypo numeris kadastro žemėlapyje	Pastabos
1-5		Sodų g.
5-6	4154/2000:0136	Po kadastrinių matavimų
6-7	4154/2000:0813	Po kadastrinių matavimų
7-1	4154/2000:0823	Po kadastrinių matavimų

Gatvė, namo Nr.	-	
Kaimas (miestelis)	Juodžių	
Seniūnija	Marijampolio	
Rajonas	Vilniaus	
Apskritis	Vilniaus	
	Migūnų 4154	
Kadastrinis numeris	bloko Nr.	sklypo Nr.
Kadastro vietovė	2000	0605

#### SPECIALIOSIOS ŽEMĖS IR MIŠKO NAUDOJIMO SĄLYGOS

Žemės sklype taikomos specialiosios žemės ir miško naudojimo sąlygos

Kodas	aprašymas	plotas, ha
102	Kelių apsaugos zonos (III skyrius, antrasis skirsnis)	0,0417
106	Elektros tinklų apsaugos zonos (III skyrius, ketvirtasis skirsnis)	0,2330
121	Melioruotos žemės ir melioracijos statinių apsaugos zonos (VI skyrius, antrasis skirsnis)	0,6085
126	Miško žemė (VI skyrius, trečiasis skirsnis)	0,0146
152	Dirvožemio apsauga žemės ūkio paskirties žemės sklypuose (VI skyrius, keturioliktasis skirsnis)	0,6085

kodas	Servituto rūšis	Plotas m <sup>2</sup>
214	S - Kelio servitutas - teisė važiuoti transporto priemonėmis, naudotis pėsčiųjų taku, varyti galvijus (tarnaujantis) proj.	51
222	S - Servitutas - teisė tiesti, aptarnauti, naudoti požemines, antžemines komunikacijas (tarnaujantis) proj.	51

		UAB "BALTIJOS MATAVIMŲ ORGANIZACIJA"		
		LICENZIJOS NR.2R-KP-523		
pareigos	v., pavardė	parašas	data	
Matininkė	J.Graužinienė		2025-10-08	
				A.V.