



# KAIMO PLĖTROS ŽEMĖTVARKOS PROJEKTAS ŪKININKO ŪKIO SODYBOS FORMAVIMUI IR ŽEMĖS ŪKIO VEIKLAI REIKALINGŲ STATINIŲ STATYBOS VIETOS FORMAVIMUI

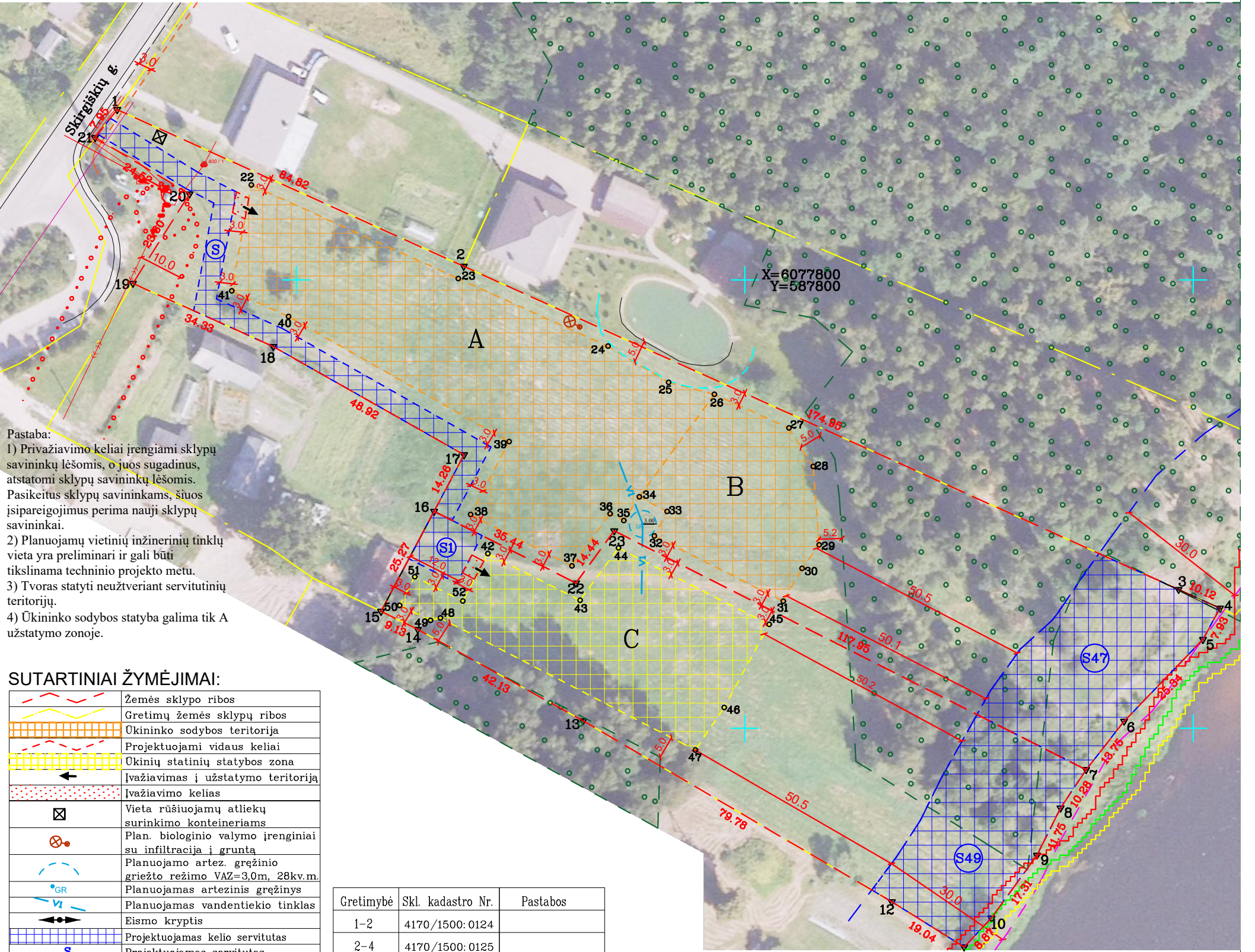
**SPRENDIMŲ BRĖŽINYS** M 1:1000  
Planuojamos teritorijos plotas 1,6409 ha:  
Žemės sklypai:  
kad. nr. 4170/1500:0047 plotas 1,0355 ha;  
kad. nr. 4170/1500:0049 plotas 0,6054 ha;  
Užstatymo plotas 0,6231 ha:  
A - 0,3331 ha; B - 0,1153 ha; C - 0,1747 ha

Gatvė, namo Nr.	-
Kaimas (miestelis)	SKIRGIŠKIŲ
Seniūnija	RIEŠĖS
Miestas (rajonas)	VILNIAUS
Apskritis	VILNIAUS
PASLAUGOS NUMERIS:	KPZP S-VT-41-25-196

## OBJEKTO ADRESAS

Kadastro:	vietovė	Pikeliškių	blokas	sklypas
Žemės sklypo kadastro Nr:	4	1	7	0
Žemės sklypo kadastro Nr:	1	5	0	0
	0	0	4	7
	4	1	7	0
	1	5	0	0
	0	0	4	9

NŽT LR teritorijos ortofotografinis žemėlapis ORT10LT  
© Nacionalinė žemės tarnyba prie Žemės ūkio ministerijos, 2023



- Pastaba:
- 1) Privažiavimo keliai įrengiami sklypų savininkų lėšomis, o juos sugadinus, atstatomi sklypų savininkų lėšomis. Pasikeitus sklypų savininkams, šiuos įsipareigojimus perima nauji sklypų savininkai.
  - 2) Planuojamų vietinių inžinerinių tinklų vieta yra preliminarinė ir gali būti tikslinama techninio projekto metu.
  - 3) Tvoras statyti neužtvėriant servitutinę teritoriją.
  - 4) Ūkininko sodybos statyba galima tik A užstatymo zonoje.

## SUTARTINIAI ŽYMĖJIMAI:

	Žemės sklypo ribos
	Gretimų žemės sklypų ribos
	Ūkininko sodybos teritorija
	Projektuojami vidaus keliai
	Ūkininko statinių statybos zona
	Įvažiavimas į užstatymo teritoriją
	Įvažiavimo kelias
	Vieta rūšiuojamų atliekų surinkimo konteineriams
	Plan. biologinio valymo įrenginiai su infiltracija į gruntą
	Planuojamo artez. gręžinio griežto režimo VAZ=3,0m, 28kv.m.
	Planuojamas artezinis gręžinys
	Planuojamas vandentiekio tinklas
	Eismo kryptis
	Projektuojamas kelio servitutas
	Projektuojamas servitutas
	GRPK nustatyta upės riba
	Miško žemės riba
	Kelio apsaugos zonos riba nustatoma gatvei 3 m
	Upės pakrantės apsaugos juostos riba 30 m
	Prognozuojami įvairių tikimybių sklypo užliejimo lygiai: geltona - 10%, žalia - 1%, raudona - 0,1 %
	Užstatymo ribojimo zona nuo tvėnkinio

Gretimybė	Skł. kadastro Nr.	Pastabos
1-2	4170/1500:0124	
2-4	4170/1500:0125	
4-11	-	upė Neris
11-15	4170/1500:0121	
15-19	4170/1500:0048	
19-21	-	vŽF
21-1	4170/7001:0004	Skirgiškių g.

žemės sklypo Nr.	kodas	aprašymas	plotas, ha	
4170/1500:0047	101	Viesųjų ryšių tinklų elektroninių ryšių infrastruktūros apsaugos zonos ir jose taikomos specialiosios žemės naudojimo sąlygos (III skyrius, vienuoliktasis skirsnis)	0,0016	
	102	Kelių apsaugos zonos (III skyrius, antrasis skirsnis)	0,0011	
	106	Elektros tinklų apsaugos zonos (III skyrius, ketvirtasis skirsnis)	0,0035	
	106	Elektros tinklų apsaugos zonos (III skyrius, ketvirtasis skirsnis)	0,0015	
	106	Elektros tinklų apsaugos zonos (III skyrius, ketvirtasis skirsnis)	0,0020	
	106	Elektros tinklų apsaugos zonos (III skyrius, ketvirtasis skirsnis)	0,0165	
	106	Elektros tinklų apsaugos zonos (III skyrius, ketvirtasis skirsnis)	0,0022	
	120	Požeminio vandens vandenviečių apsaugos zonos (VI skyrius, vienuoliktasis skirsnis)	1,0355	
	126	Miško žemė (VI skyrius, trečiasis skirsnis)	0,2354	
	152	Dirvožemio apsauga žemės ūkio paskirties žemės sklypuose (VI skyrius, keturioliktasis skirsnis)	0,8001	
	163	Paviršinio vandens telkinių apsaugos zonos (VI skyrius, septintasis skirsnis)	1,0355	
	164	Paviršinio vandens telkinių apsaugos zonos (VI skyrius, septintasis skirsnis)	0,1300	
	4170/1500:0049	120	Požeminio vandens vandenviečių apsaugos zonos (VI skyrius, vienuoliktasis skirsnis)	0,6054
		126	Miško žemė (VI skyrius, trečiasis skirsnis)	0,1111
152		Dirvožemio apsauga žemės ūkio paskirties žemės sklypuose (VI skyrius, keturioliktasis skirsnis)	0,4943	
163		Paviršinio vandens telkinių apsaugos zonos (VI skyrius, septintasis skirsnis)	0,6054	
164		Paviršinio vandens telkinių apsaugos zonos (VI skyrius, septintasis skirsnis)	0,1216	
168		Potvynių grėsmės teritorijos (VI skyrius, dešimtas skirsnis)	0,0047	

žemės sklypo Nr.	kodas	aprašymas	plotas, ha
4170/1500:0047	202	Kelio servitutas - teisė naudotis pėsčiųjų taku (tarnaujantis) (S47)	0,1300
	215	Kelio servitutas - teisė važiuoti transporto priemonėmis, teisė naudotis pėsčiųjų taku (tarnaujantis)(S)(projektuojamas)	0,0635
	222	Servitutas - teisė liesti, aptarnauti, naudoti požemines, antžemines komunikacijas (tarnaujantis)(S)(projektuojamas)	0,0635
	115	Kelio servitutas - teisė važiuoti transporto priemonėmis, teisė naudotis pėsčiųjų taku (viešpataujantis)(SI)(projektuojamas)	0,0144
4170/1500:0049	218	Servitutas - teisė liesti, aptarnauti, naudoti požemines, antžemines komunikacijas (viešpataujantis)(SI)(projektuojamas)	0,0144
	202	Kelio servitutas - teisė naudotis pėsčiųjų taku (tarnaujantis) (S49)	0,1216
	215	Kelio servitutas - teisė važiuoti transporto priemonėmis, teisė naudotis pėsčiųjų taku (tarnaujantis)(SI)(projektuojamas)	0,0144
	222	Servitutas - teisė liesti, aptarnauti, naudoti požemines, antžemines komunikacijas (tarnaujantis)(SI)(projektuojamas)	0,0144
	115	Kelio servitutas - teisė važiuoti transporto priemonėmis, teisė naudotis pėsčiųjų taku (viešpataujantis)(SI)(projektuojamas)	0,0635
	218	Servitutas - teisė liesti, aptarnauti, naudoti požemines, antžemines komunikacijas (viešpataujantis)(SI)(projektuojamas)	0,0635

# GM

GEODEZIJOS IR MIŠKOTVARKOS PROJEKTAI

Pareigos	Parašas	Vardas, pavardė (pažymėjimo Nr.)	Data
Matininkė		Zivilė Čepulė (2R-KP-614)	

A.V.