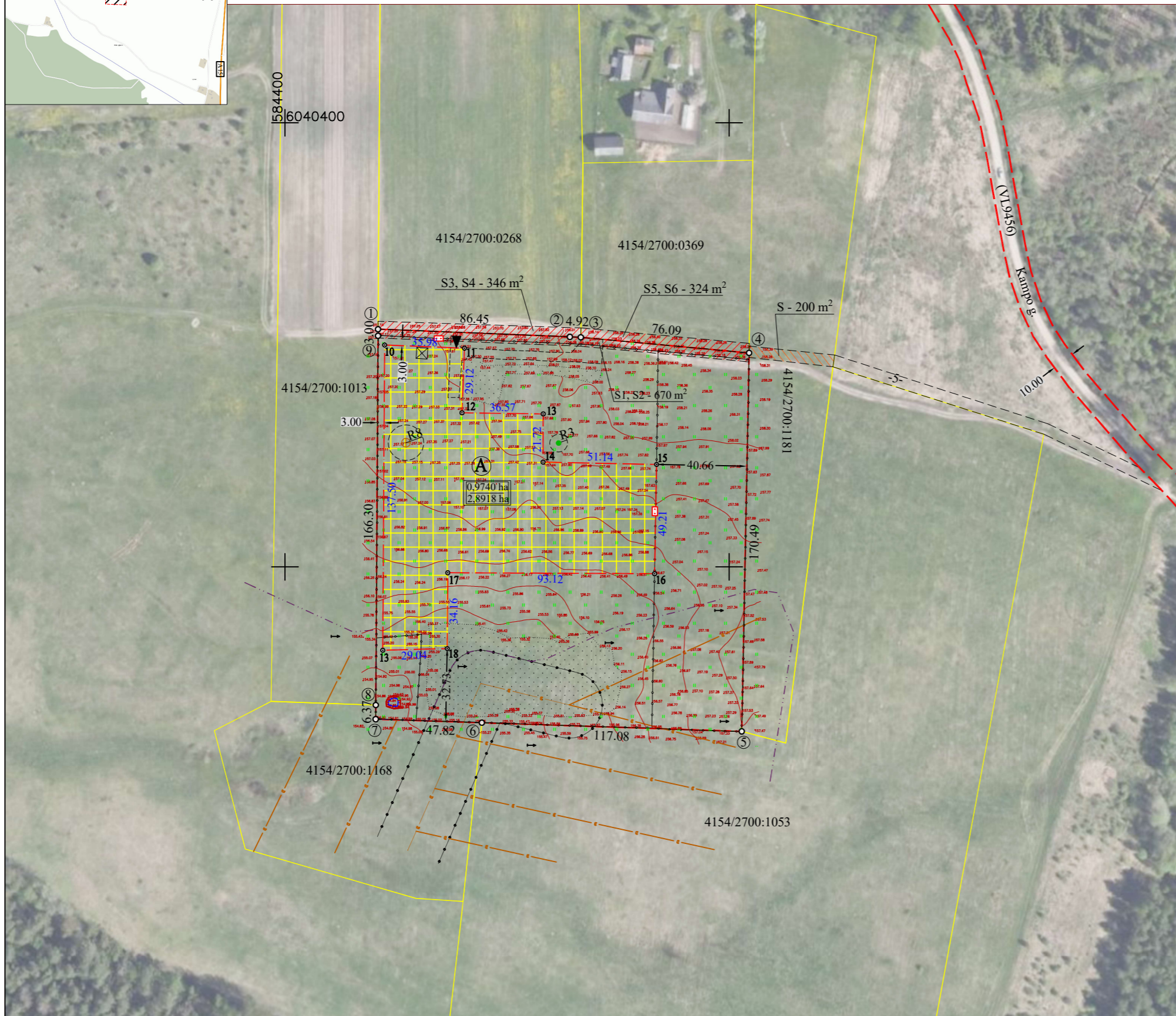


KAIMO PLĖTROS ŽEMĖTVARKOS PROJEKTO SPRENDINIŲ BRĖŽINYS

Parinkti žemės ūkio veiklai reikalingų statinių statybos vietą
(BE GYVENAMO NAMO)
M1:2000



ŽEMĖS SKLYPO DUOMENYS

Savivaldybė:	Vilniaus r.
Seniūnija:	Marijampolio sen.
Gyvenamoji vietovė:	Galinių k.
Savininkas:	J. R.
Kadastro vietovė:	Migūnų k. v.
Kadastro Nr.:	4154/2700:1083
Plotas, ha:	2,8918 ha

Gretimybė	Gretimo žemės sklypo kadastro Nr.	Pastabos
1 - 3	4154/2700:0268	kadastriniai matavimai, LKS94
3 - 4	4154/2700:0369	kadastriniai matavimai, LKS94
4 - 5	4154/2700:1181	kadastriniai matavimai, LKS94
5 - 6	4154/2700:1053	kadastriniai matavimai, LKS94
6 - 8	4154/2700:1168	
8 - 1	4154/2700:1013	kadastriniai matavimai, LKS94

Specialiosios žemės naudojimo sąlygos

Kodas	Aprašymas	Plotas, ha
121	Melioruotos žemės ir melioracijos statinių apsaugos zonos (VI skyrius, antrasis skirsnis)	0,5663
152	Dirvožemio apsauga žemės ūkio paskirties žemės sklypuose (VI skyrius, keturioliktasis skirsnis)	2,8887

Servitutai

Kodas	Aprašymas	Plotas, ha
215	Kelio servitutas - teisė važiuoti transporto priemonėmis, naudotis pėsčiųjų taku (tarnaujantis daiktas) (S1)	0,0670
222	Servitutas - teisė tiesti, aptarnauti, naudoti požemines, antžemines komunikacijas (tarnaujantis daiktas) (S2)	0,0670
115	Kelio servitutas - teisė važiuoti transporto priemonėmis, naudotis pėsčiųjų taku (viešpataujantis daiktas) (S3, S5)	0,0670
218	Servitutas - teisė tiesti, aptarnauti, naudoti požemines, antžemines komunikacijas (viešpataujantis daiktas) (S4, S6)	0,0670
114	Kelio servitutas - teisė važiuoti transporto priemonėmis, naudotis pėsčiųjų taku, vartyti galvijus (viešpataujantis daiktas); esamas	-

SUTARTINIAI ŽENKLAI:

	Sklypo riba		Teritorija skirta žemės ūkio veiklai reikalingiems statiniams statyti
	Gretimų sklypų ribos		Statybų zonos riba
	Planuojamos teritorijos riba		Statybų zonos plotas Sklypo visas plotas
	Kelio juostos riba		Preliminari nuotekų surinkimo vieta
	Servitutas; esamas		Preliminari gręžinio vieta
	Statybos ribojimo zona		Preliminari buitinių atliekų surinkimo vieta
	Kelio apsaugos zona		Įvažiavimas - išvažiavimas
	Elektros tinklų apsaugos zona		
	Bendro naudojimo drenažo apsaugos zona		
	Drenažas		
	Nusausinta žemė		
	Kelio servitutas - teisė važiuoti transporto priemonėmis, naudotis pėsčiųjų taku; siūlomas		
	Servitutas - teisė tiesti, aptarnauti, naudoti požemines, antžemines komunikacijas; siūlomas		

IĮ "Matavimų TRasa"

Laisvės pr. 58-410, Vilnius
tel. +37065594414, tomas@tikslusmatavimai.lt

PASTABOS:

1. Privažiavimo/vidaus keliai nuo esamų vietinės reikšmės kelių ir gatvių ar valstybinės reikšmės kelių įrengiami, atstatomi, prižiūrimi žemės sklypų savininkų lėšomis.
2. Numatytos gręžinio ir nuotekų surinkimo vietos yra preliminarios - gali būti tikslinamos rengiant techninį projektą.

Pareigos	Parašas	Vardas, pavardė	Data
Direktorius		Tomas Kazelskas	
Projektuotojas		Valentinas Kapleris 2R-KP-528	