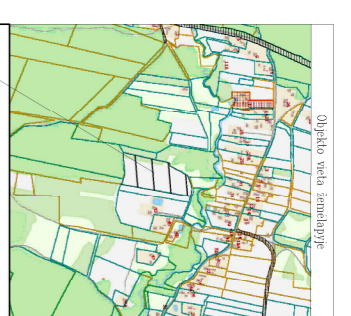
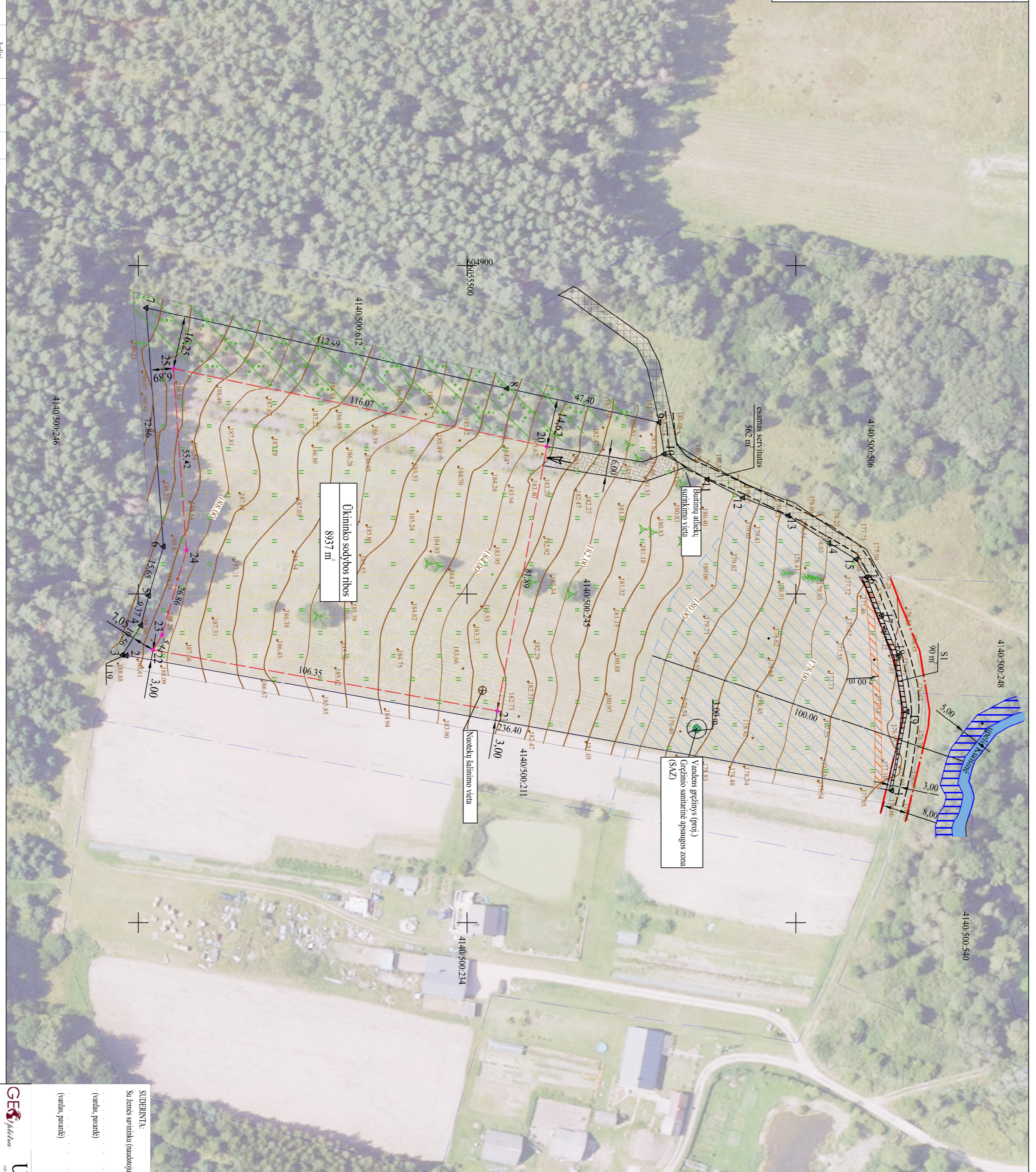


KAIMO PLĒTROS ŽEMĒTVARKOS PROJEKTAS ŪKININĀKO SODYBOS VIETAJ PARINKTI M:1000
Teritorijas plotas - 2,1463 ha



Sturimāra zīmols:	Nr	X	Y
Grēmtu šķēršļi rībis	1	6055629.24	605669.75
Esamo zemes šķēršļi	2	60556308.20	605018.54
Servitūts	3	6055400.01	605009.56
Projektdrošības ierīkšana	4	6055409.20	605000.50
Katru jomas līnijas	5	6055407.68	604985.51
Projektdrošības ierīkšana	6	6055402.43	604912.94
Katru jomas līnijas	7	6055512.21	604937.38
Projektdrošības ierīkšana	8	6055568.47	604947.72
Katru jomas līnijas	9	6055599.99	604957.31
Projektdrošības ierīkšana	10	6055621.57	604970.74
Katru jomas līnijas	11	6055685.82	604976.16
Projektdrošības ierīkšana	12	6055697.77	604984.42
Katru jomas līnijas	13	6055610.14	604989.40
Projektdrošības ierīkšana	14	6055621.57	604991.82
Katru jomas līnijas	15	6055626.14	605006.59
Projektdrošības ierīkšana	16	6055631.27	605019.13
Katru jomas līnijas	17	6055633.95	605025.71
Projektdrošības ierīkšana	18	6055639.19	605035.34
Katru jomas līnijas	19	6055644.45	605042.42
Projektdrošības ierīkšana	20	6055649.25	604986.61
Katru jomas līnijas	21	6055644.67	604921.34
Projektdrošības ierīkšana	22	6055641.68	604921.34
Katru jomas līnijas	23	6055641.68	604921.34
Projektdrošības ierīkšana	24	6055641.68	604921.34
Katru jomas līnijas	25	6055641.68	604921.34
Projektdrošības ierīkšana	26	6055641.68	604921.34
Katru jomas līnijas	27	6055641.68	604921.34
Projektdrošības ierīkšana	28	6055641.68	604921.34
Katru jomas līnijas	29	6055641.68	604921.34
Projektdrošības ierīkšana	30	6055641.68	604921.34

Ārsmu robeža	Nr	Līnijas ilgums m
1	9.16	9.71
2	10.11	13.29
3	11.12	12.16
4	12.13	14.87
5	13.14	14.87
6	14.15	9.64
7	15.16	6.37
8	16.17	12.35
9	17.18	13.35
10	18.19	16.80
11	19.1	24.50



Kadastri:	vietne	Kods:	4 1 4 0 0 5 0 0 2 1 4 5	blakus	šķēršļi
Zemes šķēršļa kadastrs Nr.:					
Ģeogr. noma Nr.:		Komunāl. k.			
Kamats (mēroks):		Katru jomas			
Saņinājuma:		Vilniņus			
Mēroks (projoms):		Vilniņus			
Apdzīvot.					

Ēd.	Nr.	Kods	Apraksts ar sīkta norādījumiem	Plauša, m²
1	106	Ekstero tīklu apsegu zona (III šķirnis, katrains šķirnis)		125
2	107	Ekstero tīklu apsegu zona (III šķirnis, katrains šķirnis)		89
3	108	Ekstero tīklu apsegu zona (III šķirnis, katrains šķirnis)		89
4	109	Ekstero tīklu apsegu zona (III šķirnis, katrains šķirnis)		89
5	110	Ekstero tīklu apsegu zona (III šķirnis, katrains šķirnis)		89
6	111	Ekstero tīklu apsegu zona (III šķirnis, katrains šķirnis)		89
7	112	Ekstero tīklu apsegu zona (III šķirnis, katrains šķirnis)		89
8	113	Ekstero tīklu apsegu zona (III šķirnis, katrains šķirnis)		89
9	114	Ekstero tīklu apsegu zona (III šķirnis, katrains šķirnis)		89
10	115	Ekstero tīklu apsegu zona (III šķirnis, katrains šķirnis)		89
11	116	Ekstero tīklu apsegu zona (III šķirnis, katrains šķirnis)		89
12	117	Ekstero tīklu apsegu zona (III šķirnis, katrains šķirnis)		89
13	118	Ekstero tīklu apsegu zona (III šķirnis, katrains šķirnis)		89
14	119	Ekstero tīklu apsegu zona (III šķirnis, katrains šķirnis)		89
15	120	Ekstero tīklu apsegu zona (III šķirnis, katrains šķirnis)		89
16	121	Ekstero tīklu apsegu zona (III šķirnis, katrains šķirnis)		89
17	122	Ekstero tīklu apsegu zona (III šķirnis, katrains šķirnis)		89
18	123	Ekstero tīklu apsegu zona (III šķirnis, katrains šķirnis)		89
19	124	Ekstero tīklu apsegu zona (III šķirnis, katrains šķirnis)		89
20	125	Ekstero tīklu apsegu zona (III šķirnis, katrains šķirnis)		89

Ēd.	Nr.	Kods	Apraksts ar sīkta norādījumiem	Plauša, m²
1	SI	215	Katru jomas līnijas - tēti, vārdnīcu transporta priekšmeti, tēti, mašīnu pēdējā daļa (brūnais) - proj.	90
2	SI	222	Servitūts - tēti, tēti, aparāti, mašīnu pēdējā daļa (brūnais) - proj.	90

Projekta nosaukums	Plānots, ha	Ārsmu robeža, ha	Projekta platība, ha
Projekta nosaukums	2,1463	1,9141	0,2322
Ārsmu robeža	2,1463	1,9141	0,2322
Projekta platība	2,1463	1,3536	0,8927

Projekta nosaukums	Plānots, ha	Ārsmu robeža, ha	Projekta platība, ha
Projekta nosaukums	2,1463	1,9141	0,2322
Ārsmu robeža	2,1463	1,9141	0,2322
Projekta platība	2,1463	1,3536	0,8927