

# KAIMO PLĖTROS ŽEMĖTVARKOS PROJEKTAS ŽEMĖS ŪKIO VEIKLAI REIKALINGŲ STATINIŲ STATYBOS VIETOS FORMAVIMUI

## OBJEKTO ADRESAS

Kadastro:	vietovė	Kenos	blokas				sklypas					
Žemės sklypo kadastro Nr.:	4	1	4	0	0	5	0	0	0	6	0	4
Žemės sklypo kadastro Nr.:	4	1	4	0	0	5	0	0	0	6	0	5
Žemės sklypo kadastro Nr.:	4	1	4	0	0	5	0	0	0	6	0	6

Gatvė, namo Nr.	–
Kaimas (miestelis)	STAUNIŠKIŲ
Seniūnija	KALVELIŲ
Miestas (rajonas)	VILNIAUS
Apskritis	VILNIAUS
PASLAUGOS NUMERIS:	S-VT-41-24-1085

Gretimybė	Skł. kadastro Nr.	Pastaba
1-2	4140/0500:0497	
2-4	4140/0500:0499	
4-7	4140/0500:0500	
7-8	4140/0500:0034	
6-8	4140/0500:0500	
8-11	4140/0500:0389	
11-1	–	6m pl. kelias

## SUTARTINIAI ŽYMĖJIMAI:

	Žemės sklypo ribos
	Gretimų žemės sklypų ribos
	Statinių statybos teritorija
	Projektuojami vidaus keliai
	Statinių statybos zona
	Ivažiavimas į užstatymo teritoriją
	Ivažiavimo kelias
	Vieta rūšiuojamų atliekų surinkimo konteineriams
	Plan. biologinio valymo įrenginiai su infiltracija į gruntą
	Registruotas artez. gręžinio griezto režimo VAZ=3,0m, 28kv.m.
	Registruotas artezinis gręžinys
	Planuojamas vandentiekio tinklas
	Eismo kryptis
	Miško žemės riba
	Proj. kelio ir inžinerinių tinklų servitutas
	Proj. kelio ir inžinerinių tinklų servitutas

## SKLYPO KOORDINATĖS (LKS-94 koordinačių sistemoje)

Taško Nr.	X/Y
1 R	6056847.49 606132.77
2 R	6056831.13 606181.66
3 R	6056813.61 606226.55
4 R	6056790.97 606284.54
5 R	6056787.43 606293.62
6 R	6056770.30 606337.50
7 R	6056728.27 606436.66
8 R	6056646.32 606390.67
9 R	6056709.95 606256.10
10 R	6056740.63 606191.20
11 R	6056784.04 606099.39

## UŽSTATYMO ZONA

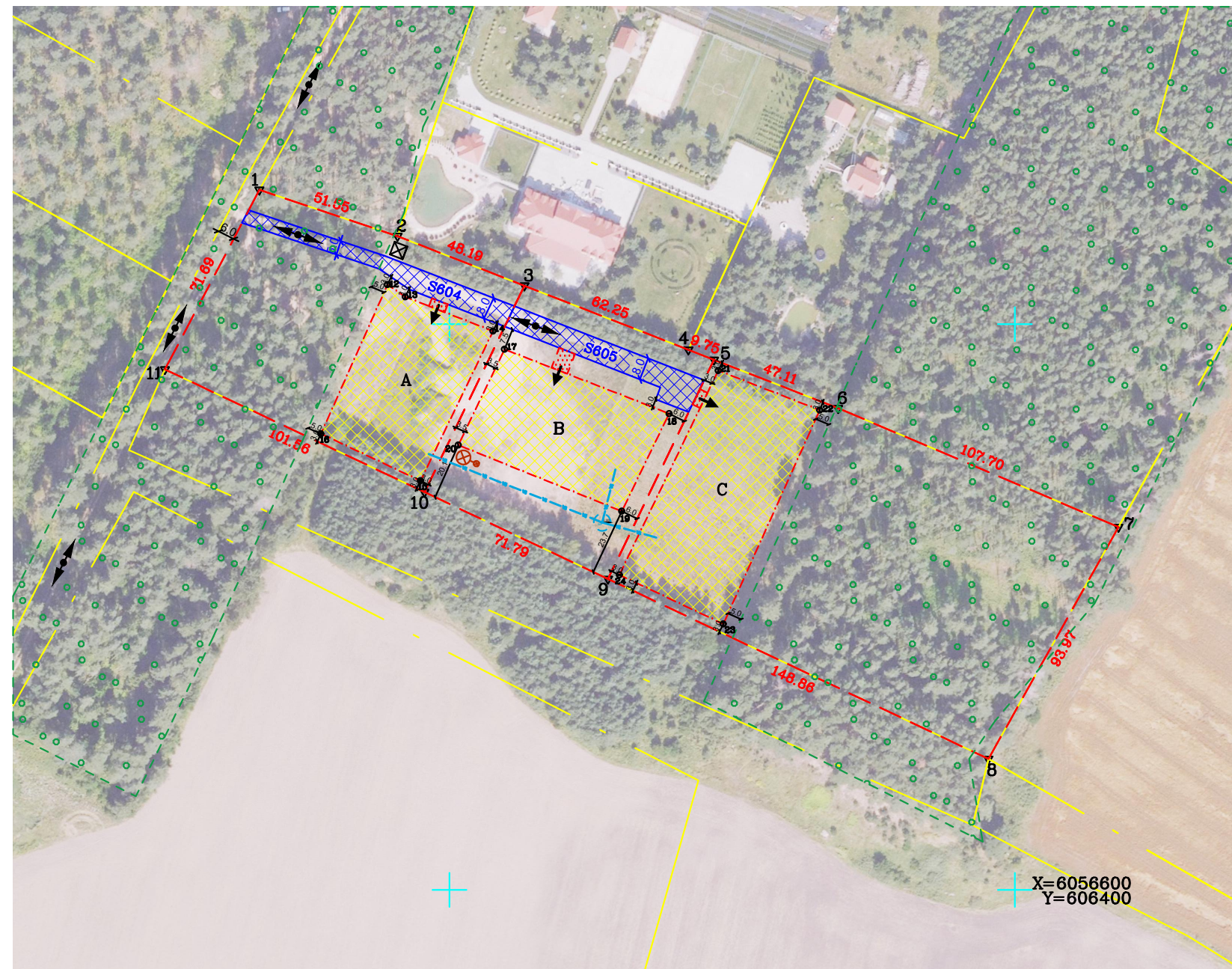
12 R	6056813.96 606178.09
13 R	6056809.66 606184.41
14 R	6056797.55 606215.44
15 R	6056744.61 606189.80
16 R	6056761.26 606154.59
17 R	6056791.12 606219.54
18 R	6056768.39 606277.73
19 R	6056733.87 606261.02
20 R	6056757.26 606203.14
21 R	6056783.63 606295.11
22 R	6056769.61 606331.01
23 R	6056693.98 606296.89
24 R	6056711.37 606260.12

## Pastaba:

- 1) Privažiavimo keliai įrengiami sklypų savininkų lėšomis, o juos sugadinus, atstatomi sklypų savininkų lėšomis. Pasikeitus sklypų savininkams, šiuos įsipareigojimus perima nauji sklypų savininkai.
- 2) Planuojamų vietinių inžinerinių tinklų vieta yra preliminarinė ir gali būti tikslinama techninio projekto metu.
- 3) Tvoras statyti neužveriant servitutinių teritorijų.

## SPRENDIMŲ BRĖŽINYS M 1:2000

Žemės sklypo kad. nr. 4140/0500:0604 plotas 0,7719 ha  
 Žemės sklypo kad. nr. 4140/0500:0605 plotas 0,6000 ha  
 Žemės sklypo kad. nr. 4140/0500:0606 plotas 1,3701 ha  
 Užstatymo plotas: 1,1620 ha: A-0,2294 ha; B-0,2366 ha;  
 C-0,3229 ha



NŽT LR teritorijos ortofotografinis žemėlapis ORT10LT  
 © Nacionalinė žemės tarnyba prie Žemės ūkio ministerijos, 2021/2023

Žemės sklype taikomos specialiosios žemės ir miško naudojimo sąlygos nustatytos LIETUVOS  
 RESPUBLIKOS SPECIALIŲJŲ ŽEMĖS NAUDOJIMO SĄLYGŲ ĮSTATYMU 2019 m. birželio 6 d. Nr.  
 XIII-2166 Vilnius

Kodas	Plotas, ha		
4140/0500:0604	126	Miško žemė (VI skyrius, trečiasis skirsnis)	0.3901
	152	Dirvožemio apsauga žemės ūkio paskirties žemės sklypuose (VI skyrius, keturioliktasis skirsnis)	0.3818
4140/0500:0605	152	Dirvožemio apsauga žemės ūkio paskirties žemės sklypuose (VI skyrius, keturioliktasis skirsnis)	0.6000
4140/0500:0606	126	Miško žemė (VI skyrius, trečiasis skirsnis)	0.9411
	152	Dirvožemio apsauga žemės ūkio paskirties žemės sklypuose (VI skyrius, keturioliktasis skirsnis)	0.4171

Sklypo kad. nr.	Servitutai:		Plotas, ha
	Kodas		
4140/0500:0604	215	Kelio servitutas - teisė važiuoti transporto priemonėmis, naudotis pėsčiųjų taku (tarnaujantis) (S604)(proj.)	0.0627
	222	Servitutas-teisė tiesti, aptarnauti, naudoti požemines, antžemines komunikacijas (tarnaujantis) (S604)(proj.)	0.0627
	115	Kelio servitutas - teisė važiuoti transporto priemonėmis, naudotis pėsčiųjų taku (viešpataujantis) (S604)(proj.)	0.0627
4140/0500:0605	218	Servitutas-teisė tiesti, aptarnauti, naudoti požemines, antžemines komunikacijas (viešpataujantis) (S604)(proj.)	0.0627
	215	Kelio servitutas - teisė važiuoti transporto priemonėmis, naudotis pėsčiųjų taku (tarnaujantis) (S605)(proj.)	0.0633
	222	Kelio servitutas - teisė važiuoti transporto priemonėmis, naudotis pėsčiųjų taku (tarnaujantis) (S605)(proj.)	0.0633
4140/0500:0606	115	Kelio servitutas - teisė važiuoti transporto priemonėmis, naudotis pėsčiųjų taku (viešpataujantis) (S604)(proj.)	0.0627
	218	Servitutas-teisė tiesti, aptarnauti, naudoti požemines, antžemines komunikacijas (viešpataujantis) (S604)(proj.)	0.0627
	115	Kelio servitutas - teisė važiuoti transporto priemonėmis, naudotis pėsčiųjų taku (viešpataujantis) (S605)(proj.)	0.0633
	218	Servitutas-teisė tiesti, aptarnauti, naudoti požemines, antžemines komunikacijas (viešpataujantis) (S605)(proj.)	0.0633

# GM

GEODEZIJOS IR MIŠKOTVARKOS PROJEKTAI

Pareigos	Parašas	Vardas, pavardė (pažymėjimo Nr.)	Data
Matininkė		Živilė Čepulė (2R-KP-614)	

A.V.