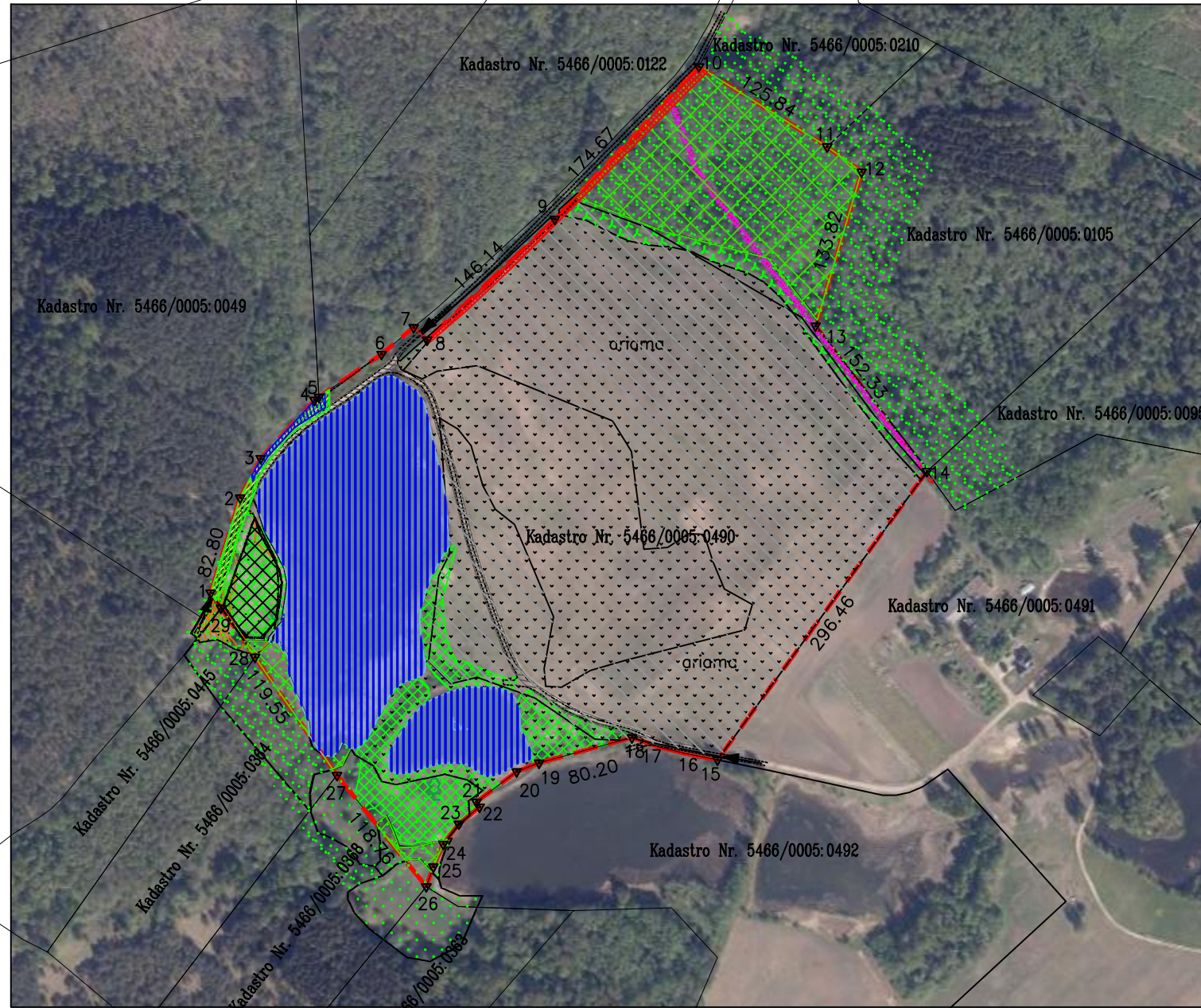


# KAIMO PLĖTROS ŽEMĖTVARKOS PROJEKTO SPRENDINIŲ BRĖŽINYS

## M 1:5000

Kadastro vietovės pavadinimas:	Šaukėnų k.v.			
Žemės sklypo kadastro numeris:	kodas	blokas	sklypas	
	5 4 6 6	0 0 0 5	0 4 9 0	
Savivaldybė	Kelmės rajono			
Seniūnija	Šaukėnų sen.			
Gyvenamoji vietovė	Gudmoniškės k.			
Gatvė, namo Nr.				



Duomenys apie žemės sklypui nustatytas specialiąsias žemės naudojimo sąlygas			
Eil. Nr	Specialiosios žemės naudojimo sąlygos kodas	Specialiosios žemės naudojimo sąlygos pavadinimas	Teritorijos, kurioje turi būti taikoma specialioji žemės naudojimo sąlyga, plotas, m <sup>2</sup>
1	2	3	4
1	102	Kelių apsaugos zonos (III skyrius, antrasis skirsnis)	1651
2	106	Elektros tinklų apsaugos zonos (III skyrius, ketvirtasis skirsnis)	1596
3	121	Melioruotos žemės ir melioracijos statinių apsaugos zonos (VI skyrius, antrasis skirsnis)	97108
4	126	Miško žemė (VI skyrius, trečiasis skirsnis)	25683
5	128	Paviršiniai vandens telkiniai (VI skyrius, šeštasis skirsnis)	39720
6	131	Natūralios pievos bei ganyklos (VI skyrius, ketvirtasis skirsnis)	16150
7	132	Gamtiniai ir kompleksiniai draustiniai (V skyrius, aštuntasis skirsnis)	1566
8	134	Valstybiniai parkai (V skyrius, dvidešimt trečiasis skirsnis)	1566
9	137	Geomorfologiniai draustiniai (V skyrius, dešimtas skirsnis)	431

Specialiųjų žemės naudojimo sąlygų žymėjimas		
Kodas	Aprašymas	Žymėjimas
102	Kelių apsaugos zonos (III skyrius, antrasis skirsnis)	[Red dashed line pattern]
106	Elektros tinklų apsaugos zonos (III skyrius, ketvirtasis skirsnis)(po 2; 20m)	[Purple dashed line pattern]
121	Melioruotos žemės ir melioracijos statinių apsaugos zonos (VI skyrius, antrasis skirsnis)	[White diagonal lines pattern]
126	Miško žemė (VI skyrius, trečiasis skirsnis)	[Green diagonal lines pattern]
128	Paviršiniai vandens telkiniai (VI skyrius, šeštasis skirsnis)	[Blue vertical lines pattern]
131	Natūralios pievos bei ganyklos (VI skyrius, ketvirtasis skirsnis)	[Green cross-hatch pattern]
132	Gamtiniai ir kompleksiniai draustiniai (V skyrius, aštuntasis skirsnis)	[Green horizontal lines pattern]
134	Valstybiniai parkai (V skyrius, dvidešimt trečiasis skirsnis)	[Orange horizontal lines pattern]
137	Geomorfologiniai draustiniai (V skyrius, dešimtas skirsnis)	[Blue vertical lines pattern]

Projektuojamos teritorijos riba	[Red dashed line]
Pastatų statybos zonos riba	[Black dashed line]
Pastatų statybos teritorija	[Black cross-hatch pattern]
Gretimų žemės sklypų ribos	[Black solid line]
Gretimų žemės sklypo kadastr. Nr.	5466/0005:0490
Pastovūs riboženkliai	[Black triangle]
Esami servitutai	[Black diagonal lines pattern]

**PASTABOS:**

- \* Rengiamas kaimo plėtros žemėtvarkos projektas žemės sklypui kad. Nr. 5466/0005:490, plotas – 21.8789 ha, Kelmės r. sav., Šaukėnų sen., Gudmoniškės k.;
- \* Projekto tikslas – ūkininko sodybos vietai ir (ar) žemės ūkio veiklai reikalingų statinių statybos vietai parinkti;
- \* Projekto uždaviniai – suplanuoti žemės ūkio paskirties žemės sklypo (sklypų) teritoriją, nustatant ūkininko sodybos ribas ir ūkininko sodybos statinių statybos zoną (žemės sklypo dalis (dalis), kurioje (kuriose) galima numatoma statyba), žemės ūkio veiklai vykdyti reikalingų kitos (fermų, ūkio, šiltnamų) paskirties pastatų ir inžinerinių statinių (toliau – kitos paskirties statiniai) statybos zoną, taip pat numatyti žemės tvarkymo priemones, reikalingas planuojamai žemės ūkio veiklai vykdyti, nepažeidžiant aplinkosaugos, paveldosaugos, žemės ūkio paskirties žemės naudojimo ir tvarkymo reikalavimų;
- \* Parinkta kitos paskirties statinių statybos zona Nr. 1, plotas – 0,2860 ha. Statybos zona atitaukta nuo kaimyninio sklypo ribos – 3m, nuo vietinės reikšmės kelio – 10m, nuo vandens telkinio – 5m;
- \*Privažiavimo keliai nuo esamų vietinės reikšmės kelių ir gatvių ar valstybinės reikšmės kelių įrengiami žemės sklypo savininko lėšomis, juos sugadinus, atstatomi žemės sklypų savininkų lėšomis;
- \*Inžineriniai tinklai įrengiami žemės sklypo savininko lėšomis parengus techninį projektą;
- \* Projekto iniciatorius – J.N.;
- \* Projekto rengėjas – UAB "Auneda";
- \* TPD Nr. S-VT-54-25-1023.

## UAB "Auneda"

Aušros alėja 68, LT-76233 Šiauliai. El. p. uabauneda@gmail.com. Tel.+370 656 26314

Pareigos	Parašas	Vardas, pavardė	Data
Proj. vadovas	[Signature]	Romualdas Mažrimas	2025-09-01
Kvalifikacijos pažymėjimo Nr.:		2R-KP-509	A.V.