

KAIMO PLĖTROS ŽEMĖTVARKOS PROJEKTAS ŪKININKO ŪKIO SODYBOS FORMAVIMUI

SPRENDIMŲ BRĖŽINYS M 1:1000
Žemės sklypo plotas 3,0722 ha
Užstatymo plotas 1,4365 ha

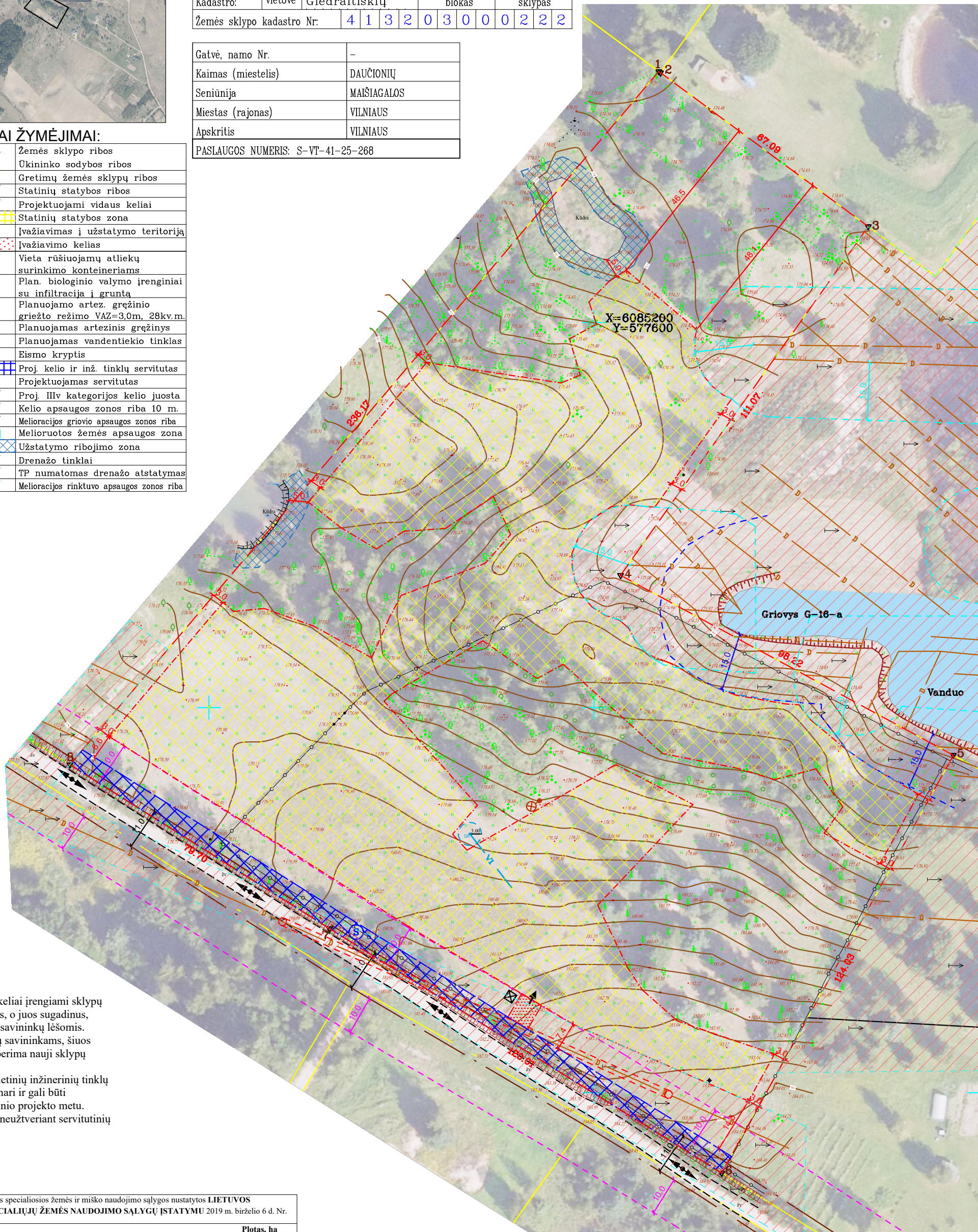
OBJEKTO ADRESAS

Kadastras:	vietovė	Giedraitiškių	blokas	sklypas
Žemės sklypo kadastro Nr.:	4	1	3	2
	0	3	0	0
	0	2	2	2

Gatvė, namo Nr.	-
Kaimas (miestelis)	DAUČIONIŲ
Seniūnija	MAIŠIAGALOS
Miestas (rajonas)	VILNIAUS
Apskritis	VILNIAUS
PASLAUGOS NUMERIS:	S-VT-41-25-268

SUTARTINIAI ŽYMĖJIMAI:

	Žemės sklypo ribos
	Ūkininko sodybos ribos
	Gretimų žemės sklypų ribos
	Statinių statybos ribos
	Projektuojami vidaus keliai
	Statinių statybos zona
	Ivažiavimas į užstatymo teritoriją
	Ivažiavimo kelias
	Vieta rūšiuojamų atliekų surinkimo konteineriams
	Plan. biologinio valymo įrenginiai su infiltracija į gruntą
	Planuojamo artez. gręžinio griežto režimo VAZ=3,0m, 28kv.m.
	Planuojamas artezinis gręžinys
	Planuojamas vandentiekio tinklas
	Eismo kryptis
	Proj. kelio ir inž. tinklų servitutas
	Projektuojamas servitutas
	Proj. IIIv kategorijos kelio juosta
	Kelio apsaugos zonos riba 10 m.
	Melioracijos griovio apsaugos zonos riba
	Melioruotos žemės apsaugos zona
	Užstatymo ribojimo zona
	Drenažo tinklai
	TP numatomas drenažo atstatymas
	Melioracijos rinktovo apsaugos zonos riba



Pastaba:

- 1) Privaziavimo keliai įrengiami sklypų savininkų lėšomis, o juos sugadinus, atstatomi sklypų savininkų lėšomis. Pasikeitus sklypų savininkams, šiuos įsipareigojimus perima nauji sklypų savininkai.
- 2) Planuojamų vietinių inžinerinių tinklų vieta yra preliminarai ir gali būti tikslinama techninio projekto metu.
- 3) Tvoras statyti neužtvėriant servitutinę teritoriją.

Žemės sklype taikomos specialiosios žemės ir miško naudojimo sąlygos nustatytos LIETUVOS RESPUBLIKOS SPECIALIŲJŲ ŽEMĖS NAUDOJIMO SĄLYGŲ ĮSTATYMU 2019 m. birželio 6 d. Nr. XIII-2166 Vilnius

Kodas	Plotas, ha
102	Kelių apsaugos zonos (III skyrius, antrasis skirsnis) 0,2338
121	Melioruotos žemės ir melioracijos statinių apsaugos zonos (VI skyrius, antrasis skirsnis) 0,3514
152	Dirvožemio apsauga žemės ūkio paskirties žemės sklypuose (VI skyrius, keturioliktasis skirsnis) 2,6464

Servitutai:	
Kodas	Plotas, ha
215	Kelio servitutas-teisė važiuoti transporto priemonėmis, teisė naudotis pėsčiųjų taku (tarnaujantis)(S)(projektuojamas) 0,0996
222	Servitutas-teisė tiesti, aptarnauti, naudoti požemines, antžemines komunikacijas (tarnaujantis)(S)(projektuojamas) 0,0996

Gretimybė	Skil. kadastro Nr.
1-2	4132/0300:0311
2-3	4132/0300:0178
3-5	4132/0300:0258
5-6	4132/0300:0184
6-8	proj. IIIv kelias
8-1	4132/0300:0236
-	-

NŽT LR teritorijos ortofotografinis žemėlapis ORT10LT
© Nacionalinė žemės tarnyba prie Žemės ūkio ministerijos, 2023

GM

GEODEZIJOS IR MIŠKOTVARKOS PROJEKTAI

Pareigos	Parašas	Vardas, pavardė (pažymėjimo Nr.)	Data
Matininkė		Živilė Čepulė (2R-KP-614)	
			A.V.