

KAIMO PLĖTROS ŽEMĖTVARKOS PROJEKTAS ŪKININKO SODYBOS VIETAI PARINKTI SPRENDINIŲ BRĖŽINYS M 1:1000

ŽEMĖS SKLYPO DUOMENYS

Apskritis	Vilniaus
Raj. savivaldybė	Vilniaus
Seniūnija	Nemenčinės
Kadastro vietovė	Raudondvario
Kaimas	Tuščiaulių
Organizatorius	Privatus asmuo
Kadastro Nr.	4172/0200:0755
Plotas, ha	1,7061

PROJEKTUOJAMAS PLOTAS ŪKININKO ŪKIO SODYBOS FORMAVIMUI

Ūkininko sodybos zona – 17061 kv.m.
Užstatoma zona – 5438 kv.m.

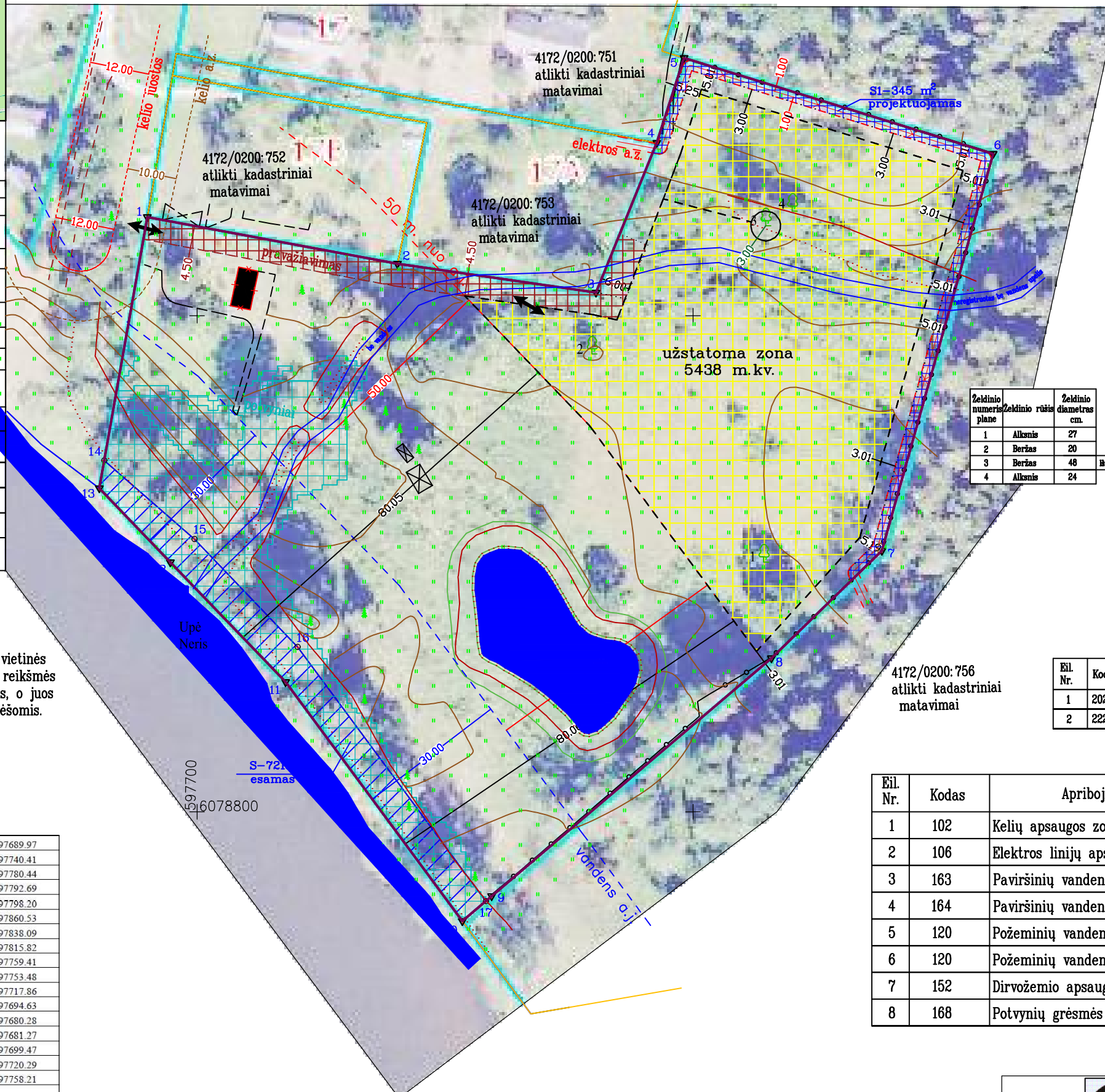
SUDERINTA:

Žemės sklypo savininkai:

Privatus asmuo _____ (parašas) _____ (data)

Sutartiniai ženklai:

	projekto galiojimo riba
	žemės sklypo riba
	numatomos užstatyti teritorijos
	ūkininko sodybos riba
	elektros linija ir apsaugos zonos
	kelių apsaugos zonos
	matmenys (atstumai)
	naudmenų kontūrai
	projektuojamas įvažiavimas į ūkininko sodybos teritoriją
	gretimų sklypų ribos
	Esamas ir projektuojami servitutai
	Potvynių grėsmės teritorijos
	Naikinami pastatai
	Vandens apsaugos juostos
	Elektros apsaugos zonos ir elektros tinklai



Želdinio numeris plane	Želdinio rūšis	Želdinio diametras cm.
1	Alksnis	27
2	Beržas	20
3	Beržas	48
4	Alksnis	24

Bimtas iš užstatomo ploto

Eil. Nr.	Kodas	Servituto rūšis	Plotas m ²
1	202	Kelio servitutas – teisė naudotis pėsčiųjų taku (tarnaujantis daiktas) esamas S	721
2	222	Teisė tiesti, aptarnauti, naudoti požemines, antžemines komunikacijas (tarnaujantis daiktas) projektuojamas S1	345

Eil. Nr.	Kodas	Apribojimai	Žemės plotas, m ²
1	102	Kelių apsaugos zonos (III skyrius, antrasis skirsnis)	53
2	106	Elektros linijų apsaugos zonos (III skyrius, ketvirtasis skirsnis)	345
3	163	Paviršinių vandens telkinių apsaugos zonos (VI skyrius, septintasis skirsnis)	17061
4	164	Paviršinių vandens telkinių pakrantės apsaugos juostos (VI skyrius, aštuntasis skirsnis)	3753
5	120	Požeminių vandens vandenviečių apsaugos zonos (VI skyrius, vienuoliktasis skirsnis)	17061
6	120	Požeminių vandens vandenviečių apsaugos zonos (VI skyrius, vienuoliktasis skirsnis)	17061
7	152	Dirvožemio apsauga žemės ūkio paskirties žemės sklypuose (VI skyrius, keturioliktasis skirsnis)	17061
8	168	Potvynių grėsmės teritorijos (VI skyrius, dešimtas skirsnis)	2326

Pastaba: privažiavimo keliai nuo esamų vietinės reikšmės kelių ir gatvių ar valstybinės reikšmės kelių įrengiami sklypų savininkų lėšomis, o juos sugadinus, atstatomi sklypų savininkų lėšomis.

1	R	6078919.86	597689.97
2	R	6078910.47	597740.41
3	R	6078904.68	597780.44
4	R	6078934.83	597792.69
5	R	6078951.96	597798.20
6	R	6078932.61	597860.53
7	R	6078852.63	597838.09
8	R	6078830.95	597815.82
9	R	6078783.00	597759.41
10	R	6078777.96	597753.48
11	R	6078826.15	597717.86
12	R	6078850.30	597694.63
13	R	6078865.23	597680.28
14	S	6078870.79	597681.27
15	S	6078854.97	597699.47
16	S	6078833.17	597720.29
17	S	6078781.98	597758.21



Į.k.186461241; Kalvarijų g. 129-301, Vilnius
info@krianta.lt ; tel.:8 5 277 9655

Pareigos	Parašas	Vardas, pavardė	Data
Direktorius		Kšištof Taraškevič	2024-11-14
Matininkė		Gita Vailionytė	2024-11-14