



# KAIMO PLĖTROS ŽEMĖTVARKOS PROJEKTO ŪKININKO SODYBOS VIETAI PARINKTI SPRENDINIŲ BRĖŽINYS M1:1000

Kadastras:	vietovė	Pagirių.....	blokas	sklypas
Žemės sklypo kadastras Nr.		4 1 6 7	0 4 0 0	0 4 1 7

Gatvė, namo Nr.	Pilkapių g. 2A
Kaimas (miestelis)	Papiškių k.
Seniūnija	Pagirių sen.
Miestas (rajonas)	Vilniaus r. sav.
Apskritis	Vilniaus

Gretimybė	Gretimo žemės sklypo kadastras Nr.	Pastabos
1-4		LWZF
4-6	4167/0400:100	
6-10		Kelias 4m
10-18	4167/0400:0212	
18-1	4167/7001:0004	Kelias Nr. 202

### UŽSTATYMO PLOTŲ EKSPLIKACIJA

#### Ind. Pavadinimas

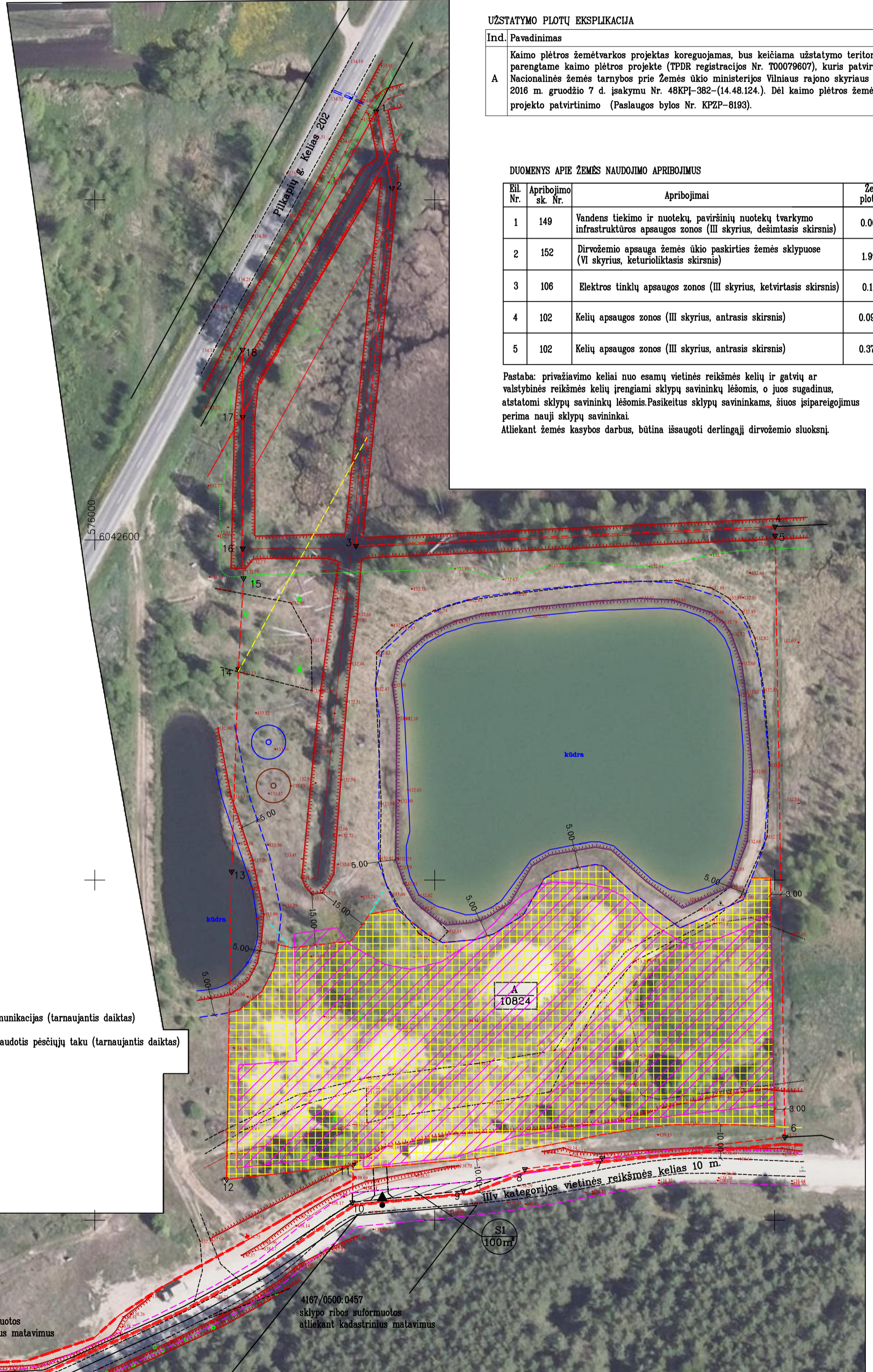
A Kaimo plėtros žemėtvarkos projektas koreguojamas, bus keičiama užstatymo teritorija parengtame kaimo plėtros projekte (TPDR registracijos Nr. T00079607), kuris patvirtintas Nacionalinės žemės tarnybos prie Žemės ūkio ministerijos Vilniaus rajono skyriaus vedėjo 2016 m. gruodžio 7 d. įsakymu Nr. 48KPI-382-(14.48.124.). Dėl kaimo plėtros žemėtvarkos projekto patvirtinimo (Paslaugos bylos Nr. KPZP-8193).

### DUOMENYS APIE ŽEMĖS NAUDOJIMO APRIBOJIMUS

Eil. Nr.	Apribojimo sk. Nr.	Apribojimai	Žemės plotas, ha
1	149	Vandens tiekimo ir nuotekų, paviršinių nuotekų tvarkymo infrastruktūros apsaugos zonos (III skyrius, dešimtas skirsnis)	0.0080
2	152	Dirvožemio apsauga žemės ūkio paskirties žemės sklypuose (VI skyrius, keturioliktasis skirsnis)	1.9916
3	106	Elektrų tinklų apsaugos zonos (III skyrius, ketvirtasis skirsnis)	0.1681
4	102	Kelių apsaugos zonos (III skyrius, antrasis skirsnis)	0.0909
5	102	Kelių apsaugos zonos (III skyrius, antrasis skirsnis)	0.3738

Pastaba: privažiavimo keliai nuo esamų vietinės reikšmės kelių ir gatvių ar valstybinės reikšmės kelių įrengiami sklypų savininkų lėšomis, o juos sugadinus, atstatomi sklypų savininkų lėšomis. Pasikeitus sklypų savininkams, šiuos įsipareigojimus perima nauji sklypų savininkai.

Atliekant žemės kasybos darbus, būtina išsaugoti derlingąjį dirvožemio sluoksnį.

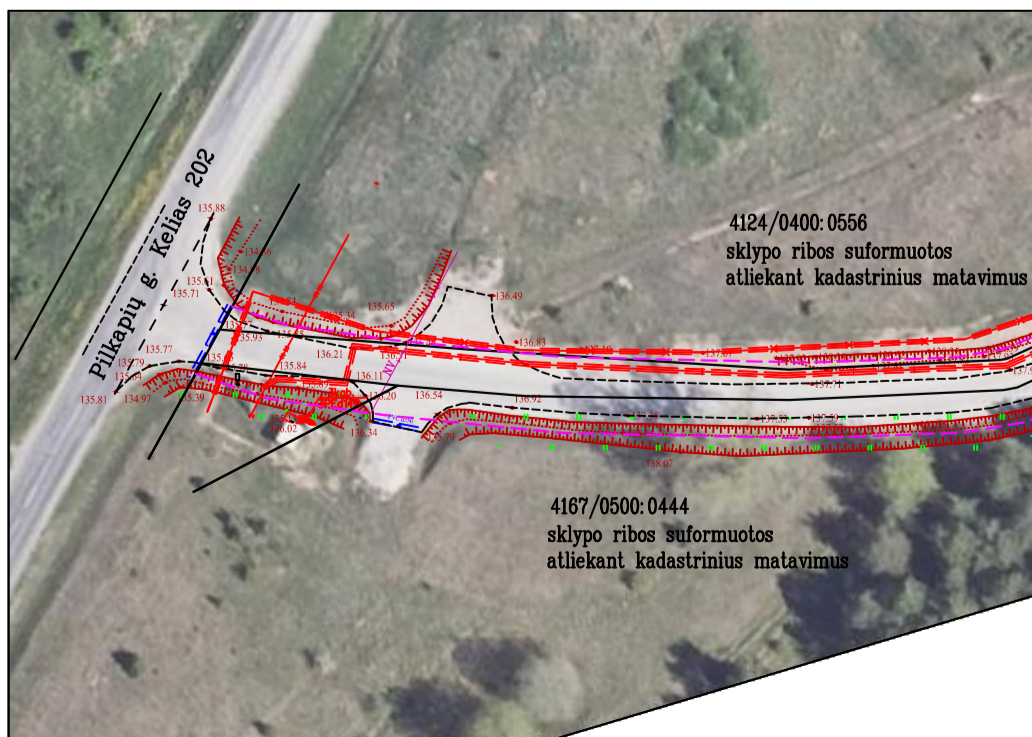


### SUTARTINIAI ŽENKLAI

- Patvirtinta statybos zona prieš tai rengtame projekte (KPZP-8193)
- Pakoreguota statybos zona
- Žemės sklypo riba
- Įvažiavimo kryptis
- Užstatymo ploto indeksas  
Užstatymo plotas kv.m
- planuojama nuotekų valymo įrenginių vieta
- planuojama vandens gręžinio vieta su apsaugos zona.
- Melioracijos griovio apsaugos zona (15 m)
- Nepratekamo dirbtinio vandens telkinio statybos ribojimo zona. (5m.)
- suprojektuota vandens telkinio viršutinė briauna
- Gretimų sklypų ribos (duomenys iš kadastro žemėlapių)
- IIIv kategorijos kelio 10 m. juosta.
- Kelių apsaugos zonos (nuo kelio briaunos)
- Įregistruotos elektrų tinklų apsaugos zonos

### PROJEKTUOJAMI SERVIDITAI

- S1 - Servitutas - 222 - Teisė tiesti, aptarnauti, naudoti požemines, antžemines komunikacijas (tarnaujantis daiktas)
- S1 - Servitutas - 215 - Kelio servitutas - teisė važiuoti transporto priemonėmis, naudotis pėsčiųjų taku (tarnaujantis daiktas)



ORTIOLT © Nacionalinė žemės tarnyba prie ŽŪM, 2022-2024

### UAB "GEOLIMBAS"

P. Lukšio 1, Vilnius  
+370 600 41708, info@geolimb.lt, www.geolimb.lt

Pareigos	Vardas, pavardė	kvalifikacijos paž. data ir numeris	Parašas	Data
Direktorius	Darius Vaičiulis			2025 07 14
Vykdytojas	Darius Vaičiulis	2009.12.09, Nr.2R-KP-322		2025 07 14
ORGANIZATORIAI	-			A.V.
PROJEKTO PAVADINIMAS	KAIMO PLĖTROS (tikslo viduje) ŽEMĖTVARKOS PROJEKTAS ŪKININKO ŪKIO SODYBOS FORMAVIMUI			M 1:1000