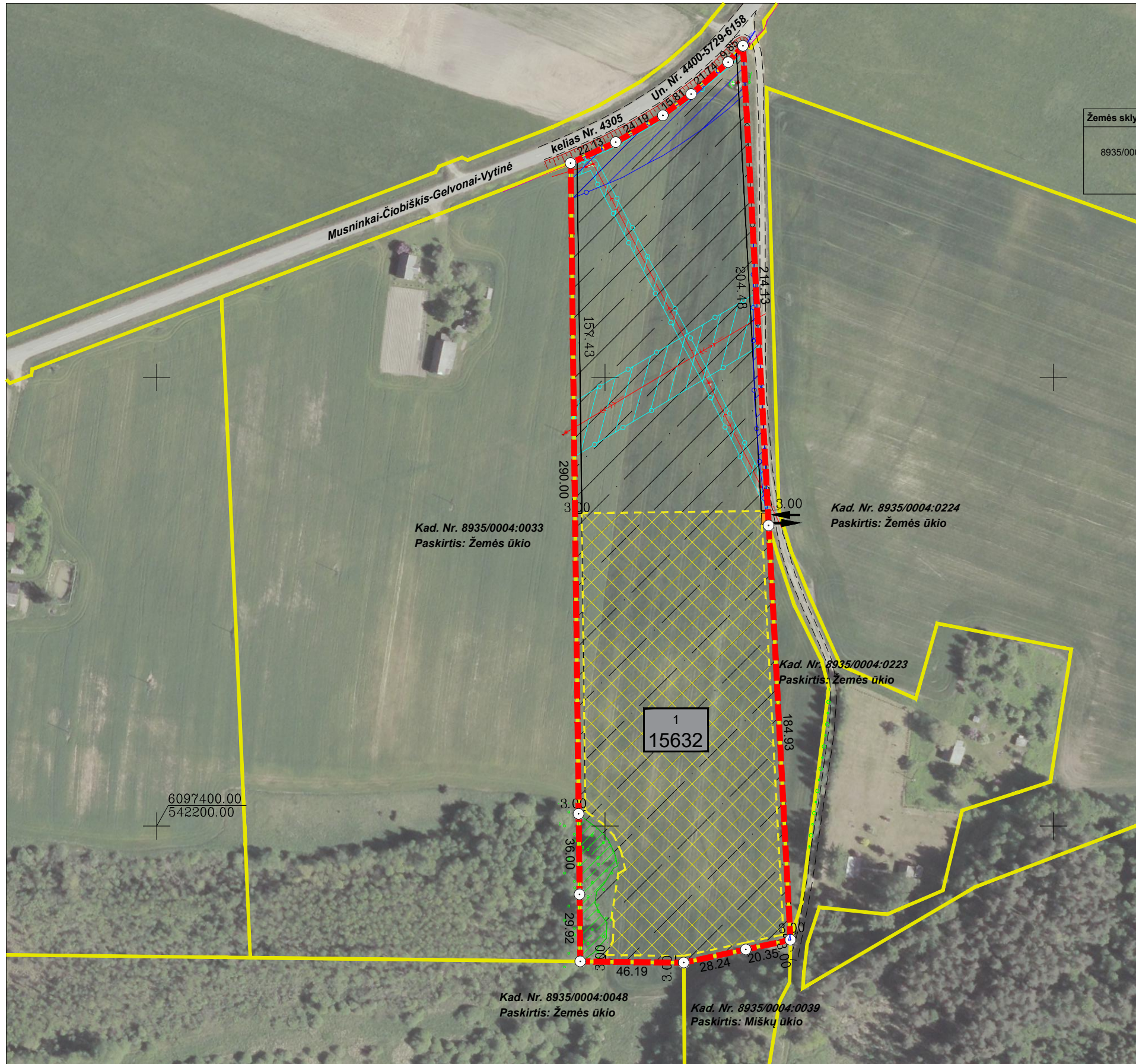


# KAIMO PLĖTROS ŽEMĖTVARKOS PROJEKTO STATINIŲ STATYBOS VIETAI PARINKTI PASIŪLYMŲ BRĖŽINYS M 1:2000

PLANUOJAMA TERITORIJA: žemės sklypas kadastro Nr.8935/0004:0026, plotas – 32500m<sup>2</sup>

esantis Širvintų r. sav., Gelvonų sen., Davonių k., Paslaugos Nr. S-VT-89-25-12



## ŽEMĖS SKLYPO (SKLYPŲ) PROJEKTUOJANT TAIKOMOS SPECIALIOSIOS ŽEMĖS NAUDOJIMO SĄLYGOS nustatytos Lietuvos Respublikos 2019 m. birželio 6 d. įstatymu Nr. XIII-2166.

Žemės sklypo Nr.	Kodas	Aprašymas	Plotas, m <sup>2</sup>
8935/0004:0026	101	Elektroninių ryšių tinklų elektroninių ryšių infrastruktūros apsaugos zonos (III skyrius, vienuoliktasis skirsnis)	151
	102	Kelių apsaugos zonos (III skyrius, antrasis skirsnis)	1678
	106	Elektros tinklų apsaugos zonos (III skyrius, ketvirtasis skirsnis)	2836
	126	Miško žemė (VI skyrius, trečiasis skirsnis)	671
	152	Dirvožemio apsauga žemės ūkio paskirties žemės sklypuose (VI skyrius, keturioliktasis skirsnis)	31829

### Pastaba:

Projektuojama privažiavimo vieta ir plotis gali būti tikslinamas techninio projektavimo rengimo metu;  
Planuojamos teritorijos riba - 3,2500 ha;  
Žemės ūkio veiklos statinių statybos zona - 1,5632 ha.

Sutartinio ženklo žymėjimas	Sutartiniai ženkliukai
	Planuojama teritorijos riba
	Gretimų žemės sklypų ribos
	Statinių statybos zona
	Projektuojamas 5 m. pl. privažiavimas iki statybos zonos
	Projektuojamas įvažiavimas/išvažiavimas
	Apsaugos zonos
5283/0002:0037	Žemės sklypo kadastinis numeris
	Kelių apsaugos zona
	Miškų apsaugos zona
	Dirvožemio apsaugos zona



Įmonės kodas 304147449, Totorių g. 3, LT-44237 Kaunas, Tel. +370 620 88988

Pareigos	Parašas	Vardas, pavardė	Data
Direktorius		Pranas Paplauskas	2025-07
Projektuotoja		Rūta Paplauskienė	2025-07
Kvalifikacijos pažymėjimo Nr.: 2R-KP-455			