



**Nacionalinei žemės tarnybai  
prie Aplinkos ministerijos**

**UAB „GEOLIMBAS“**  
P.Lukšio g. 1, Vilnius  
į.k. 302587492  
PVM LT100005925013  
Tel. +37060041708

**Prašymas**  
2025-07-10  
Vilnius

Prašau patalpinti skelbimą [www.nzt.lt](http://www.nzt.lt) tinklapyje apie parengtą kaimo plėtros projektą žemės sklypui esančio Vilniaus r. sav., Mickūnų sen., Skaisterių k., kurio kadastrinis Nr. 4152/1600:0041.

Priedama:

1. Informacinis spranešimas;
2. Aiškinamasis raštas;
3. Sprendinių brėžinys.

UAB „GEOLIMBAS“  
Matininkas Darius Vaičiulis



## **Informacinis pranešimas apie parengtą Kaimo plėtros žemėtvarkos projektą žemės sklypui, kurio adresas Vilniaus r. sav., Mickūnų sen., Skaisterių k., skl. kad. Nr. 4152/1600:0041**

**Organizatorius** - fizinis asmuo

**Rengėjas ir planavimo organizatorių atstovaujantis** - UAB „Geolimbos“ Matininkas Darius Vaičiulis, P.Lukšio g. 1, Vilnius, tel. 860041708, [darius@geolimbos.lt](mailto:darius@geolimbos.lt), [www.geolimbos.lt](http://www.geolimbos.lt)

- Planuojama teritorija yra žemės sklypas esantis Skaisterių k., Mickūnų sen., Vilniaus r. sav., kurio plotas 2.9600 ha (kad. Nr. 4152/1600:0041);
- Planavimo pagrindas išduotas NŽT prie Aplinkos ministerijos Vilniaus apygardos žemės tvarkymo ir administravimo skyriaus Vedėjo įsakymą Nr. 2KPI-136-(15.2.3 E.).

○ **Parinkti ūkininko sodybos vietą**

1. Suplanuoti žemės ūkio paskirties žemės sklypo (sklypų) teritoriją, nustatant ūkininko sodybos statinių statybos zoną
2. Nustatyti specialiąsias žemės ir miško naudojimo sąlygas

○ **Parinkti žemės ūkio veiklai reikalingų statinių statybos vietą**

1. Suplanuoti žemės ūkio paskirties žemės sklypo (sklypų) teritoriją, nustatant kitos (fermų, ūkio, šiltnamių, kaimo turizmo) paskirties statinių statybos zoną

- Numatomi atlikti tyrimai: neatliekami;
- Strateginis pasekmių aplinkai vertinimas (SPAV) neatliekamas, jei išduotose planavimo sąlygose nenumatyta kitaip;
- Projekto rengimo etape teritorijos vystymo koncepcija nerengiama.

**Su parengtu projektu susipažinti bei viešoji ekspozicija** yra TPDRIS sistemoje paslaugos numeris S-VT-41-24-1311 ir UAB „Geolimbos“ patalpose adresu P.Lukšio g. 1, Vilnius. Skelbimo paskelbimo laikas nuo 2025-07-21. Susipažinimo laikas nuo 2025-07-28 iki 2025-08-12. Viešo svarstymo data 2025-08-12, 16 h.

**Pasiūlymus ir pastabas** raštu pateikti galima adresu UAB „Geolimbos“ P.Lukšio g. 1, Vilnius, tel. 860041708, [darius@geolimbos.lt](mailto:darius@geolimbos.lt), [www.geolimbos.lt](http://www.geolimbos.lt) per visą susipažinimo laikotarpį.

# 1. TEKSTINĖ DALIS. AIŠKINAMASIS RAŠTAS

## 1.1 Įvadas

Kaimo plėtros žemėtvarkos projektas su tikslu parinkti ūkininko sodybos vietą ir parinkti žemės ūkio veiklai reikalingų statinių statybos vietą rengiamas vadovaujantis Kaimo plėtros žemėtvarkos projektų rengimo ir įgyvendinimo taisyklėmis, patvirtintomis Žemės ūkio ir Aplinkos ministerijos 2004 m. rugpjūčio 11 d. įsakymu Nr. 3D-476/D1-429, Lietuvos Respublikos žemės įstatymo, Lietuvos Respublikos teritorijų planavimo įstatymo, Lietuvos Respublikos žemės ūkio, maisto ūkio ir kaimo plėtros įstatymo, Lietuvos Respublikos saugomų teritorijų įstatymo, Lietuvos Respublikos miškų įstatymo, Lietuvos Respublikos nekilnojamųjų kultūros paveldo apsaugos įstatymo, Lietuvos Respublikos ūkininko ūkio įstatymo, Lietuvos Respublikos statybos įstatymo, Lietuvos Respublikos specialiųjų žemės naudojimo sąlygų įstatymo, Pagrindinės žemės naudojimo paskirties ir būdo nustatymo ir keitimo tvarkos bei sąlygų aprašo, patvirtinto Lietuvos Respublikos Vyriausybės 1999 m. rugsėjo 29 d. nutarimu Nr. 1073 „Dėl Pagrindinės žemės naudojimo paskirties ir būdo nustatymo ir keitimo tvarkos bei sąlygų aprašo patvirtinimo“, Žemės valstybinės apskaitos taisyklių, patvirtintų Lietuvos Respublikos žemės ūkio ministro 2002 m. rugpjūčio 7 d. įsakymu Nr. 302 „Dėl Žemės valstybinės apskaitos taisyklių patvirtinimo“, Paviršinių vandens telkinių apsaugos zonų ir pakrančių apsaugos juostų nustatymo tvarkos aprašo, patvirtinto Lietuvos Respublikos aplinkos ministro 2001 m. lapkričio 7 d. įsakymu Nr. 540 „Dėl Paviršinių vandens telkinių apsaugos zonų ir pakrančių apsaugos juostų nustatymo tvarkos aprašo patvirtinimo“, ir kitų teisės aktų, reglamentuojančių žemės naudojimą, statybą, aplinkos apsaugą, žemės naudmenų išdėstymo pakeitimo sąlygas, nuostatomis,

## 1.2 Projekto tikslai ir uždaviniai

Projekto tikslai - parinkti ūkininko sodybos vietą ir parinkti žemės ūkio veiklai reikalingų statinių statybos vietą. Siekiant šio tikslo, parengiamas kaimo plėtros žemėtvarkos projektas, kuris atliktas viešo svarstymo, derinimo ir tikrinimo procedūroms naudojantis TPDRIS sistema, teikiamas Nacionalinės Žemės Tarnybos prie Aplinkos ministerijos Vilniaus apygardos žemės tvarkymo ir administravimo skyriaus tvirtinimui. Parinktoje sodybai vietoje ūkininkas planuoja statyti gyvenama namą, kitos paskirties statinius ir užsiimti ūkininkavimu.

## 1.3 Esamos būklės analizė

Planavimo organizatoriui nuosavybės teise priklausantis žemės sklypas yra Vilniaus r. sav., Mickūnų sen., Skaisterių k., skl. kad. Nr. 4152/1600:0041. *Žemės naudmenos*. Žemės sklypo plotas 2.9600 ha. Pagal vietovėje patikslintus naudmenų kontūrus, žemės ūkio naudmenos (ariama) užima 2.9359 ha. plotą. Žemės naudmenų ir sudėties numatyti pokyčiai pateikiami 1 lentelėje.

*Infrastruktūros objektai.* Žemės sklype yra elektros oro ir požeminės linijos.

*Dirvožemiai.* Vidutinis žemes našumo balas – 36.0

*Reljefas.* Sklypo reljefas tolygus.

#### **1.4 Sąsaja su galiojančiais teritorijų planavimo dokumentais.**

##### **Bendruoju planu:**

Vilniaus rajono savivaldybės teritorijos bendrasis planas, patvirtintas Vilniaus rajono savivaldybės tarybos 2009-09-30 sprendimu Nr. T3-323. Žemės sklypas patenka į žemės ūkio žemės vyraujančios paskirties teritoriją (Z), kurioje galimas intensyvus ir tausojantis žemės ir miškų ūkis, kaimo gyvenviečių plėtojimas, renovacija, intensyvi rekreacija ir konservacija.

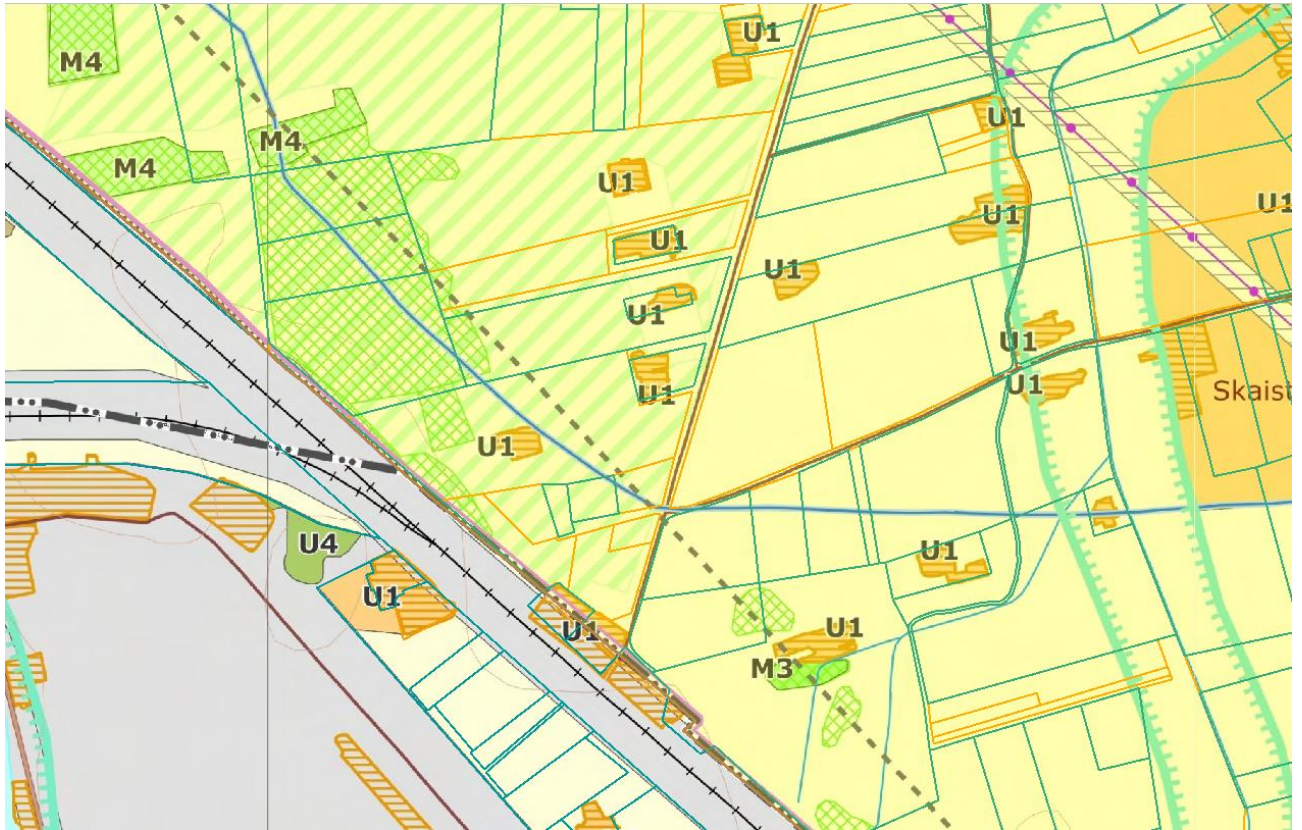


##### **Specialiųjų planų:**

Vilniaus rajono vandens tiekimo ir nuotekų tvarkymo infrastruktūros plėtros specialusis planas, patvirtintas Vilniaus rajono savivaldybės tarybos 2011-05-27 sprendimu Nr. T3-193. Teritoriją numatoma aptarnauti decentralizuotu būdu.

Vilniaus rajono savivaldybės teritorijos kraštovaizdžio specialusis planas, patvirtintas Vilniaus rajono savivaldybės tarybos 2014-12-17 sprendimu Nr. T3-571. Žemės sklypas patenka į intensyvaus

ūkininkavimo (Z3) ir planuojamų gyvenamųjų vietovių (U1) teritorijas .



### **1.5 Žemės sklypui nustatytos specialiosios žemės ir miško naudojimo sąlygos**

Vadovaujantis Lietuvos Respublikos specialiųjų žemės naudojimo sąlygų įstatymu sklypui nustatytos specialiosios sąlygos:

Neįregistruotos specialiosios žemės naudojimo sąlygos:

**152 – Dirvožemio apsauga žemės ūkio paskirties žemės sklypuose (VI skyrius, keturioliktasis skirsnis) 2.9359 ha;**

Žemės ūkio naudmenos.

**149 – Vandens tiekimo ir nuotekų, paviršinių nuotekų tvarkymo infrastruktūros apsaugos zonos ( II skyrius, dešimtas skirsnis) 0.0080 ha;**

Projektuojamas vandens gręžinys.

**102 – Kelių apsaugos zonos ( III skyrius, antrasis skirsnis) 0.0464 ha;**

Iv kategorijos vietinės reikšmės kelias 15 m. (VL8484), Ateities g.

**120 – Požeminio vandens vandenviečių apsaugos zonos ( VI skyrius, vienuoliktasis skirsnis) 2.9269 ha;**

II grupės Mickūnų požeminio vandens vandenvietė, 3B juosta.

Įregistruotos specialiosios žemės naudojimo sąlygos:

**106 – Elektros tinklų apsaugos zonos (III skyrius, ketvirtasis skirsnis) 0.0334 ha;**

Oro elektros linijos.

**106 – Elektros tinklų apsaugos zonos (III skyrius, ketvirtasis skirsnis) 0.0004 ha;**

požeminis elektros linijos kabelis.

**106 – Elektros tinklų apsaugos zonos (III skyrius, ketvirtasis skirsnis) 0.0106 ha;**

požeminis elektros linijos kabelis.

Kartografinis pagrindas

Projektavimui panaudoti „Lietuvos Respublikos teritorijos M 1:10 000 skaitmeninis rastrinis ortofotografinis žemėlapis ORT10LT © Nacionalinė žemės tarnyba prie Aplinkos ministerijos bei UAB „Geolimbos“ 2025-01-27 parengta žemės sklypo topografinė nuotrauka (derinimo Nr. TIIS1-20250127-006041).

## **1.6 Sprendiniai**

Pagal žemės sklypo situaciją, kelių infrastruktūros išdėstymą ir specialiąsias žemės naudojimo sąlygas, užstatymo zonos vietos parinktos vietose A – 0.1300 ha, B – 0.2044 ha, C – 0.1172 ha, D – 1.0032 ha.

A - nustatoma laikantis šių atstumų ir reikalavimų:

- Planuojamos užstatymo teritorijos šiaurinė riba projektuojama 3 metrai nuo sklypo ribos;
- Planuojama užstatymo teritorijos rytinė riba projektuojama palei 10 metrų kelio apsaugos zoną;
- Planuojamos užstatymo teritorijos pietinė riba projektuojama 3 metrai nuo kelio servituto ribos;
- Planuojamos užstatymo teritorijos vakarinė riba projektuojama apie 1 metras nuo elektros linijos apsaugos zonos;

B - nustatoma laikantis šių atstumų ir reikalavimų:

- Planuojamos užstatymo teritorijos šiaurinė riba projektuojama 7 - 3 metrai nuo gretimo sklypo ribos ir 3 metrai nuo kelio servituto ribos;

- Planuojama užstatymo teritorijos rytinė riba projektuojama palei 10 metrų kelio apsaugos zoną;
- Planuojamos užstatymo teritorijos vakarinė riba projektuojama apie 1 metras nuo elektros linijos apsaugos zonos;

C - nustatoma laikantis šių atstumų ir reikalavimų:

- Planuojamos užstatymo teritorijos šiaurinė riba projektuojama 7 metrai nuo gretimo sklypo ribos;
- Planuojamos užstatymo teritorijos rytinė riba projektuojama apie 1 metras nuo elektros linijos apsaugos zonos;
- Planuojamos užstatymo teritorijos pietinė riba projektuojama 3 metrai nuo sklypo ribos;
- Planuojamos užstatymo teritorijos vakarinė riba projektuojama 20 metrų nuo užstatymo zonos D.

D - nustatoma laikantis šių atstumų ir reikalavimų:

- Planuojamos užstatymo teritorijos šiaurinė riba projektuojama 3 nuo sklypo ribos;
- Planuojamos užstatymo teritorijos rytinės ribos projektuojamos apie 1 metras nuo elektros linijos apsaugos zonos ir 20 metrų nuo gretimo sklypo ribos;
- Planuojamos užstatymo teritorijos pietinės ribos projektuojamos 3 - 8 metrai nuo gretimų sklypų ribų;
- Planuojamos užstatymo teritorijos vakarinė riba projektuojama apie 104 metrai nuo sklypo ribos.

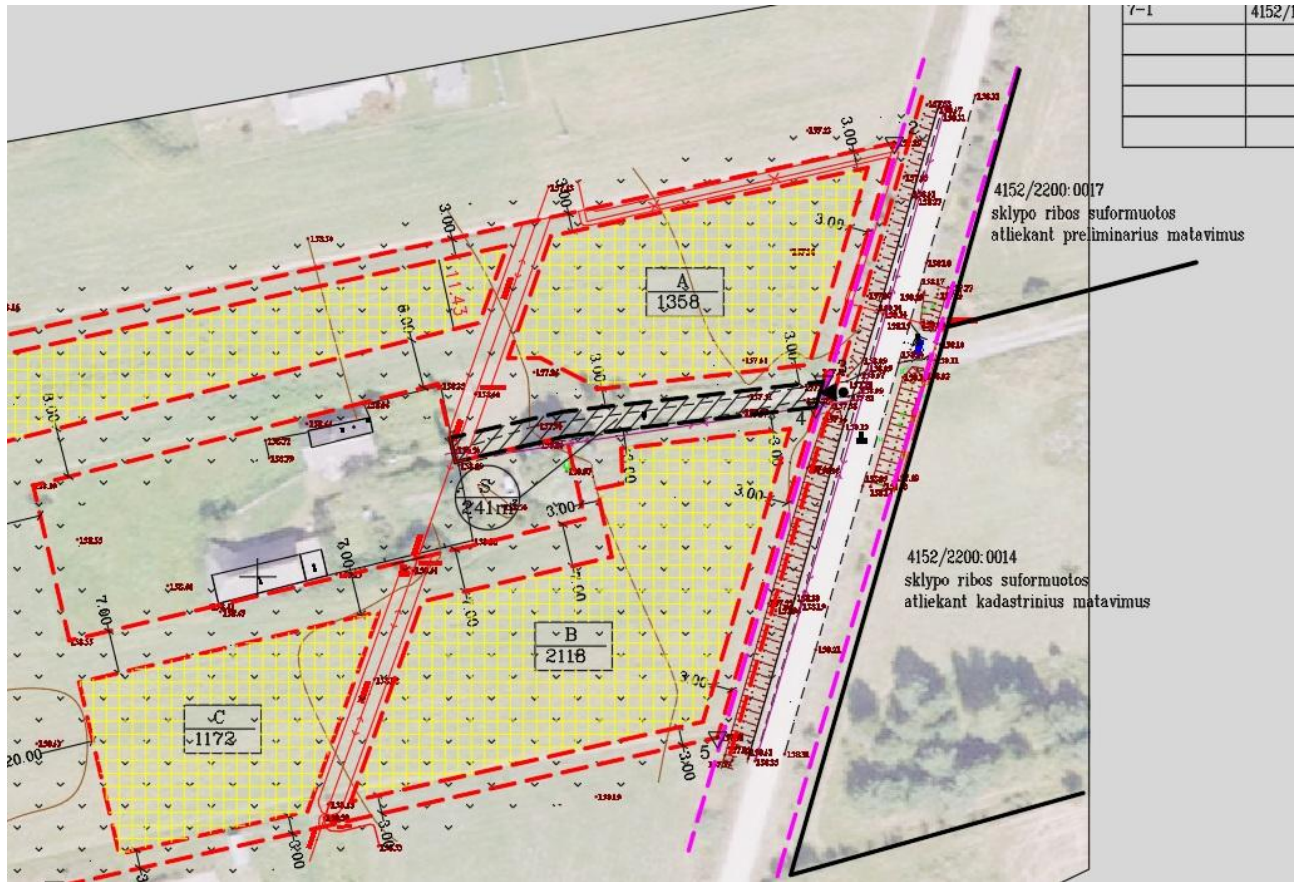
Planuojamų užstatymų zonų vietos neprojektuojamos kelio apsaugos zonoje, arčiau kaip 3 metrai nuo kelio servituto, planuojamoje vandentiekio, lietaus ir fekalinės kanalizacijos tinklų ir įrenginių apsaugos zonoje, U1 teritorijoje, elektros linijų apsaugos zonos teritorijoje. Planuojamas sklype bendras užstatymo plotas 1.4548 ha, tai neviršija daugiau nei 50% žemės sklypo ploto. Melioracijos grioviai, sureguliuotos upės bei keliai įskaičiuoti į užstatytą teritoriją bei žemės ūkio paskirties sklype ūkininko sodyboje namo užimamas žemės plotas neturi viršyti 1000 m<sup>2</sup>, o bendras užstatymo tankis 50%.

**Užstatymo vietos žemės sklype numatytos atsižvelgiant į aukščiau įvardintus reikalavimus ir sudaro 1.4548 ha plotą.**

## **1.7 Planuojamas privažiavimas.**

Prie projektuojamos ūkininko sodybos planuojama privažiuoti nuo Ateities gatvės (VL8484)

esama nuovaža.



Ištrauka iš sprendinių brėžinio.

## 1.8 Žemės naudmenų ir sudėties pokyčiai, įgyvendinus projektą pateikiami 1 lentelėje.

1 lentelė. Žemės naudmenų sudėtis (ha)

Eil. Nr.	Žemės naudmenos	Pagal NT registro pažymėjimą	Pagal vietovėje patikslintą planą (esama padėtis)	Numatomi pokyčiai projekte	Pagal projektą
1.	Ariama žemė	2.9359	2.9359	-1.4548	1.4811
2.	Sodai	-	-	-	-
3.	Pievos ir natūralios ganyklos	-	-	-	-
4.	Miškas	-	-	-	-
5.	Keliai	0.0241	0.0241	-	0.0241
6.	Užstatyta teritorija	-	-	+1.4548	1.4548
7.	Vandens telkiniai	-	-	-	-
8.	Medžių ir krūmų želdiniai	-	-	-	-
9.	Pelkės	-	-	-	-
10.	Pažeista žemė	-	-	-	-
11.	Nenaudojama žemė	-	-	-	-
12.	Nusausinta	-	-	-	-
	Viso:	2.9600	2.9600	-	2.9600

## 2.0

### Planuojamas inžinerinių tinklų sprendimas

Sklypą planuojama prijungti prie kvartalo elektros tinklų pagal technines sąlygas. Nagrinėjamoje teritorijoje veikiančių centralizuotų vandens tiekimo tinklų nėra. Vandens tiekimui projektuojamas gręžtinis šulinys. Vandens suvartojimas skaičiuojamas 4 gyventojams:  $Q_d=0.8$  m<sup>3</sup>/d.

Nagrinėjamoje teritorijoje veikiančių centralizuotų nuotekų tiekimo tinklų nėra. Buitinių nuotekų surinkimui projektuojami biologiniai valymo įrenginiai su filtracija į gruntą. Techninio projekto metu tiksliai nustatius pastatų vietas ir parinkus tikslias nuotekų valymo įrenginių vietas bus atliekami tikslesni konkrečiai valymo įrenginio vietai geologiniai tyrinėjimai. Buitinių nuotekų būtų: po 0.8m<sup>3</sup>/d vienam sklypui.

Paviršinis vanduo bus surenkamas į vandens rezervuarą ir naudojamas želdynų laistymui.

Buitinių šiukšlių surinkimui planuojami individualūs konteineriai. Vieta konteineriams parenkama palei privažiavimą, šalia servitutinės zonos, kur yra patogus privažiavimas šiukšlių surinkimo mašinoms. Šiukšles planuojama rūšiuoti.

## 2.1

### Priešgaisrinė sauga

Gaisro plitimas į gretimus pastatus ribojamas užtikrinant saugius atstumus tarp pastatų lauko sienų. Numatomiems pastatams nustatant statybos zoną, ribą ir linijas pagal pastatams keliamus priešgaisrinius atstumų reikalavimus leidžiama I atsparumo ugniai laipsnį (pateikiama lentelėje)

#### Minimalūs priešgaisriniai atstumai tarp pastatų:

Pastato atsparumas ugniai laipsnis	Atstumas (m) iki gretimų pastatų, kurių atsparumo ugniai laipsnis		
	I	II	III
I	6	8	10
II	8	8	10
III	10	10	15

Nagrinėjamam sklypui pasirinktas I atsparumo ugniai laipsnis – atstumas tarp pastatų ne mažiau 6 m. Nagrinėjama teritorija šiuo metu neužstatyta.

Busimų pastatų gaisrų gesinimui iš išorės vandens tiekimas numatomas iš Kyviškių tvenkinio. Privažiavimas prie Kyviškių tvenkinio galimas kietos dangos keliu, tvenkinys nuo planuojamos teritorijos yra nutolęs apie 3 kilometrų atstumu.

Kaimo plėtros projekte numatomas minimalus galimas atstumas tarp gyvenamųjų pastatų yra ne mažesnis nei 6 m. Toks atstumas galimas kai besiribojančiuose sklypuose planuojama statyti I atsparumo ugniai laipsnio pastatus.

Konkretūs priešgaisrinių atstumų tarp pastatų reikalavimai ir taikymo sąlygos išdėstytos saugos pagrindiniuose reikalavimuose (Priešgaisrinės apsaugos ir gelbėjimo departamento prie vidaus reikalų ministerijos direktoriaus įsakymas „Dėl gaisrinės saugos pagrindinių reikalavimų patvirtinimo“ 2010 m. gruodžio 7 d. Nr. 1-338) turi būti įgyvendinami rengiant statinių techninius projektus. Planiniai sprendiniai turi sudaryti galimybę rengiant statinių techninius projektus gaisrinės saugos pagrindiniuose reikalavimuose numatytas sąlygas gaisrų gesinimo ir gelbėjimo automobiliams privažiuoti prie kiekvieno statinio, gaisro gesinimo vandens šaltinio ar gaisrinio hidranto.

## **2. VISUOMENĖS DALYVAVIMAS TERITORIJŲ PLANAVIMO PROCESĖ**

### **1.1 Viešo svarstymo eiga**

Kaimo plėtros žemėtvarkos projektų rengimo taisyklių, patvirtintų Lietuvos Respublikos žemės ūkio ministro ir Lietuvos Respublikos aplinkos ministro 2004 m. rugpjūčio 11 d. įsakymu Nr. 3D-476/D1-429 „Dėl Kaimo plėtros žemėtvarkos projektų rengimo taisyklių patvirtinimo“ (toliau – Taisyklės) numato, kad rengiant naują arba keičiant kaimo plėtros žemėtvarkos projektą, viešinimo procedūros atliekamos TPDRIS Visuomenės informavimo, konsultavimo ir dalyvavimo priimant sprendimus dėl teritorijų planavimo nuostatuose nustatyta bendraja teritorijų planavimo dokumentų viešinimo procedūrų tvarka. Visuomenė su kaimo plėtros žemėtvarkos projektu supažindinama TPDRIS Teritorijų planavimo įstatymo 35 straipsnyje ir Visuomenės informavimo, konsultavimo ir dalyvavimo priimant sprendimus dėl teritorijų planavimo nuostatuose nustatyta tvarka. Planavimo organizatorius ar jo įgaliotas asmuo parengto kaimo plėtros žemėtvarkos projekto sprendinius, susipažinimo su juo, viešo svarstymo tvarką, vietą ir laiką paskelbia TPDRIS, Nacionalinės žemės tarnybos ir seniūnijų, kuriose yra planuojama teritorija, skelbimų lentoje, bei siunčia susipažinti seniūnui ir seniūnaičiui. Ši informacija viešinama iki sprendimo patvirtinti kaimo plėtros žemėtvarkos projektą ar atsisakymo jį tvirtinti priėmimo.

Gretimuose sklypuose nenustatoma papildomų žemės ir kito nekilnojamojo turto naudojimo apribojimų.

Matininkas

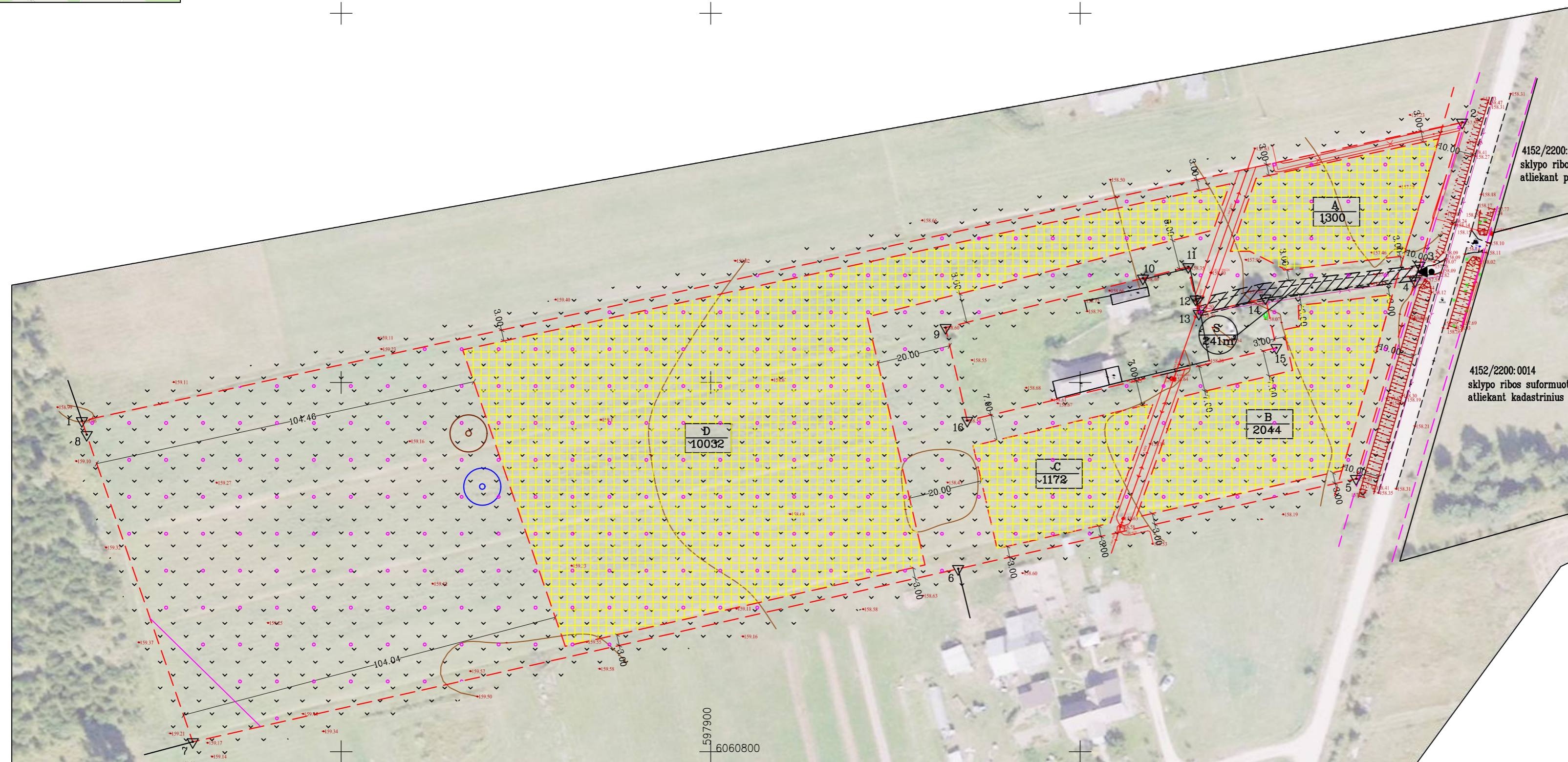
D.Vaičiulis



# KAIMO PLĖTROS ŽEMĖTVARKOS PROJEKTO ŪKININKO SODYBOS VIETAJ PARINKTI SPRENDINIŲ BRĖŽINYS M1:1000

Kadastras:	vietovė	Mickūnų . . . . .	blokas	sklypas
Zemės sklypo kadastro Nr.:		4 1 5 2 1 6 0 0	0 0 4 1	
Gatvė, namo Nr.				
Kaimas (miestelis)		Skaisterių k.		
Seniūnija		Mickūnų sen.		
Miestas (rajonas)		Vilniaus r. sav..		
Apskritis		Vilniaus		

Gretimybė	Gretimo žemės sklypo kadastro Nr.	Pastabos
1-2		VZF
2-5		Ateities g. (Nr. VL8484)
5-6		VZF
6-7	4152/1600:0018	
7-1	4152/1600:0778	
9-9	4152/1600:0058	



4152/2200:0017  
sklypo ribos suformuotos  
atliekant preliminarinius matavimus

4152/2200:0014  
sklypo ribos suformuotos  
atliekant kadastrinius matavimus

### UŽSTATYMO PLOTŲ EKSPLIKACIJA

Ind.	Pavadinimas
A, B, C, D	Planuojama ūkininko sodybos statinių statybos zona ir žemės ūkio paskirties žemės sklypo teritorija, nustatant kitos (fermų, ūkio, šiltnamių, kaimo turizmo) paskirties statinių statybos zoną.

### DUOMENYS APIE ŽEMĖS NAUDOJIMO APRIBOJIMUS

Eil. Nr.	Apribojimo sk. Nr.	Apribojimai	Žemės plotas, ha
1	152	Dirvožemio apsauga žemės ūkio paskirties žemės sklypuose (VI skyrius, keturioliktasis skirsnis)	2,9359
2	149	Vandens tiekimo ir nuotekų, paviršinių nuotekų tvarkymo infrastruktūros apsaugos zonos (III skyrius, dešimtas skirsnis)	0,0080
3	106	Elektros tinklų apsaugos zonos (III skyrius, ketvirtasis skirsnis)	0,0334
4	106	Elektros tinklų apsaugos zonos (III skyrius, ketvirtasis skirsnis)	0,0004
5	106	Elektros tinklų apsaugos zonos (III skyrius, ketvirtasis skirsnis)	0,0106
6	102	Kelių apsaugos zonos (III skyrius, antrasis skirsnis)	0,0464
7	120	Požeminio vandens vandenviečių apsaugos zonos (VI skyrius, vienuoliktasis skirsnis)	2,9269

### SUTARTINIAI ŽENKLAI

- Ūkininko ūkio sodybos vieta
- Žemės sklypo riba
- Įvažiavimo kryptis
- Užstatymo ploto indeksas 1300  
Užstatymo plotas kv.m
- planuojama nuotekų valymo įrenginių vieta
- planuojama vandens gręžinio vieta su apsaugos zona.
- Iv kategorijos vietinės reikšmės kelias 15 m. (VL8484), Ateities g.
- Kelių apsaugos zonos (10 metrų)
- Gretimų sklypų ribos (duomenys iš kadastro žemėlapių)
- Įrengtos elektros tinklų apsaugos zonos
- II grupės Mickūnų požeminio vandens vandenvietė, 3B juosta.

© Nacionalinė žemės tarnyba prie ŽŪM, 2024

Pastabos: privažiavimo keliai nuo esamų vietinės reikšmės kelių ir gatvių ar valstybinės reikšmės kelių įrengiami sklypų savininkų lėšomis, o juos sugadinus, atstatomi sklypų savininkų lėšomis.

Pasikeitus sklypų savininkams, šiuos įsipareigojimus perima nauji sklypų savininkai.

Atliekant žemės kasybos darbus, būtina išsaugoti derlingą dirvožemio sluoksnį.

### Esami servitutai

S - Servitutas - 214 - Kelio servitutas - teisė važiuoti transporto priemonėmis, naudotis pėsčiųjų taku, teisė varyti galvijus (tarnaujantis daiktas)

### UAB "GEOLIMBAS"

P. Lukšio g. 1, Vilnius  
+370 600 41708, info@geolimbass.lt, www.geolimbass.lt

Pareigos	Vardas, pavardė	kvalifikacijos paž. data ir numeris	Parašas	Data
Direktorius	Darius Vaičiulis			2025 06 27
Vykdytojas	Darius Vaičiulis	2009.12.09, Nr.2R-KP-322		2025 06 27
ORGANIZATORIAI				A.V.
PROJEKTO PAVADINIMAS	KAIMO PLĖTROS (ūkio vidaus) ŽEMĖTVARKOS PROJEKTAS ŪKININKO ŪKIO SODYBOS FORMAVIMUI			M 1:1000