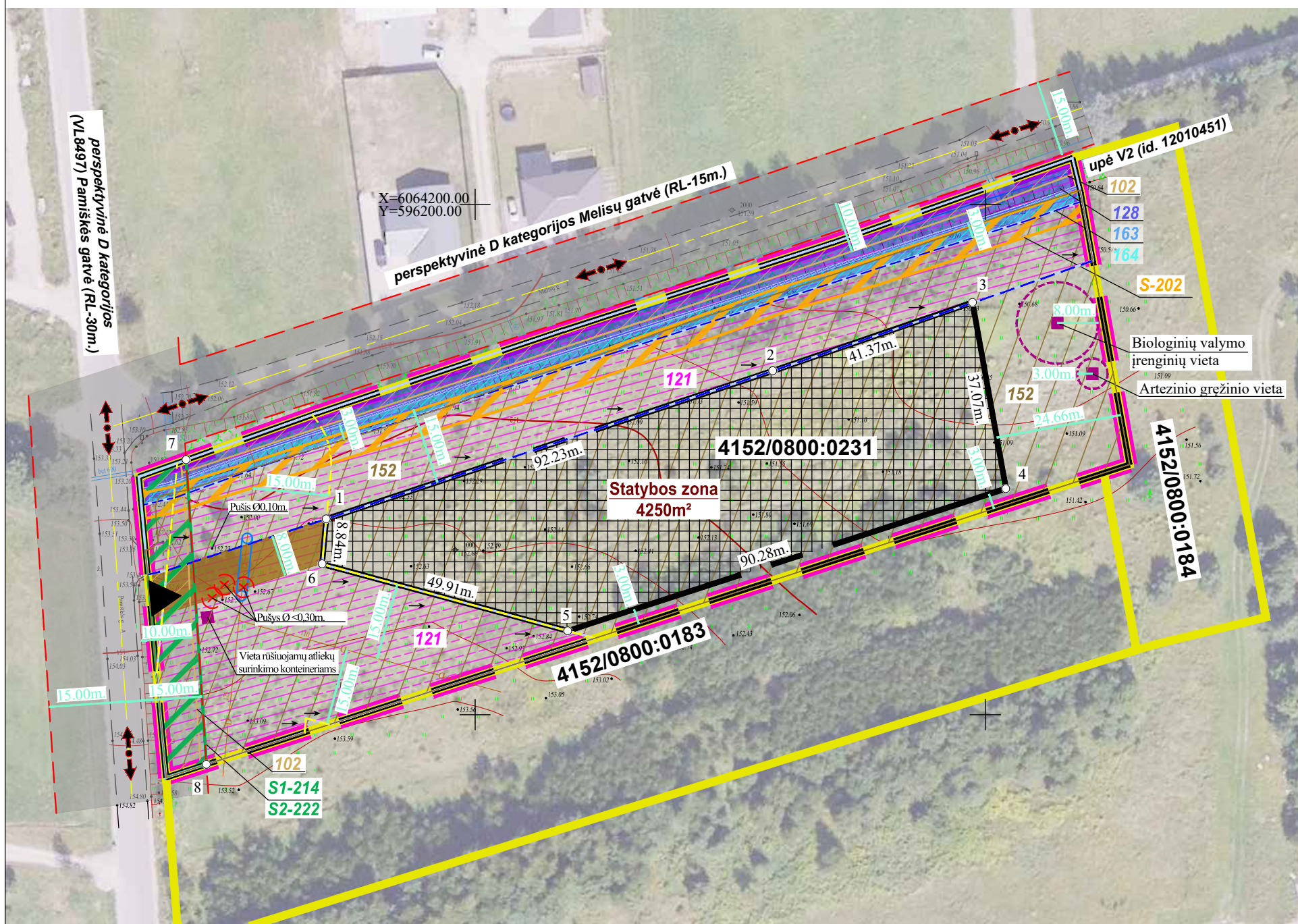




KAIMO PLĖTROS ŽEMĖTVARKOS PROJEKTAS, ŪKININKO SODYBOS VIETAI IR (AR) ŽEMĖS ŪKIO VEIKLAI REIKALINGŲ STATINIŲ STATYBOS VIETAI PARINKTI

SPRENDINIŲ DETALIZAVIMO BRĖŽINYS M 1 : 1000

Žemės sklypo plotas: 1,1594ha



Projekto metu patikslintos/nustatytos ž. skl. taikomos spec. žemės naudojimo sąlygos ir servitutai			
Eil. Nr.	Kodas	Aprašymas	Plotas ha.
1	102	Kelių apsaugos zonos (III skyrius, antrasis skirsnis); 10m.	0,1009
2	121	Melioruotos žemės ir melioracijos statinių apsaugos zonos (VI skyrius, antrasis skirsnis)	0,6045
3	128	Paviršiniai vandens telkiniai (VI skyrius, šeštasis skirsnis)	0,0817
4	152	Dirvožemio apsauga žemės ūkio paskirties žemės sklypuose (VI skyrius, keturioliktasis skirsnis)	1,0355
5	163	Paviršinių vandens telkinių apsaugos zonos (VI skyrius, septintasis skirsnis); 3m.	0,0581
6	164	Paviršinių vandens telkinių pakrantės apsaugos juostos (VI skyrius, aštuntasis skirsnis); 3m.	0,0581
7	202	Kelio servitutas - teisė naudotis pėsčiųjų taku (tarnaujantis) (priėti prie inžinerinių įrenginių); S (registruotas)	0,0970
8	214	Kelio servitutas - teisė važiuoti transporto priemonėmis, naudotis pėsčiųjų taku, vartyti galvijus (tarnaujantis); S1 (projektuojamas)	0,0523
9	222	Servitutas - teisė tiesti, aptarnauti, naudoti požemines, antžemines komunikacijas (tarnaujantis); S2 (projektuojamas)	0,0523

Koordinatų sistema: valstybinė LKS-94				
Taško Nr.	Kodas	X	Y	
1	Stat_Z	6064138.35	596170.83	
2	Stat_Z	6064167.39	596258.37	
3	Stat_Z	6064180.79	596297.51	
4	Stat_Z	6064144.30	596304.05	
5	Stat_Z	6064116.43	596218.18	
6	Stat_Z	6064129.54	596170.02	
7	S	6064149.95	596143.38	
8	S	6064090.28	596147.34	

Koordinatų sistema LKS-94

Kartografinis pagrindas



Lietuvos Respublikos teritorijos M1 : 10 000 skaitmeninis rastrinis ortofotografinis žemėlapis
ORT10LT © Nacionalinė žemės tarnyba prie Aplinkos ministerijos, 2009-2025
Topografinis planas reg. Nr. TIISI1-20250221-012638

Duomenų šaltinis



NT kadastro, Adresų registro duomenys.
© VĮ Registrų centras, 2025

PASTABA:

- Privažiavimo keliai nuo esamų vietinės reikšmės kelių ir gatvių įrengiami sklypų savininkų lėšomis, o juos sugadinus, atstatomi sklypų savininkų lėšomis. Pasikeitus sklypų savininkam, šiuos įsipareigojimus perima nauji sklypų savininkai;
- Planuojamų vietinių inžinerinių tinklų vieta yra preliminarai ir gali būti tikslinama techninio projekto metu;
- Užstatymo zonoje projektuojant poteiciniai taršius objektus (tvartus, mėšlides, mėšlo ir srutų kaupimo įrenginius ar kitus taršos objektus) būtina užtikrinti, kad jie nedarys neigiamo poveikio esamiems paviršinio vandens telkiniams;
- Planuojant inžinerinius tinklus, reikalingus būsimų statinių eksploatavimui, jų paklojimo vietas kertantis su esamais melioracijos sistemos įrenginiais, turės būti numatoma melioracijos tinklų rekonstrukcija, pertvarkymą;
- Techniniame projekte numatyti nelegaliai įrengtų nuovažų naikinimą

SUTARTINIAI ŽENKLAI	
	Specialiojo plano galiojimo riba
	0000/0000:0000 NTR registruotų žemės sklypų ribos ir jų kadastriniai Nr.
	102 Kelių AZ
	121 Melioruotos žemės ir melioracijos statinių AZ
	128 Paviršinių vandens telkinių AZ
	152 Dirvožemio AZ
	163 Paviršinių vandens telkinių AZ
	164 Paviršinių vandens telkinių pakrantės AJ
	S-XXX NTR registruoto servituto teritorija, indeksas ir klasifikatorius
	SX-XXX Projektuojamo servituto teritorija, indeksas ir klasifikatorius
	Ūkininko sodybos ribos
	4250 Statybos zona
	56.54m Matmenys
	Projektuojami keliai
	Projektuojamo įvažiavimo vieta
	D Perspektyvinės gatvių raudonųjų linijų teritorijos ir jų kategorija
	Perspektyvinių gatvių ašinė linija
	Eismo kryptis
	Melioracijos griovio AZ
	Bendro naudojimo drenažo rinktuvų AZ
	Drenažo sistemos rinktuvai/sausintuvai
	Upė V-2 (id. 12010451)
	Pakrantės šlaito apsaugos juostos riba (3m.)
	Techniniame projekte numatyti drenažo atstatymą rekonstrukcija, pertvarkymą
	Numatomas nesaugotųjų želdinių kirtimas

TPD pavadinimas	Kaimo plėtros žemėtvarkos projektas ūkininko sodybos vietai ir (ar) žemės ūkio veiklai reikalingų statinių statybos vietai parinkti žemės sklype kad. Nr.4152/0800:0231, esančiame Vilniaus r. sav., Mickūnų sen., Lyos k.				
TPD Nr.	KPZP-118375	Rūšis	Specialusis	Lygmuo	Vietovės
Brėžinio pavadinimas	Sprendinių detalizavimo brėžinys				Versija
					v1
MB "GeoMatininkas"					
į.k.304697215 Adresas: P. Lukšio g. 7-205, Vilnius tel.+370 (600) 12 993 el.p. geomatininkas.mb@gmail.com www.geomatininkas.lt					
Pareigos	V. Pavardė	kvalifikacijos pažymėjimo data ir Nr.	Parašas	Data	
Vadovas	S. Zabitis	Paž. išduotas 2013-06-17 Nr.2R-KP-431			
Projektuotojas	S. Zabitis				