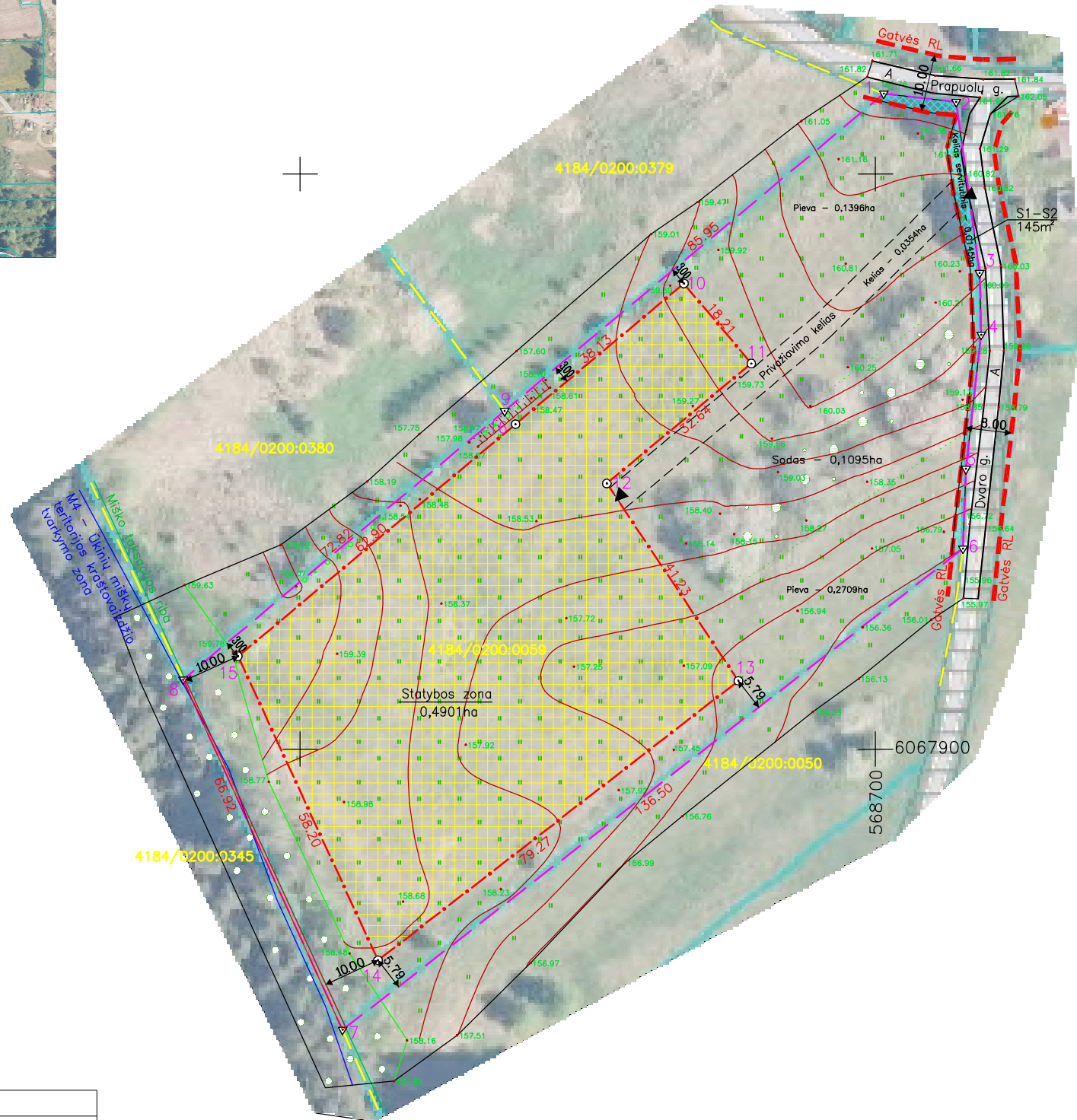




# KAIMO PLĖTROS ŽEMĖTVARKOS PROJEKTAS, ŽEMĖS ŪKIO VEIKLAI REIKALINGŲ STATINIŲ STATYBOS VIETAI PARINKTI SPRENDINIŲ DETALIZAVIMO BRĖŽINYS M 1:1000

Žemės sklypo plotas: 1,0600 ha

Linija	Atstumas
1-2	12.69
2-3	29.99
3-4	10.76
4-5	23.47
5-6	13.89



Koordinacių sistema: valstybinė LKS-94

Taško Nr.	Kodas	X	Y
1	R	6068013.95	568701.46
2	R	6068012.53	568714.07
3	R	6067982.82	568718.13
4	R	6067972.06	568718.40
5	R	6067948.74	568715.72
6	R	6067934.86	568715.24
7	R	6067851.19	568607.39
8	R	6067912.10	568579.67
9	R	6067958.81	568635.53
10	Stat_z	6067980.97	568666.70
11	Stat_z	6067967.04	568678.43
12	Stat_z	6067946.20	568653.31
13	Stat_z	6067911.88	568676.18
14	Stat_z	6067863.29	568613.55
15	Stat_z	6067916.16	568589.20
16	Stat_z	6067956.51	568637.45

SUTARTINIAI ŽYMĖJIMAI:

	Projektuojamo žemės sklypo ribos
	Gretimų žemės sklypų ribos
	Kitos paskirties pastatų teritorija
	Ivažiavimas į sklypą/prie statybos zonos
	Inžinerinių tinklų servituto teritorija
	Privatažiavimo kelio prie statybos zonos riba
	Topografinio plano riba
	Kraštovaizdžio specialiojo plano tvarkymo zonų riba
	Gatvės raudonosios linijos
	Matmenys

Koordinacių sistema LKS-94

Kartografinis pagrindas

Lietuvos Respublikos teritorijos M1 : 10 000 skaitmeninis rastrinis ortofotografinis žemėlapis ORT10LT © Nacionalinė žemės tarnyba prie Žemės ūkio ministerijos, 2009-2024

ŽEMĖS SKLYPO DUOMENYS

Kaimas	Prapuolių
Seniūnija	Zujūnų
Rajonas (savivaldybė)	Vilniaus
Apskritis	Vilniaus

Kadastro vietovė	Sudervės
Kadastro Nr.	4184/0200:0059
Plotas, ha	1,0600

Gretimybė	Gretimų žemės sklypo kadastro Nr.	Pastabos
1-2		Prapuolių g.
2-6		Dvaro g.
6-7	418402000050	
7-8	418402000345	
8-9	418402000380	
9-1	418402000379	

Specialiosios žemės ir miško naudojimo sąlygos		
Kodas	Aprašymas	Plotas, ha
	Miško žemė (VI skyrius, trečiasis skirsnis)	0,0034

Servitutai		
Kodas	Aprašymas	Plotas, ha
214	Kelio servitutas - teisė važiuoti transporto priemonėmis, naudotis pėsčiųjų taku, varyti galvijus (tarnaunantis) (S1) (projektuojami)	0,0145
222	Servitutas - teisė tiesiti, aptarnauti, naudoti požemines, antžemines komunikacijas (tarnaunantis) (S2) (projektuojami)	0,0145

Pastaba:  
a) Privažiavimo keliai įrengiami sklypų savininkų lėšomis, o juos sugadinus, atstatomi sklypų savininkų lėšomis. Pasikeitus sklypų savininkams, šiuos įsipareigojimus perima nauji sklypų savininkai.

TPD pavadinimas	Kaimo plėtros žemėtvarkos projektas žemės ūkio veiklai reikalingų statinių statybos vietai parinkti žemės sklype kad.Nr.4184/0200:0059, esančiame Vilniaus r.sav., Zujūnų sen., Prapuolių k.				
TPD Nr.	S-VT-41-24-1352	Rūšis	Specialusis	Lygmuo	Vietovės
Brėžinio pavadinimas	Sprendinių detalizavimo brėžinys				

**E. ROMANOVO INDIVIDUALI VEIKLA**

REG.NR.132912  
KVALIFIKACIJOS PAŽYMĖJIMO NR. 2R-KP-429  
Tel.: 8 624 65101

Pareigos	Parašas	Vardas, pavardė	Data
PROJ. RENGĖJAS		EDGARAS ROMANOVAS	2025-06-27