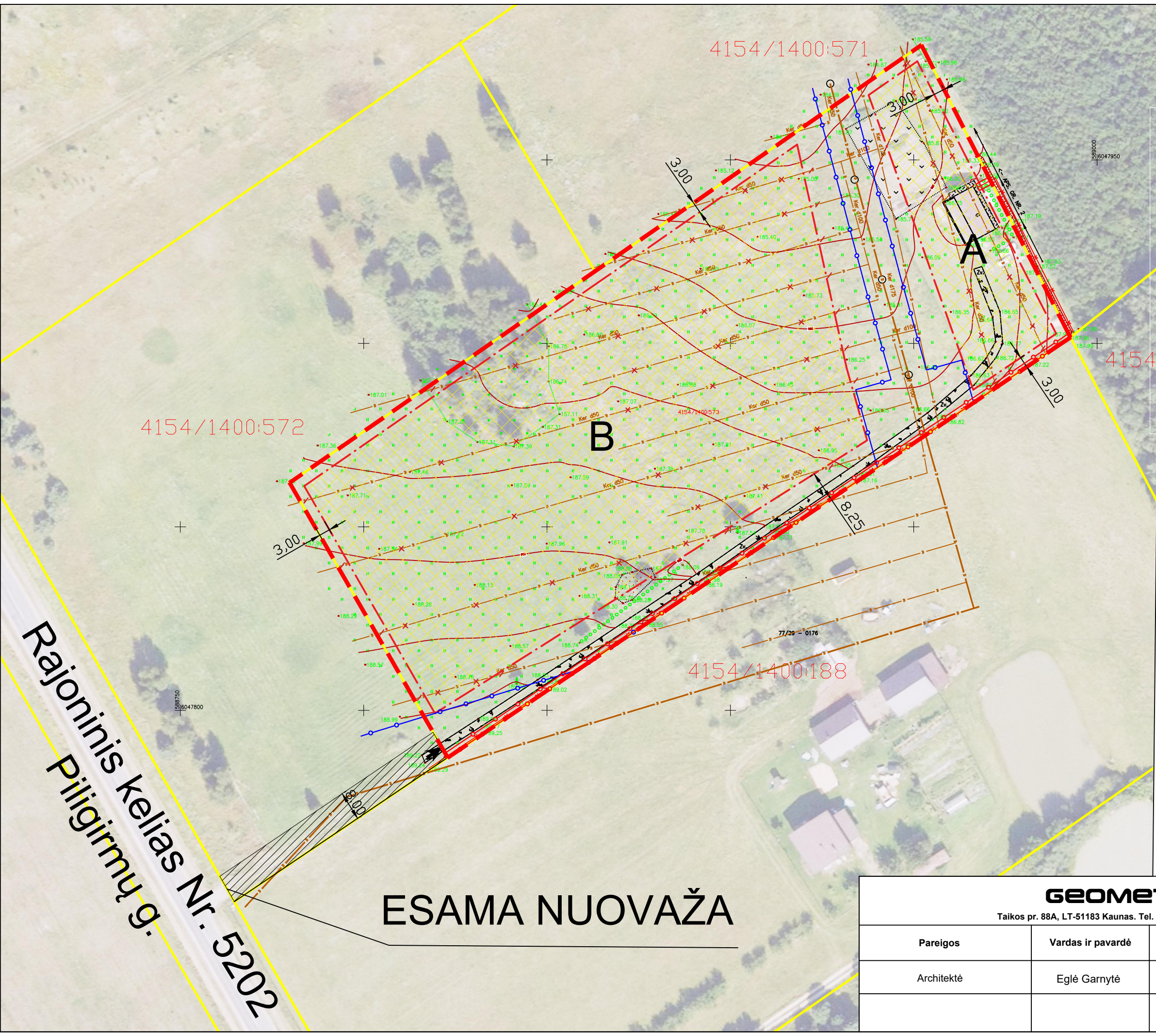


**KAIMO PLĖTROS ŽEMĖTVARKOS
PROJEKTO
SPRENDINIŲ BRĖŽINYS M 1 : 1000**
Vilniaus r. sav., Marijampolio sen., Naujųjų Piktakonių k. kad. Nr.
4154/1400:573



SUTARTINIAI ŽENKLAI

Žymėjimas plane	Aprašymas
	Planuojamos teritorijos riba
	Nekilnojamojo turto kadastro žemėlapyje pažymėtos gretimų žemės sklypų ribos
	Įvažiavimas į žemės sklypą
	Statinių statybos zona
	Servituto zona
	Melioracijos griovio ir rinktuvų apsaugos zona 5-15 m.
	Naikinamas esamas sausintuvas
	Planuojamas esamo sausintuvo užaklinimas

Rajoninis kelias Nr. 5202
Piliigirmų g.

ESAMA NUOVAŽA

GEOMETRA

Taisos pr. 88A, LT-51183 Kaunas. Tel. +370-657-71999 Fax. +370 (37) 31-3337

Pareigos	Vardas ir pavardė	Kvalifikacijos pažymėjimo numeris	Parašas	Data
Architektė	Eglė Garnytė	2R-KP-657		2025-05