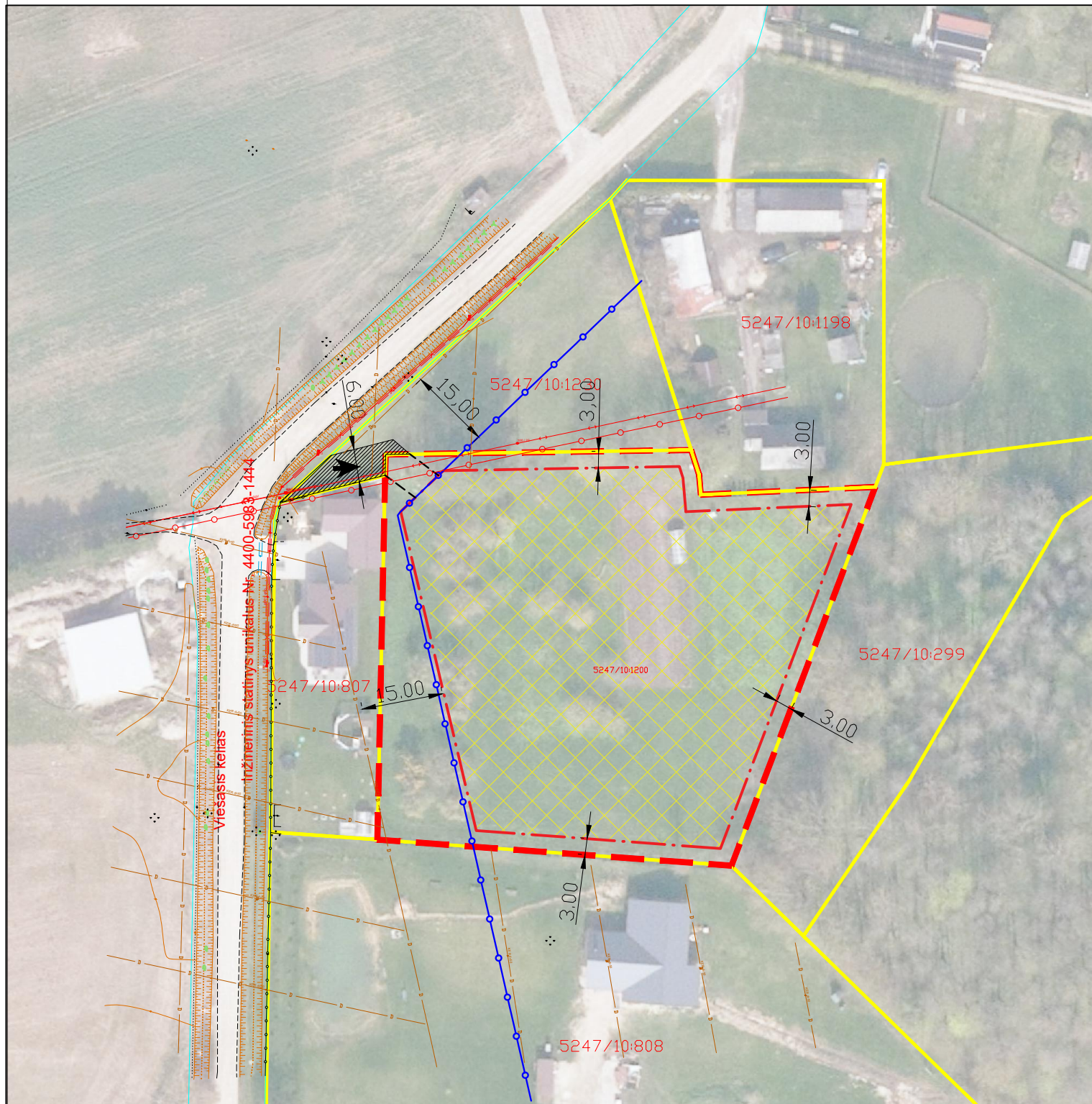


**KAIMO PLĖTROS ŽEMĖTVARKOS PROJEKTO
SPRENDINIŲ BRĖŽINYS M 1 : 1000**

Kauno r. sav., Alšėnų sen., Bijūnų k. kad. Nr. 5247/0010:1200



SUTARTINIAI ŽENKLAI	
Žymėjimas plane	Aprašymas
	Planuojamos teritorijos riba
	Nekilnojamojo turto kadastro žemėlapyje pažymėtos gretimų žemės sklypų ribos
	Įvažiavimas į žemės sklypą
	Kelių apsaugos zonos
	Statinių statybos zona
	Servituto zona
	Melioracijos rinktuvų apsaugos zona 15 m.
	Elektros tinklų apsaugos zona

GEOMETRA

Taikos pr. 88A, LT-51183 Kaunas. Tel. +370-657-71999 Fax. +370 (37) 31-3337

Pareigos	Vardas ir pavardė	Kvalifikacijos pažymėjimo numeris	Parašas	Data
Architektė	Eglė Garnytė	2R-KP-657		2025-01