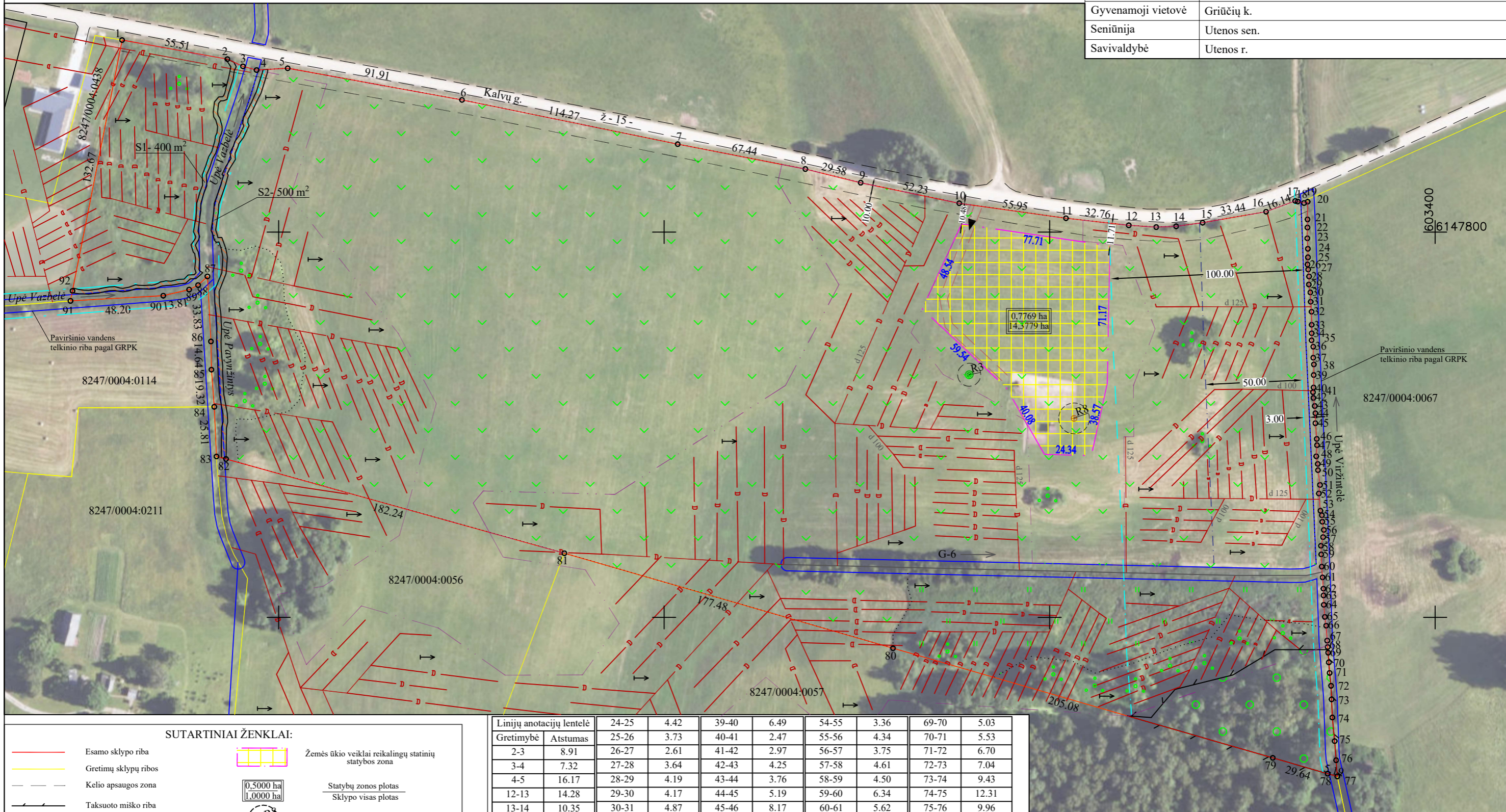


# KAIMO PLĖTROS ŽEMĖTVARKOS PROJEKTO SPRENDINIŲ BRĖŽINYS M1:2000

(Parinkti žemės ūkio veiklai reikalingų statinių statybos vietą)

Kadastro vietovė	Pačkėnų	blokas				sklypas							
Žemės sklypo	kadastro Nr.	8	2	4	7	0	0	0	4	0	3	4	5

Sklypo plotas, ha:	14,3779
Gyvenamoji vietovė	Griūčių k.
Seniūnija	Utenos sen.
Savivaldybė	Utenos r.



**SUTARTINIAI ŽENKLAI:**

	Esamo sklypo riba		Žemės ūkio veiklai reikalingų statinių statybos zona
	Gretimų sklypų ribos		Statybų zonos plotas / Sklypo visas plotas
	Kelio apsaugos zona		Preliminari nuotekų surinkimo vieta
	Taksuoto miško riba		Preliminari gręžinio vieta
	Drenažo rinktuvai, sausintuvai		Preliminari buitinių atliekų surinkimo vieta
	Nusausinta žemė		Įvažiavimas, vidaus kelias
	Paviršinių vandens telkinių pakrantės apsaugos juosta		
	Paviršinių vandens telkinių apsaugos zona		
	Statybų ribojimo zona		

Linijų anotacijų lentelė		24-25	4.42	39-40	6.49	54-55	3.36	69-70	5.03
Gretimybė	Atstumas	25-26	3.73	40-41	2.47	55-56	4.34	70-71	5.53
2-3	8.91	26-27	2.61	41-42	2.97	56-57	3.75	71-72	6.70
3-4	7.32	27-28	3.64	42-43	4.25	57-58	4.61	72-73	7.04
4-5	16.17	28-29	4.19	43-44	3.76	58-59	4.50	73-74	9.43
12-13	14.28	29-30	4.17	44-45	5.19	59-60	6.34	74-75	12.31
13-14	10.35	30-31	4.87	45-46	8.17	60-61	5.62	75-76	9.96
14-15	13.82	31-32	5.19	46-47	3.24	61-62	5.83	76-77	8.39
17-18	1.34	32-33	6.75	47-48	5.81	62-63	3.54	77-78	5.19
18-19	3.35	33-34	4.40	48-49	4.03	63-64	4.86	82-83	5.12
19-20	1.99	34-35	3.64	49-50	3.23	64-65	6.31	87-88	6.62
20-21	9.16	35-36	3.45	50-51	7.74	65-66	4.59	88-89	5.21
21-22	4.20	36-37	5.71	51-52	4.46	66-67	7.77	91-92	5.31
22-23	5.60	37-38	3.50	52-53	8.97	67-68	3.35		
23-24	5.46	38-39	5.49	53-54	2.50	68-69	2.93		

**PASTABOS:**  
 1. Privažiavimo/vidaus keliai nuo esamų vietinės reikšmės kelių ir gatvių ar valstybinės reikšmės kelių įrengiami, atstatomi, prižiūrimi žemės sklypų savininkų lėšomis.  
 2. Numatytos įvažiavimo, gręžinio ir nuotekų surinkimo vietos yra preliminarios - gali būti tikslinamos rengiant techninį projektą.

**IĮ "Matavimų TRasa"**  
 Laisvės pr. 58-410, Vilnius  
 tel. +37065594414, tomas@tikslusmatavimai.lt  
 www.tikslusmatavimai.lt

Pareigos	Parašas	Vardas, pavardė	Data
Direktorius		Tomas Kazelskas	
Projektuotojas		Valentinas Kapleris 2R-KP-528	

A.V.