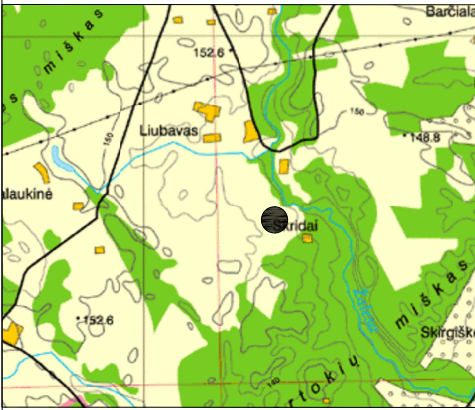
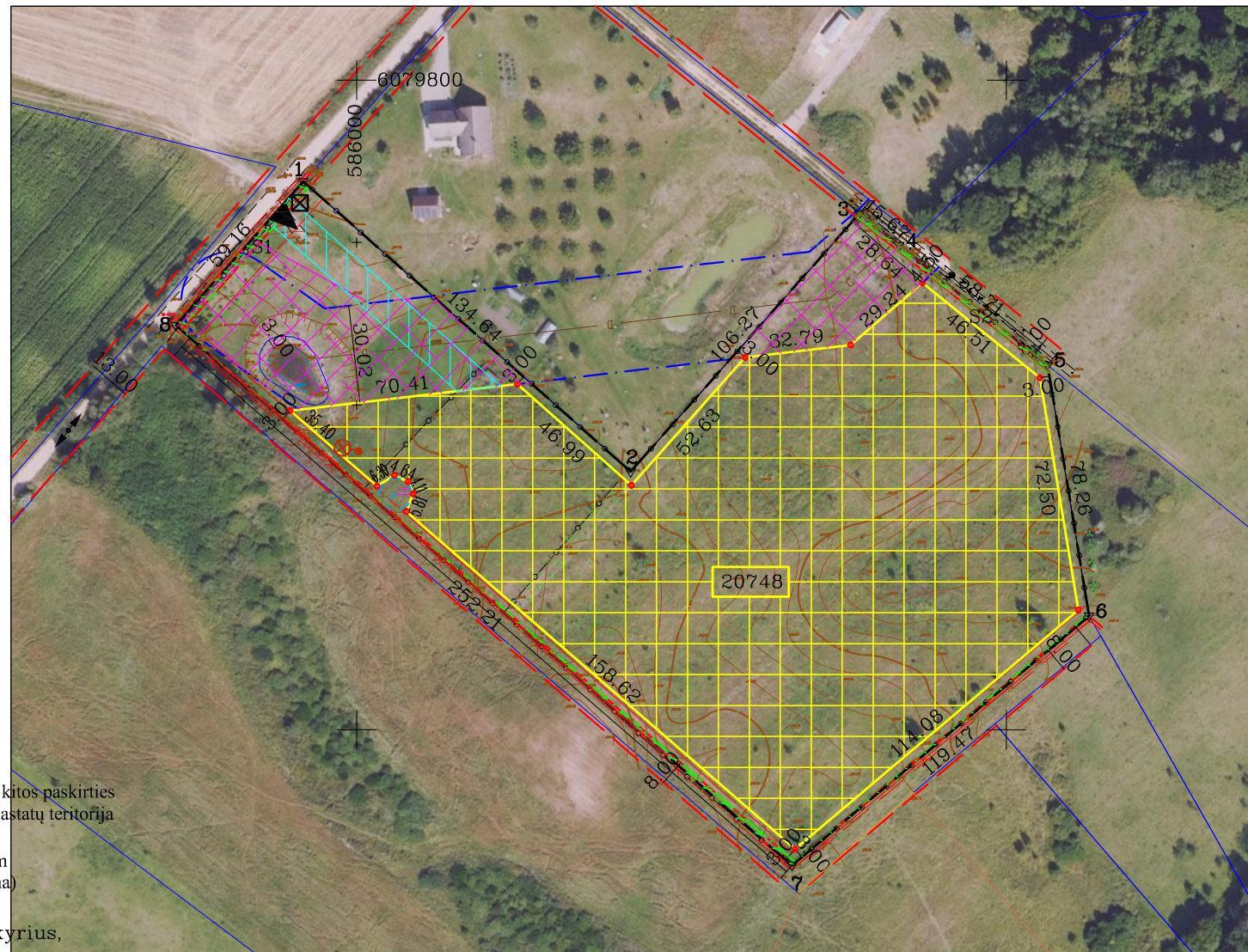
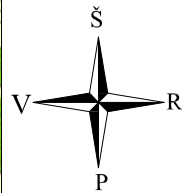


Žemės sklypo išsidėstymo vieta



KAIMO PLĖTROS ŽEMĖTVARKOS PROJEKTAS ŽEMĖS ŪKIO VEIKLAI REIKALINGŲ STATINIŲ STATYBOS VIETAI PARINKTI SPRENDINIŲ BRĖŽINYS M 1:2000 SKLYPO PLOTAS 2.7915 ha



Lietuvos Respublikos teritorijos M1:10 000 skaitmeninis rastrinis ortofotografinis žemėlapis
ORT10LT © Nacionalinė žemės tarnyba prie ŽŪM, 2015

SUTARTINIAI ŽENKLAI:

- Projektuojamos ribos
- Įvažiavimas
- Servituto riba
- Privažiavimas
- Ūkininko sodybos ar pagalbinio ūkio ir kitos paskirties (fermų, ūkio, šiltnamių, kaimo turizmo) pastatų teritorija
- Drenažo rinktuvų apsaugos juosta po 15m į abi puses nuo briaunos (statyba negalima)
- Kelių apsaugos zonos (III skyrius, antrasis skirsnis)
- Elektros tinklų apsaugos zonos (III skyrius, ketvirtasis skirsnis)
- Melioruotos žemės ir melioracijos statinių apsaugos zonos (VI skyrius, antrasis skirsnis)
- Paviršinių vandens telkinių apsaugos zonos (VI skyrius septintasis skirsnis)
Paviršinių vandens telkinių pakrantės apsaugos juostos (VI skyrius, aštuntasis skirsnis)

- Vieta rūšiuojamų atliekų surinkimo konteineriams
- Plan. biologinio valymo įrenginiai su infiltracija į gruntą
- Planuojamo artez. gręžinio griežto režimo SAZ=5,0m, 79kv.m.
- Planuojamas artezinis gręžinys

SUTARTINIAI ŽYMĖJIMAI:

	Projektuojamos ribos
	Geodezinės žemės sklypų ribos
	Preliminarios žemės sklypų ribos
	Elismo kryptis
	Planuojamos perspektyvinės gatvės/kelio ruošimos linijos

Pastaba:

- 1) Privažiavimo keliai įrengiami sklypų savininkų lėšomis, o juos sugadinus, atstatomi sklypų savininkų lėšomis. Pasikeitus sklypų savininkams, šiuos įsipareigojimus perima nauji sklypų savininkai.
- 2) Planuojamų vietinių inžinerinių tinklų vieta yra preliminarai ir gali būti tikslinama techninio projekto metu.
- 3) Planuojama įvažiavimo vieta į sklypą yra preliminarai ir gali būti tikslinama techninio projekto metu.
- 4) Melioracijos grioviai, sureguliuotos upės bei keliai įskaičiuojami į užstatytą teritoriją, bendras užstatymo tankis 50 %.

Gretimybės	Sklypo numeris kadastro žemėlapyje	Pastabos
1-3	4170/1200:0100	Po kadastrinių matavimų
3-5		Vietinis kelias
5-6	4170/1200:0012	Po kadastrinių matavimų
5-8		Vietinis kelias
8-1		Didikų Goštautų kelias

Gatvė, namo Nr.	-	
Kaimas (miestelis)	Liubavo	
Seniūnija	Riešės	
Rajonas	Vilniaus	
Apskritis	Vilniaus	
	Pikeliškių 4170	
Kadastrinis numeris	bloko Nr.	sklypo Nr.
Kadastro vietovė	1200	0101

SPECIALIOSIOS ŽEMĖS IR MIŠKO NAUDOJIMO SĄLYGOS

Žemės sklype taikomos specialiosios žemės ir miško naudojimo sąlygos		
Kodas	aprašymas	plotas, ha
102	Kelių apsaugos zonos (III skyrius, antrasis skirsnis)	0,1668
106	Elektros tinklų apsaugos zonos (III skyrius, ketvirtasis skirsnis)	0,0040
121	Melioruotos žemės ir melioracijos statinių apsaugos zonos (VI skyrius, antrasis skirsnis)	0,4210
152	Dirvožemio apsauga žemės ūkio paskirties žemės sklypuose (VI skyrius, keturioliktasis skirsnis)	0,4210
163	Paviršinių vandens telkinių apsaugos zonos (VI skyrius septintasis skirsnis)	0,0170
164	Paviršinių vandens telkinių pakrantės apsaugos juostos (VI skyrius, aštuntasis skirsnis)	0,0170

kodas	Servituto rūšis	Plotas m ²
214	S1- Kelio servitutas - teisė važiuoti transporto priemonėmis, naudoti pėsčiųjų taku, vartyti galvijus (tarnaujantis) proj.	383
222	S1 - Servitutas - teisė tiesti, aptarnauti, naudoti požemines, antžemines komunikacijas (tarnaujantis) proj.	383
214	S2- Kelio servitutas - teisė važiuoti transporto priemonėmis, naudoti pėsčiųjų taku, vartyti galvijus (tarnaujantis) proj.	114
222	S2 - Servitutas - teisė tiesti, aptarnauti, naudoti požemines, antžemines komunikacijas (tarnaujantis) proj.	114

		UAB "BALTIJOS MATAVIMŲ ORGANIZACIJA"		
		LICENZIJOS NR.2R-KP-523		
pareigos	v., pavardė	parašas	data	
Matininkė	J.Grauziniėnė		2025-03-28	
				A.V.