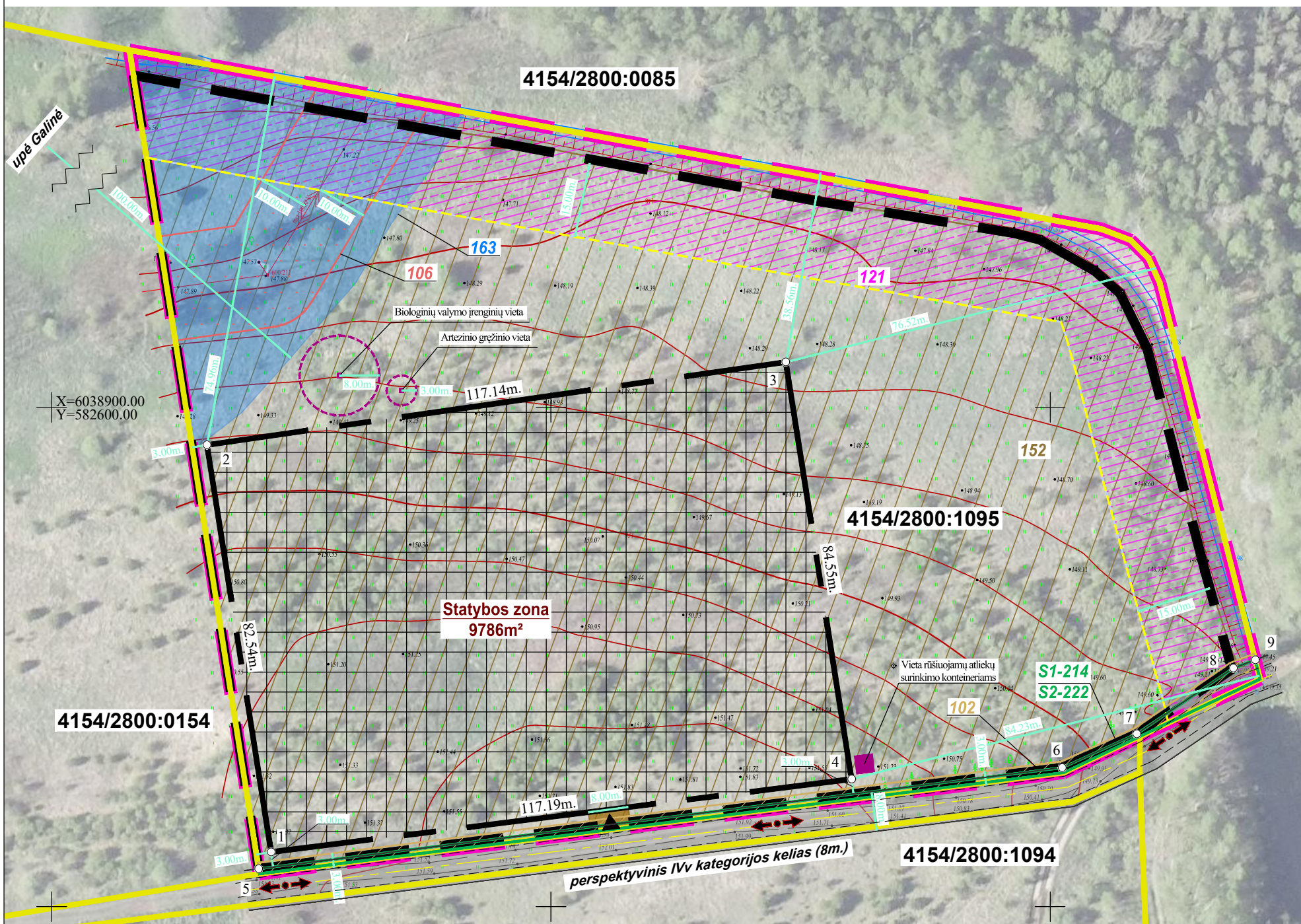


KAIMO PLĖTROS ŽEMĖTVARKOS PROJEKTAS, ŪKININKO SODYBOS VIETAI IR (AR) ŽEMĖS ŪKIO VEIKLAI REIKALINGŲ STATINIŲ STATYBOS VIETAI PARINKTI

SPRENDINIŲ DETALIZAVIMO BRĖŽINYS M 1 : 1000

Žemės sklypo plotas: 2,6730ha



Koordinatų sistema LKS-94

Kartografinis pagrindas

Lietuvos Respublikos teritorijos M1 : 10 000 skaitmeninis rastrinis ortofotografinis žemėlapis ORT10LT © Nacionalinė žemės tarnyba prie Aplinkos ministerijos, 2009-2025

Topografinis planas reg. Nr. TIIIS1-20250211-010197

Duomenų šaltinis

NT kadastro, Adresų registro duomenys.
© VĮ Registrų centras, 2025

PASTABA:

- a) Privažiavimo keliai nuo esamų vietinės reikšmės kelių ir gatvių įrengiami sklypų savininkų lėšomis, o juos sugadinus, atstatomi sklypų savininkų lėšomis. Pasikeitus sklypų savininkam, šiuos įsipareigojimus perima nauji sklypų savininkai;
- b) Planuojamų vietinių inžinerinių tinklų vieta yra preliminarinė ir gali būti tikslinama techninio projekto metu;
- c) Užstatymo zonoje projektuojant poteiciniai taršius objektus (tvartus, mėšlides, mėšlo ir srutų kaupimo įrenginius ar kitus taršos objektus) būtina užtikrinti, kad jie nedarys neigiamo poveikio esamiems paviršinio vandens telkiniams.

SUTARTINIAI ŽENKLAI	
	Specialiojo plano galiojimo riba
	452200080027 NTR registruotų žemės sklypų ribos ir jų kadastriniai Nr.
	102 Kelių AZ
	106 Elektros AZ
	121 Melioruotos žemės ir melioracijos statinių AZ
	152 Dirvožemio AZ
	163 Paviršinių vandens telkinių AZ
	S1-214 Projektuojamų servitutų teritorija, indeksas ir klasifikatorius
	Ūkininko sodybos ribos
	Statybos zona
	56.54m Matmenys
	Projektuojami keliai
	Įvažiavimas
	IVv Perspektyvinis kelių juostų teritorijos ir jų kategorija
	Perspektyvinis kelių juostų ašinė linija
	Pagal parengtą perspektyvinio kelio skersinio pjūvio profilį projektuojama važiuojamosios dalies riba, nuo kurios nustatoma kelio AZ
	Eismo kryptis
	Melioracijos griovio AZ

Projekto metu patikslintos/nustatytos ž. skl. taikomos spec. žemės naudojimo sąlygos ir servitutai			
Eil. Nr.	Kodas	Aprašymas	Plotas ha.
1	102	Kelių apsaugos zonos (III skyrius, antrasis skirsnis); 3m.	0,0480
2	106	Elektros tinklų apsaugos zonos (III skyrius, ketvirtasis skirsnis); 10m.	0,1305
3	121	Melioruotos žemės ir melioracijos statinių apsaugos zonos (VI skyrius, antrasis skirsnis)	0,5791
4	152	Dirvožemio apsauga žemės ūkio paskirties žemės sklypuose (VI skyrius, keturioliktasis skirsnis)	2,5297
5	163	Paviršinių vandens telkinių apsaugos zonos (VI skyrius, septintasis skirsnis); 100m.	0,2854
6	214	Servitutas - teisė aptarnauti, naudoti požemines, antžemines komunikacijas (tarnaujantis); S1 (projektuojamas)	0,0251
7	222	Servitutas - teisė tiesti, aptarnauti, naudoti požemines, antžemines komunikacijas (tarnaujantis); S2 (projektuojamas)	0,0251

Koordinatų sistema: valstybinė LKS-94

Taško Nr.	Kodas	X	Y
1	Stat_z	6038810.94	582643.93
2	Stat_z	6038892.47	582631.07
3	Stat_z	6038909.07	582747.03
4	Stat_z	6038825.55	582760.21
5	S	6038807.60	582641.42
6	S	6038827.82	582802.39
7	S	6038834.59	582817.32
8	S	6038847.76	582836.69
9	S	6038849.40	582841.06

TPD pavadinimas	Kaimo plėtros žemėtvarkos projektas ūkininko sodybos vietai ir (ar) žemės ūkio veiklai reikalingų statinių statybos vietai parinkti žemės sklype kad. Nr.4154/2800:1095, esančiame Vilniaus r. sav., Marijampolio sen., Benkartų vs.				
TPD Nr.	S-VT-41-24-1285	Rūšis	Specialusis	Lygmuo	Vietovės
Brėžinio pavadinimas	Sprendinių detalizavimo brėžinys				Versija
					v2

MB "GeoMatininkas"

į.k.304697215 Adresas: P. Lukšio g. 7-205, Vilnius tel.+370 (600) 12 993 el.p. geomatininkas.mb@gmail.com www.geomatininkas.lt

Pareigos	V. Pavardė	kvalifikacijos pažymėjimo data ir Nr.	Parašas	Data
Vadovas	S. Zabitis			
Projektuotojas	S. Zabitis			