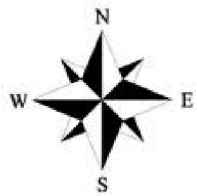


575200
6109200



Kaimo plėtros žemėtvarkos projekto
žemės ūkio veiklai reikalingų statinių statybos vietai parinkti
SPRENDINIŲ BRĖŽINYS
Sklypo plotas 3,4841 ha
M 1:2000

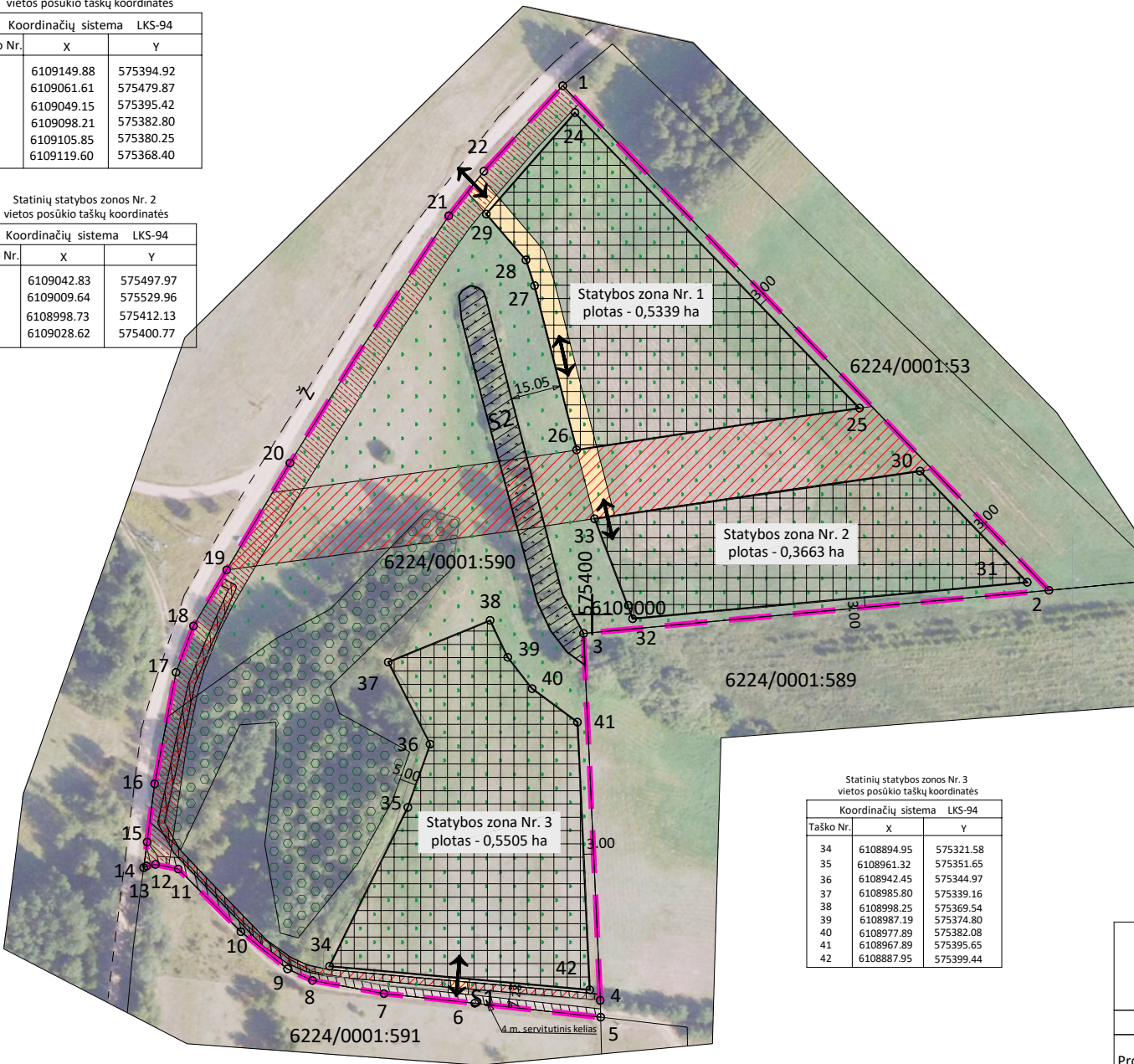
Statinių statybos zonos Nr. 1
vietos posūkio taškų koordinatės

Koordinatinių sistema LKS-94		
Taško Nr.	X	Y
24	6109149.88	575394.92
25	6109061.61	575479.87
26	6109049.15	575395.42
27	6109098.21	575382.80
28	6109105.85	575380.25
29	6109119.60	575368.40

Statinių statybos zonos Nr. 2
vietos posūkio taškų koordinatės

Koordinatinių sistema LKS-94		
Taško Nr.	X	Y
30	6109042.83	575497.97
31	6109009.64	575529.96
32	6108998.73	575412.13
33	6109028.62	575400.77

575200
6109000



Statinių statybos zonos Nr. 3
vietos posūkio taškų koordinatės

Koordinatinių sistema LKS-94		
Taško Nr.	X	Y
34	6108894.95	575321.58
35	6108961.32	575351.65
36	6108942.45	575344.97
37	6108985.80	575339.16
38	6108998.25	575369.54
39	6108987.19	575374.80
40	6108977.89	575382.08
41	6108967.89	575395.65
42	6108887.95	575399.44

Kadastras:	vietovė	Dūdėnų	blokas	sklypas
Žemės sklypo kadastro Nr.:			6 9 2 4 0 0 0 1 0 5 9 0	

Gatvė, namo Nr.	Projektinis sklypo Nr. 50-1
Gyvenamojo vietovė	Dūdėnų k.
Seniūnija	Giedraičių
Savivaldybė	Molėtų
Apskritis	Utenos

Gretimybė	Gretimo žemės sklypo kadastro Nr.	Pastabos
1-2	6224/0001:53	
2-5	6224/0001:589	
5-14	6224/0001:591	
14-1		kelias

DUOMENYS APIE ŽEMĖS NAUDOJIMO APRIBOJIMUS, SERVIDUTAI

Kodas	Apribojimai	Žemės plotas kv.m
102	Kelių apsaugos zonos (III skyrius, antrasis skirsnis)	1936
106	Elektros tinklų apsaugos zonos (III skyrius, ketvirtasis skirsnis)	4611
121	Melioruotos žemės ir melioracijos statinių apsaugos zonos (VI skyrius, antrasis skirsnis)	933
126	Miško žemė (VI skyrius, trečiasis skirsnis)	4177
152	Dirvožemio apsauga žemės ūkio paskirties žemės sklypuose (IV skyrius, keturioliktasis skirsnis)	26513
222	Servitutas - teisė tiesti, aptarnauti, naudoti požemines, antžemines komunikacijas (tarnaujantis)	456
207	Servitutas - teisė aptarnauti požemines, antžemines komunikacijas (tarnaujantis)	933
214	Kelio servitutas - teisė važiuoti transporto priemonėmis, teisė naudotis pėsčiųjų taku, teisė varyti galvijus (tarnaujantis)	392

SUTARTINIAI ŽENKLAI

- Bendra užstatoma teritorija (1,4507 ha)
- Rengiamų dokumentų riba
Reglamentinė zona-žemės ūkio, kiti žemės ūkio paskirties žemės sklypai
- Esami žemės sklypai
- Esami ir planuojami keliai
- (106) Elektros tinklų apsaugos zonos
- (102) Kelių apsaugos zonos (10m.)
- (121) Melioruotos žemės ir melioracijos statinių apsaugos zonos
- (126) Miško žemė
- (152) Dirvožemio apsauga žemės ūkio paskirties žemės sklypuose
- Kelio servitutas (tarnaujantis), plotas - 0,0392 ha (S1)
- Servitutas - teisė tiesti, aptarnauti, naudoti požemines, antžemines komunikacijas (tarnaujantis), plotas - 0,0456 ha
- Servitutas - teisė aptarnauti požemines, antžemines komunikacijas (tarnaujantis), plotas - 0,0933 ha (S2)



PLANEDA

Įmonės kodas 300715520, Konstit. m. 15-15, Marijampolė LT-08178
tel. +370 618 57118 el. paštas: planavimas@gmail.com

Pareigos	Parašas	Vardas ir pavardė	Data	kval.paž.Nr.
Projekto vadovė		Andželika Blockuvienė	2025-03-27	2R-KP-333