



## Sutartiniai ženklai

 Galiojimo riba

 Servitutai

 Statybos zona

### Reglamentinė zona

 Kitos reikšmės

### Teritorijos naudojimo tipas

 Miškai ir miškingos teritorijos

 Neužstatoma žemės ūkio teritorija

 Žemės ūkio ir specializuotų ūkių teritorija


 Rekreacinio naudojimo žemės ūkio teritorija


 Sodininkų bendrijų teritorija


 Vienbučių ir dvibučių gyvenamųjų namų teritorija


 Gyvenamoji teritorija


 Mišri gyvenamoji teritorija


 Mišri centro teritorija


 Socialinės infrastruktūros teritorija

 Specializuotų kompleksų teritorija

 Paslaugų teritorija

 Pramonės ir sandėliavimo teritorija

 Inžinerinės infrastruktūros teritorija


 Inžinerinės infrastruktūros koridorius


 Bendro naudojimo erdvių, želdynų teritorija

 Vandenys

 Aikštė

 Vandenvietė

 Naudingųjų iškasenų teritorija

 Projektuojami žemės sklypai

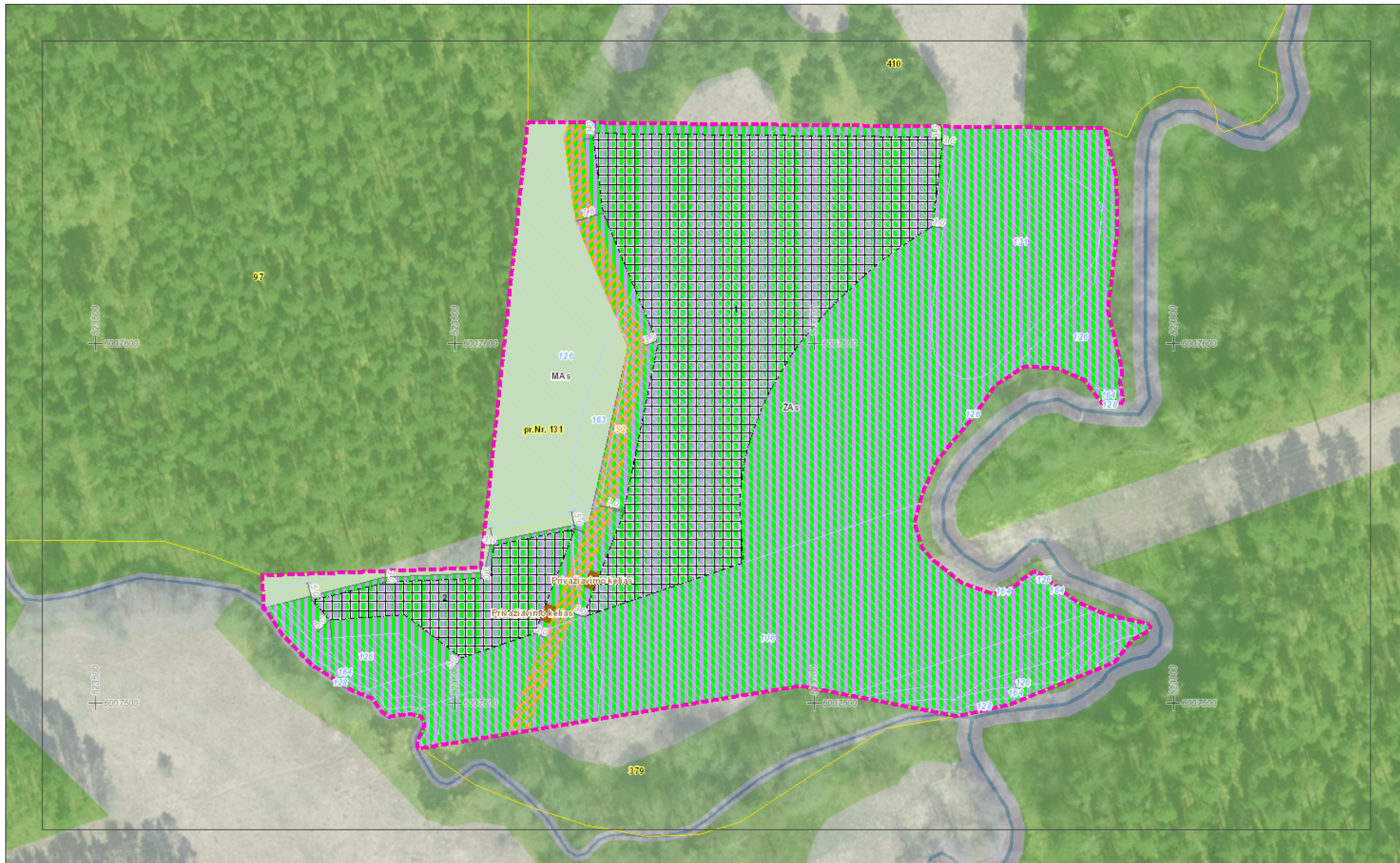
## Žemėlapyje naudojamų duomenų autorių teisės



GDR10LT – Lietuvos Respublikos teritorijos M 1:10 000 georeferencinių erdvių duomenų rinkinys © Nacionalinė žemės tarnyba prie Aplinkos ministerijos ORT10LT – Lietuvos Respublikos teritorijos M 1:10 000 skaitmeninis rastrinis ortofotografinis žemėlapis

Kaimo plėtros žemėtvarkos projekto ūkininko sodybos vietai ir (ar) žemės ūkio veiklai reikalingų statinių statybos vietai parinkti sprendinių brėžinys

1 Lapas. M 1:1000



**DETALŪS METADUOMENYS**

<b>Dokumento sudarytojas (-ai)</b>	EIMANTAS PLAVINSKAS
<b>Dokumento pavadinimas (antraštė)</b>	SPRENDINYS
<b>Dokumento registracijos data ir numeris</b>	–
<b>Dokumento gavimo data ir dokumento gavimo registracijos numeris</b>	–
<b>Dokumento specifikacijos identifikavimo žymuo</b>	ADOC-V1.0
<b>Parašo paskirtis</b>	Tvirtinimas
<b>Parašą sukūrusio asmens vardas, pavardė ir pareigos</b>	EIMANTAS PLAVINSKAS
<b>Sertifikatas išduotas</b>	EIMANTAS PLAVINSKAS LT
<b>Parašo sukūrimo data ir laikas</b>	2025-04-02 16:08:07 (GMT+03:00)
<b>Parašo formatas</b>	XAdES-T
<b>Laiko žymoje nurodytas laikas</b>	2025-04-02 16:08:24 (GMT+03:00)
<b>Informacija apie sertifikavimo paslaugų teikėją</b>	RCSC IssuingCA, VI Registru centras - i.k. 124110246 LT
<b>Sertifikato galiojimo laikas</b>	2023-09-07 16:49:14 – 2025-09-06 16:49:14
<b>Informacija apie būdus, naudotus metaduomenų vientisumui užtikrinti</b>	–
<b>Pagrindinio dokumento priedų skaičius</b>	–
<b>Pagrindinio dokumento priedamų dokumentų skaičius</b>	–
<b>Priedamo dokumento sudarytojas (-ai)</b>	–
<b>Priedamo dokumento pavadinimas (antraštė)</b>	–
<b>Priedamo dokumento registracijos data ir numeris</b>	–
<b>Programinės įrangos, kuria naudojantis sudarytas elektroninis dokumentas, pavadinimas</b>	Žemėtvarkos planavimo dokumentų rengimo sistema
<b>Informacija apie elektroninio dokumento ir elektroninio (-ių) parašo (-ų) tikrinimą (tikrinimo data)</b>	Atitinka specifikacijos keliamus reikalavimus. Visi dokumente esantys elektroniniai parašai galioja (2025-04-03 16:20:32)
<b>Paieškos nuoroda</b>	–
<b>Papildomi metaduomenys</b>	Nuorašą suformavo 2025-04-03 16:20:32 Žemėtvarkos planavimo dokumentų rengimo sistema