

Kaimo plėtros žemėtvarkos projekto ūkininko sodybos vietai ir (ar) žemės ūkio veiklai reikalingų statinių statybos vietai parinkti sprendinių brėžinys

Iniciatorius (-ai):

Organizatorius: ***

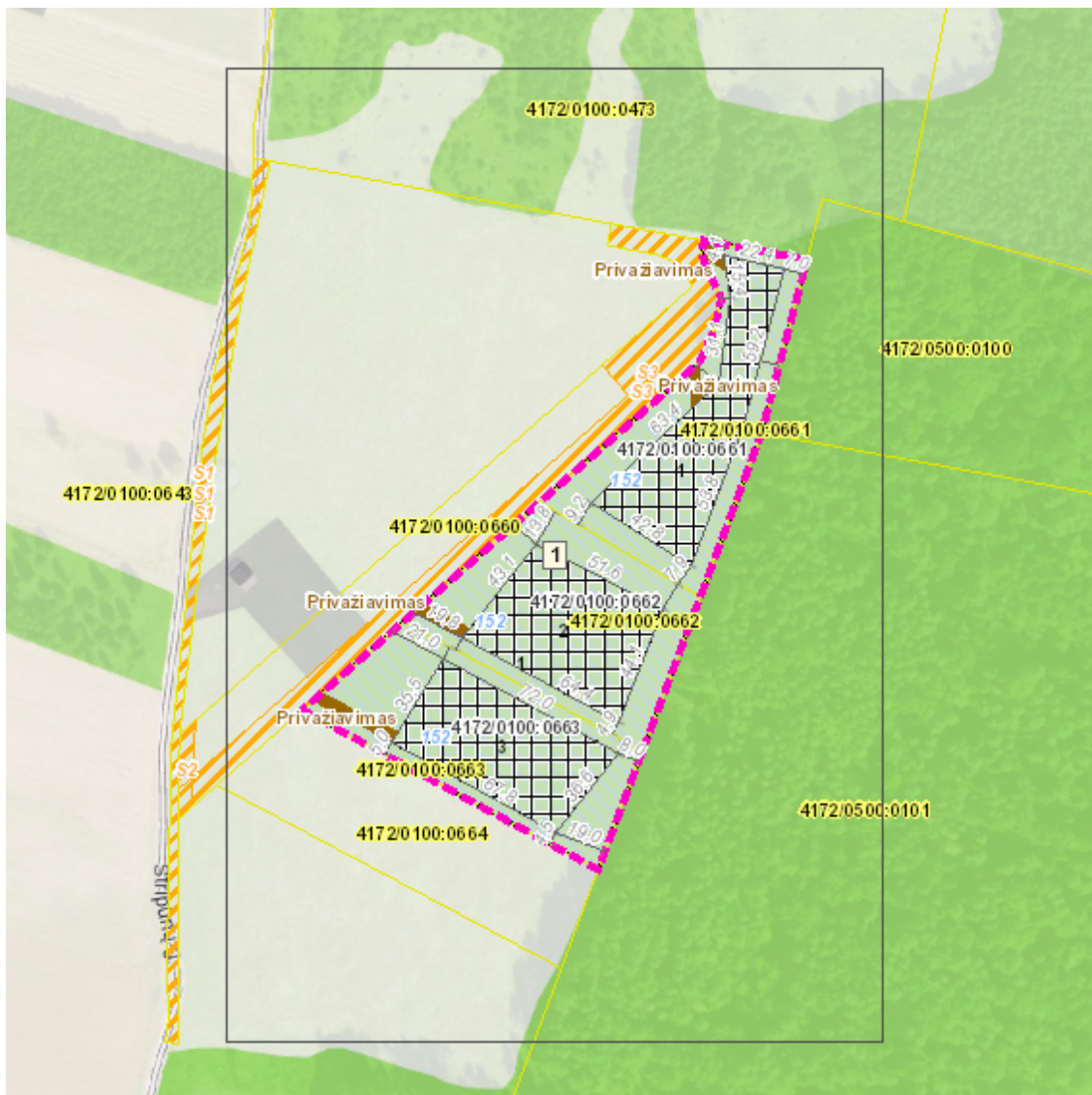
Projekto rengėjas: ***

Žemės sklypo adresas: Vilniaus apskr., Vilniaus r. sav., Nemenčinės sen., Stripūnų k.

Žemės sklypo (sklypų) 4172/0100:0661 (0,5008ha), 4172/0100:0662 (0,5002ha),
kadastro Nr.(plotas,ha): 4172/0100:0663 (0,5007ha)

Brėžinys sugeneruotas: 2025-02-18

Situacijos schema, lapų išdėstymas



Sutartiniai ženklai



Galiojimo riba



Servitutai



Statybos zona

Reglamentinė zona



Kitos reikšmės

Teritorijos naudojimo tipas



Mišakai ir miškingos teritorijos



Neužstatoma žemės ūkio teritorija



Žemės ūkio ir specializuotų ūkių teritorija



Rekreacinio naudojimo žemės ūkio teritorija



Sodininkų bendrijų teritorija



Vienbučių ir dvibučių gyvenamųjų namų teritorija



Gyvenamoji teritorija



Mišri gyvenamoji teritorija



Mišri centro teritorija



Socialinės infrastruktūros teritorija



Specializuotų kompleksų teritorija



Paslaugų teritorija



Pramonės ir sandėliavimo teritorija



Inžinerinės infrastruktūros teritorija



Inžinerinės infrastruktūros koridorius



Bendro naudojimo erdvių, želdynų teritorija



Vandenys



Aikštė



Vandenvietė



Naudingųjų iškasenų teritorija



Projektuojami žemės sklypai

Žemėlapyje naudojamų duomenų autorių teisės



GDR10LT – Lietuvos Respublikos teritorijos M 1:10 000 georeferencinių erdvių duomenų rinkinys © Nacionalinė žemės tarnyba prie Aplinkos ministerijos
ORT10LT – Lietuvos Respublikos teritorijos M 1:10 000 skaitmeninis rastrinis ortofotografinis žemėlapis

Kaimo plėtros žemėtvarkos projekto ūkininko sodybos vietai ir (ar) žemės ūkio veiklai reikalingų statinių statybos vietai parinkti sprendinių brėžinys

1 Lapas. M 1:1000

