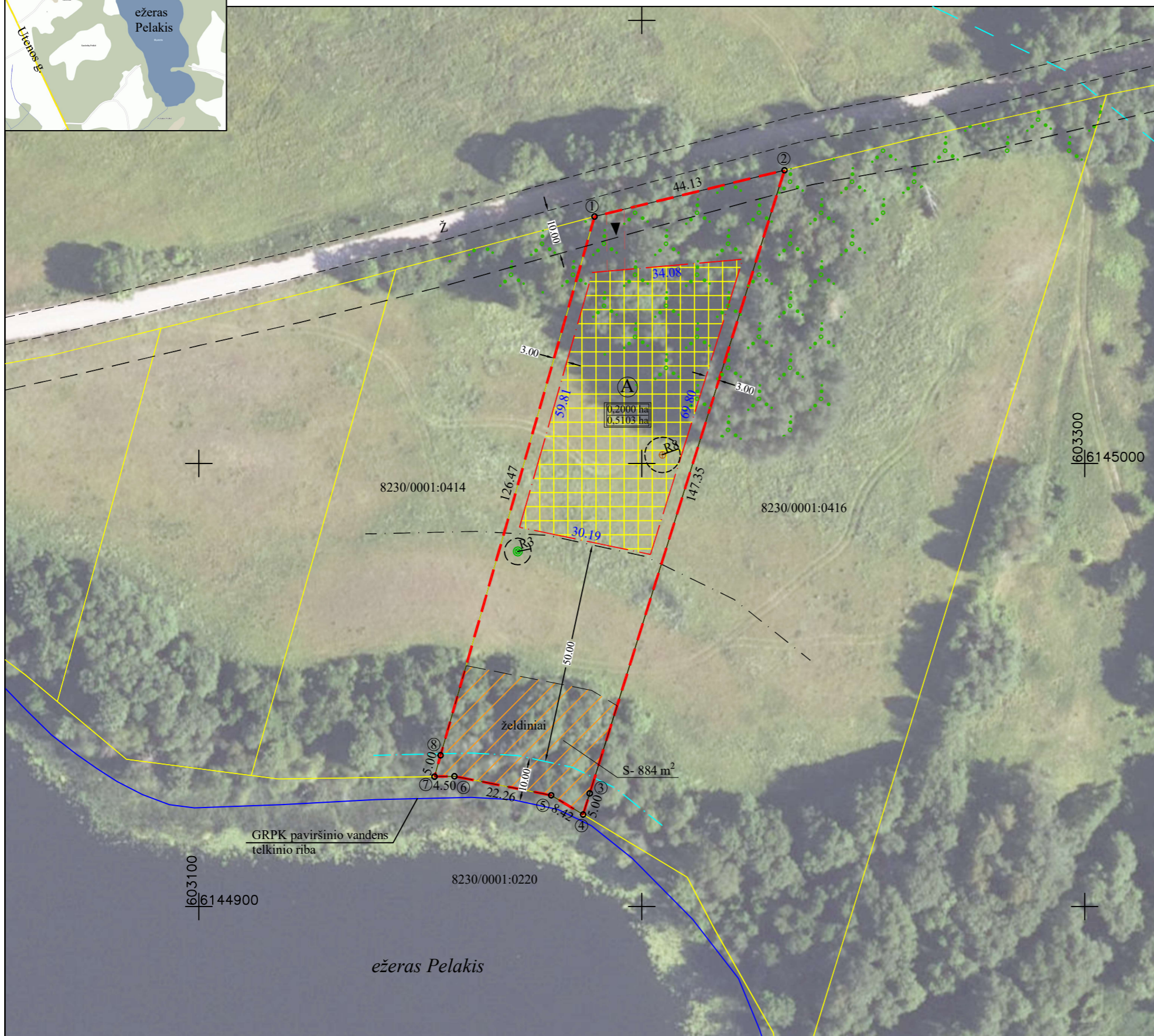




KAIMO PLĖTROS ŽEMĖTVARKOS PROJEKTO SPRENDINIŲ BRĖŽINYS M1:1000

Parinkti žemės ūkio veiklai reikalingų statinių statybos vietą (BE GYVENAMO NAMO)



Kadastro vietovė	Kuktiškių				blokas			sklypas					
Žemės sklypo	kadastro Nr.	8	2	3	0	0	0	0	1	0	4	1	5

Sklypo plotas, (ha):	0,5103
Gyvenamoji vietovė:	Suoletėlių k.
Seniūnija:	Kuktiškių sen.
Savivaldybė:	Utenos r.

Gretimybė	Gretimo sklypo kadastro Nr.	Pastabos
1-2		IIV kategorijos kelias
2-4	8230/0001:0416	kadastriniai matavimai, LKS94
4-7	8230/0001:0220	
7-1	8230/0001:0414	kadastriniai matavimai, LKS94

Specialiosios žemės naudojimo sąlygos

Kodas	Aprašymas	Plotas, ha
102	Kelių apsaugos zonos (III skyrius, antrasis skirsnis)	0,0237
163	Paviršinių vandens telkinių apsaugos zonos (VI skyrius, septintasis skirsnis)	0,5103
164	Paviršinių vandens telkinių pakrantės apsaugos juostos (VI skyrius, aštuntasis skirsnis)	0,0242
152	Dirvožemio apsauga žemės ūkio paskirties žemės sklypuose (VI skyrius, keturioliktasis skirsnis)	0,2527

Servitutai

Kodas	Aprašymas	Plotas, ha
202	Kelio servitutas - teisė naudotis pėsčiųjų taku (tarnaujantis daiktas)	0,0884

SUTARTINIAI ŽENKLAI

	Esamo sklypo riba		Teritorija skirta kitos paskirties statiniams
	Gretimų sklypų ribos		Žemės ūkio veiklai reikalingų kitos paskirties statinių statybos zona
	Projektuojamos teritorijos riba		Statybos zonos plotas Sklypo visas plotas
	Kelio apsaugos zona		Preliminari nuotekų surinkimo vieta
	Paviršinių vandens telkinių apsaugos zona		Preliminari gręžinio vieta
	Paviršinių vandens telkinių pakrantės apsaugos juosta		Preliminari buitinių atliekų surinkimo vieta
	Statybos ribojimo zona		
	Esamas servitutas		
	Išvažiavimas - išvažiavimas		

IĮ "Matavimų TRasa"

Laisvės pr. 58-410, Vilnius
 tel. +37065594414, tomas@tikslusmatavimai.lt
 www.tikslusmatavimai.lt

Pareigos	Parašas	Vardas, pavardė	Data
Direktorius		Tomas Kazelskas	
Projektuotojas		Valentinas Kapleris 2R-KP-528	

PASTABA:
 Privažiavimo/vidaus keliai nuo esamų vietinės reikšmės kelių ir gatvių ar valstybinės reikšmės kelių įrengiami, atstatomi, prižiūrimi žemės sklypų savininkų lėšomis.
 Numatytos gręžinio ir nuotekų surinkimo vietos yra preliminarios - gali būti tikslinamos rengiant techninį projektą.

A.V.