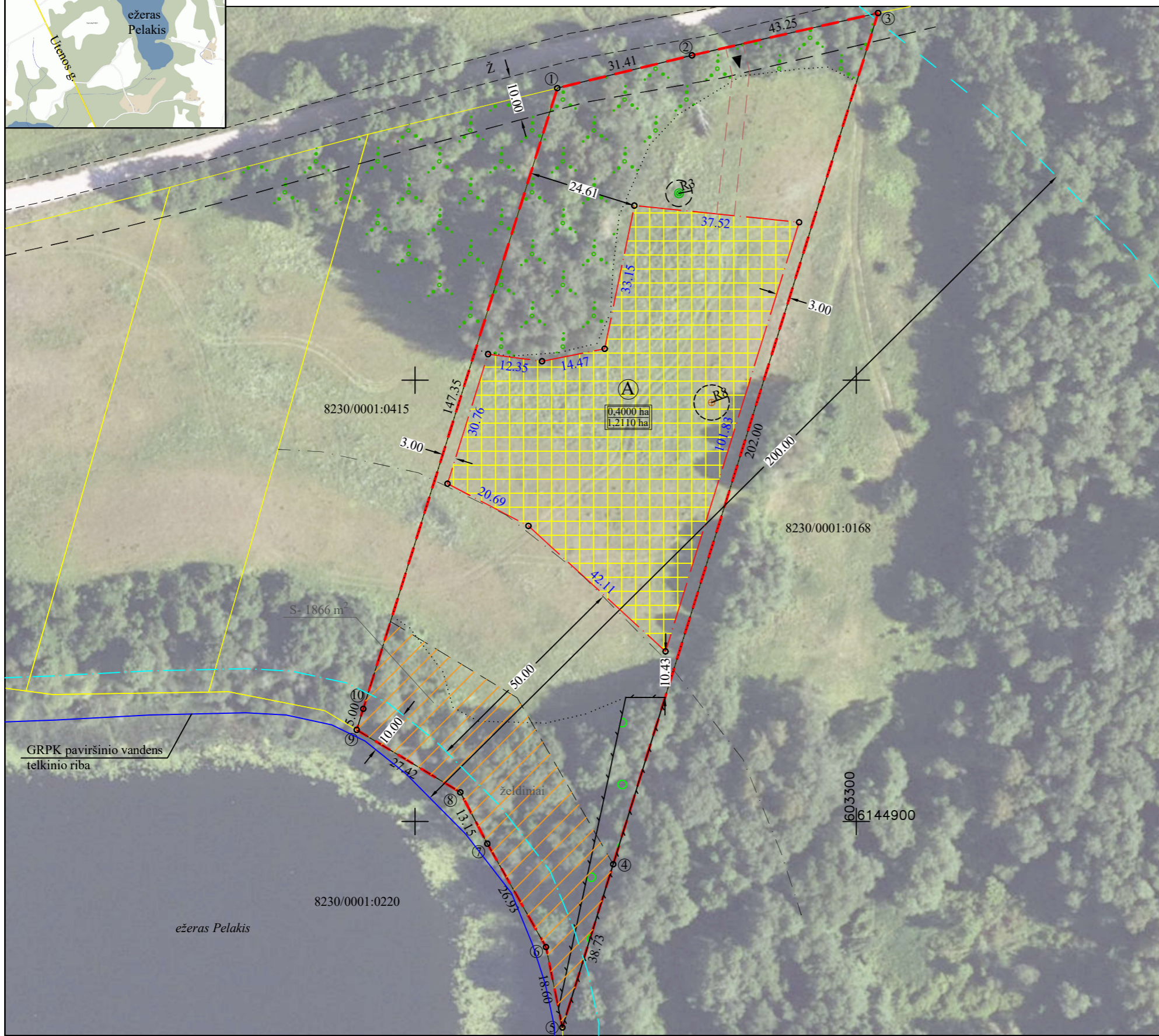




# KAIMO PLĖTROS ŽEMĖTVARKOS PROJEKTO SPRENDINIŲ BRĖŽINYS M1:1000

## Parinkti žemės ūkio veiklai reikalingų statinių statybos vietą (BE GYVENAMO NAMO)



Kadastrų vietovė	Kuktiškių				blokas			sklypas					
Žemės sklypo	kadastrų Nr.	8	2	3	0	0	0	0	1	0	4	1	6

Sklypo plotas, ha:	1,2110
Gyvenamoji vietovė	Suoletėlių k.
Seniūnija	Kuktiškių sen.
Savivaldybė	Utenos r.

Gretimybė	Gretimo sklypo kadastrų Nr.	Pastabos
1-3		IIV kategorijos keliai
3-5	8230/0001:0168	kadastriniai matavimai, LKS94
5-9	8230/0001:0220	
9-1	8230/0001:0415	kadastriniai matavimai, LKS94

Specialiosios žemės naudojimo sąlygos		
Kodas	Aprašymas	Plotas, ha
102	Kelių apsaugos zonos (III skyrius, antrasis skirsnis)	0,0436
163	Paviršinių vandens telkinių apsaugos zonos (VI skyrius, septintasis skirsnis)	1,2109
164	Paviršinių vandens telkinių pakrantės apsaugos juostos (VI skyrius, aštuntasis skirsnis)	0,0615
152	Dirvožemio apsauga žemės ūkio paskirties žemės sklypuose (VI skyrius, keturioliktasis skirsnis)	0,7809
126	Miško žemė (VI skyrius, trečiasis skirsnis)	0,0396

Servitutai		
Kodas	Aprašymas	Plotas, ha
202	Kelio servitutas - teisė naudotis pėsčiųjų taku (tarnaujantis daiktas)	0,1866

**SUTARTINIAI ŽENKLAI:**

	Esamo sklypo riba		Teritorija skirta žemės ūkio veiklai reikalingiems statiniams statyti
	Gretimų sklypų ribos		Žemės ūkio veiklai reikalingų kitos paskirties statinių statybos zona
	Projektuojamos teritorijos riba		Statybų zonos plotas / Sklypo visas plotas
	Kelio apsaugos zona		Preliminari nuotekų surinkimo vieta
	Taksuoto miško riba		Preliminari gręžinio vieta
	Paviršinių vandens telkinių apsaugos zona		Preliminari buitinių atliekų surinkimo vieta
	Paviršinių vandens telkinių pakrantės apsaugos juosta		Įvažiavimas - išvažiavimas
	Statybos ribojimo zona		
	Esamas servitutas		

**PASTABOS:**  
 1. Privažiavimo/vidaus keliai nuo esamų vietinės reikšmės kelių ir gatvių ar valstybinės reikšmės kelių įrengiami, atstatomi, prižiūrimi žemės sklypų savininkų lėšomis.  
 2. Numatytos įvažiavimo, gręžinio ir nuotekų surinkimo vietos yra preliminarios - gali būti tikslinamos rengiant techninį projektą.

### Į "Matavimų TRasa"

Laisvės pr. 58-410, Vilnius  
 tel. +37065594414, tomas@tikslusmatavimai.lt  
 www.tikslusmatavimai.lt

Pareigos	Parašas	Vardas, pavardė	Data
Direktorius		Tomas Kazelskas	
Projektuotojas		Valentinas Kapleris 2R-KP-528	

A.V.