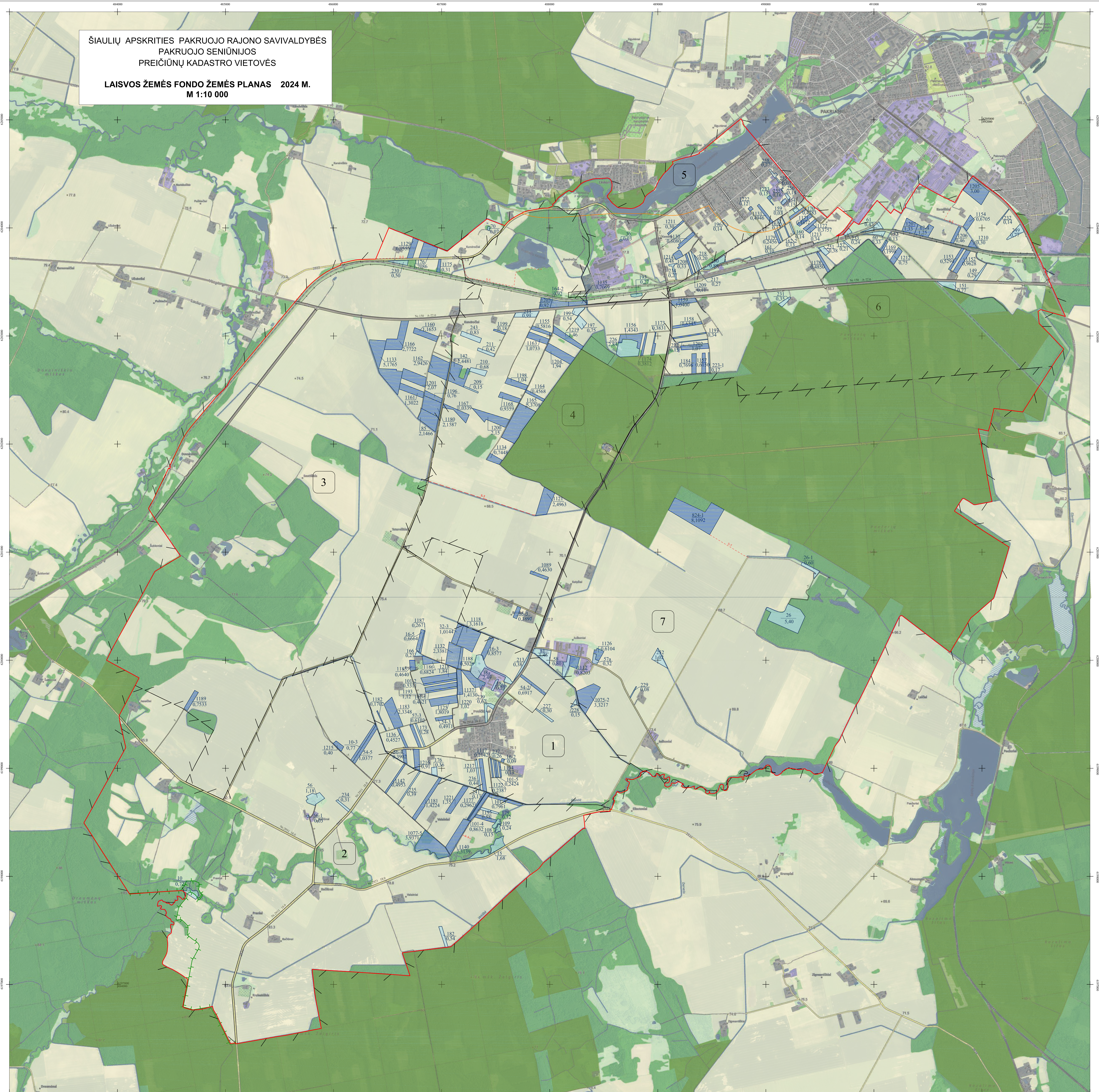


ŠIAULIŲ APSKRITIES PAKRUOJO RAJONO SAVIVALDYBĖS  
PAKRUOJO SENIŪNIJOS  
PREIČIŪNŲ KADASTRO VIETOVĖS  
LAISVOS ŽEMĖS FONDO ŽEMĖS PLANAS 2024 M.  
M 1:10 000



KARTOGRAFINIO PAGRINDO SUTARTINIAI ŽENKLAI

- Valstybinis administracinis suskirstymas
- Kadastrinė vietojės riba
  - Būklės riba
  - Valstybinis sąsajos teritorijos
  - Užtvankos linija
- Žemės ūkio naudojimas
- Atviroji žemė
  - Pelka
- Augmenija
- Valstybinės reikšmės miškas
  - Miškas
  - Kvadratinės metros linijos ir prospektai

Hidrografijos objektai

- Upelis
  - Upelaitis, kanalėlis, drenavimo grovis
  - Vandens telkinys
  - Vandens telkinys
- Pastatai ir statiniai
- Užtvankos, gamybinės-ūkinės, elektros pastatai bei kitų rūšių energetikos statiniai, vandens valymo įrenginių teritorijos, aikštės, saugyklos ir kitos statybos, karnės
  - Pastatai

Elektrinės energijos perdavimo linijos

- Andromėnų aukštųjų (jampovis) elektrinės energijos perdavimo linijų stromos
  - Andromėnais aukštųjų (jampovis) elektrinės energijos perdavimo linijos (330V, 110kV, 330kV - jampovis rėkėlis)
- Keliai, gatvės ir jų pereinamieji
- Rajoniniai keliai
  - Valstybiniai keliai
  - Susisiekimo keliai
  - Celstakeliai
  - Servisiniai keliai

LAISVOS ŽEMĖS FONDO PLANO SUTARTINIAI ŽENKLAI

- 148,030 - Kin L2P plius
- 134,009 - L2P žemės pirkėlio atskaitos pavertimo žemės ūkio reikšmės žemės pirkimo ar jam prilygintame žemės ūkio plote su sąlyga, kad žemės ūkio reikšmės žemės pirkimo planavimo dokumentais nustatyti rodikliai ne žemes ūkio reikšmės
- 258,027 - L2P plius, kurio pagal bendrojo teritorijų planavimo dokumentus nustatyti rodikliai ne žemes ūkio reikšmės

SUDERINTA:

Nacionalinės žemės tarnybos prie Aplinkos ministerijos Šiaulių apygardos žemės tvarkymo ir administravimo skyriaus darbuotojas  
(Pavardė, vardas ir pavardė)

PATVIRTINTA:

Nacionalinės žemės tarnybos prie Aplinkos ministerijos Šiaulių apygardos žemės tvarkymo ir administravimo skyrius  
(Pavardė, vardas ir pavardė)

Laisvos žemės fondo žemės plano rengėjas:  
Valstybinė žemės ūkio duomenų centras Žemės tvarkymo ir geodezijos departamentas, Šiaulių žemėtvarkos ir geodezijos skyrius  
(įvardijimo atimams ar kitos užsienio organizacijos pavadinimas, kai plano rengėjas dirba juridiniame asmenyje ar kitose užsienio organizacijose)  
Skyriaus vadovė Danutė Tvaranavičienė

Vyr. specialistė Ramutė Valeškiecė

2R-ŽR-164